

**Presentació
institucional**

2022



Transports
Metropolitans
de Barcelona

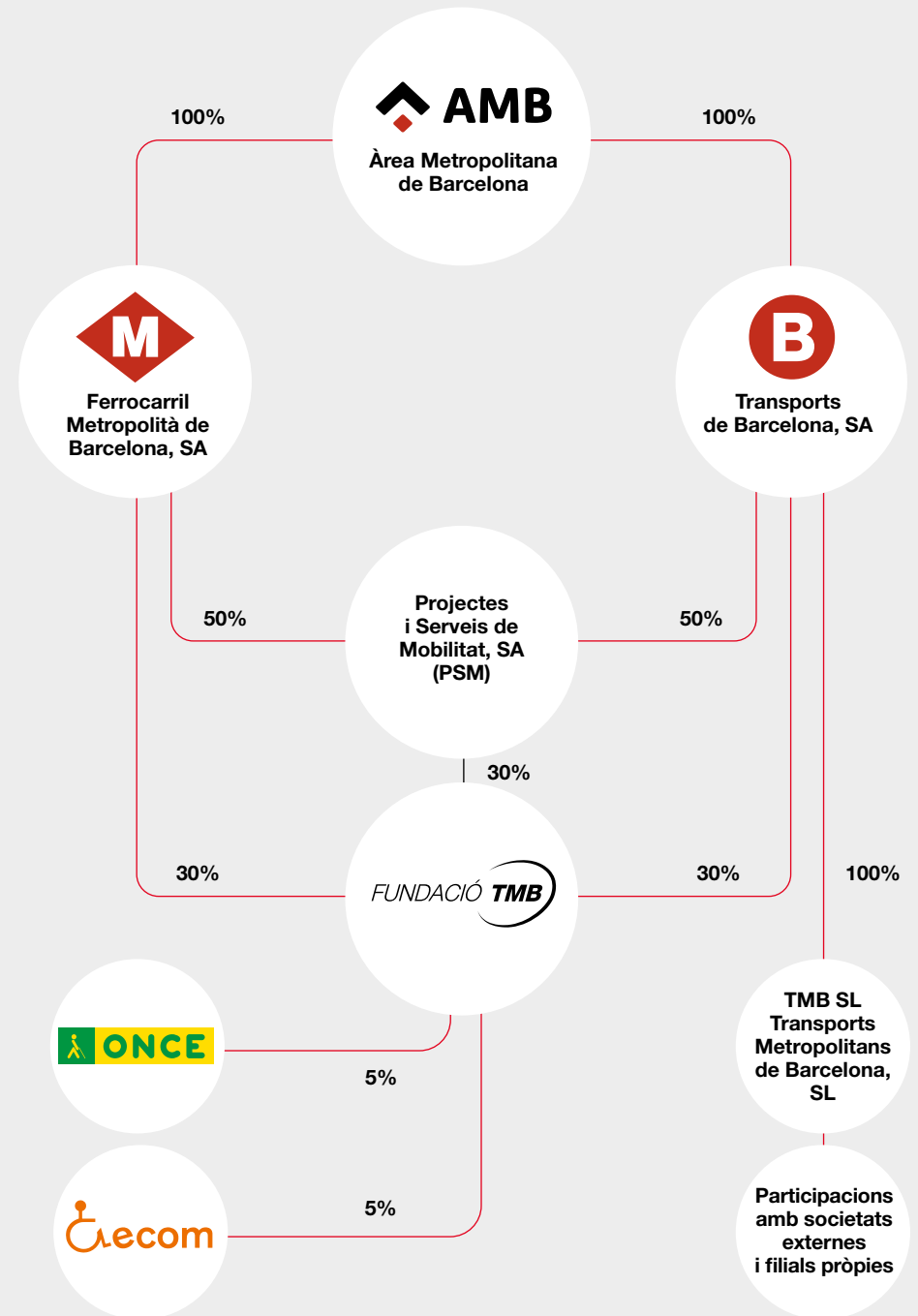
BARCELONA't
amb TMB

Què és TMB?



Transports Metropolitans de Barcelona (TMB) és la denominació comuna de les empreses Ferrocarril Metropolità de Barcelona, SA, i Transports de Barcelona, SA, que gestionen la xarxa de metro i autobús de l'àrea metropolitana de Barcelona.

També inclou les empreses **Projectes i Serveis de Mobilitat, SA**, que gestiona el Telefèric de Montjuïc; **Transports Metropolitans de Barcelona, SL**, que gestiona productes tarifaris i altres serveis de transport, així com la **Fundació TMB**, que vetlla pel patrimoni històric de TMB i promou els valors del transport públic a través d'activitats social i culturals.



Activitat global 2021

TMB dona servei a Barcelona i a 10 municipis més de la seva àrea metropolitana.

És el principal operador del transport públic de Catalunya i un referent d'empresa de mobilitat ciutadana a Europa i el món.

Demanda



425.510.000

Viatgers transportats
(total àmbit STI:
717.474)

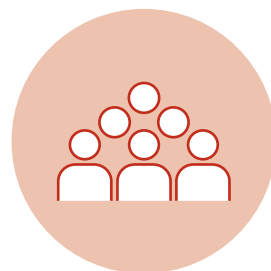
Font: TMB (2021)

Plantilla



59%

Percentatge
de viatges
dins l'àmbit
d'actuació



8.516

Treballadors
en plantilla

Oferta



22.619*

Places-km

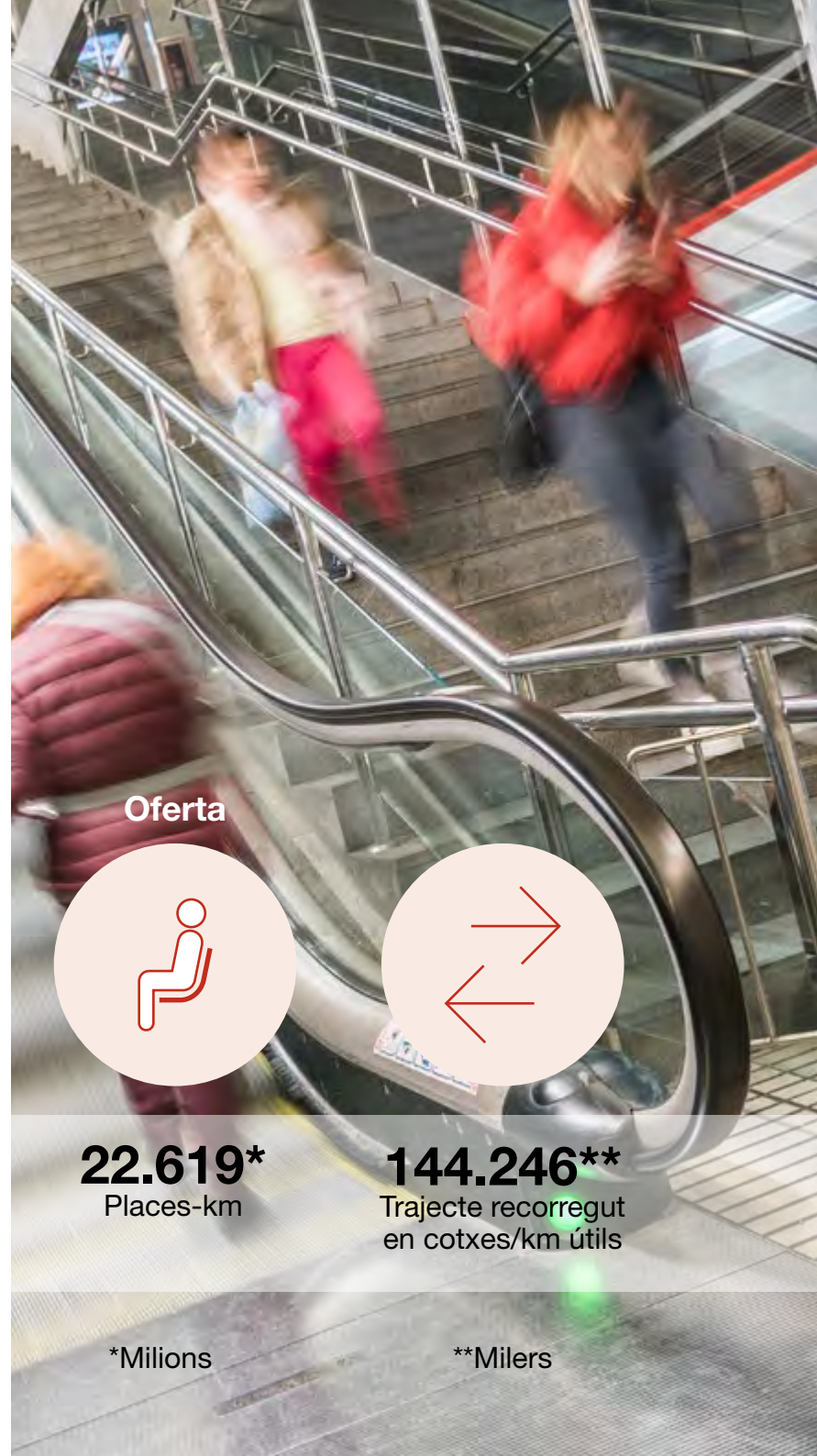
*Milions



144.246**

Trajecte recorregut
en cotxes/km útils

**Milers



Comparació de la mobilitat amb l'any 2020

Degut a la situació excepcional de la Covid-19, els serveis de metro i bus han patit una davallada notable de viatgers l'any 2021.

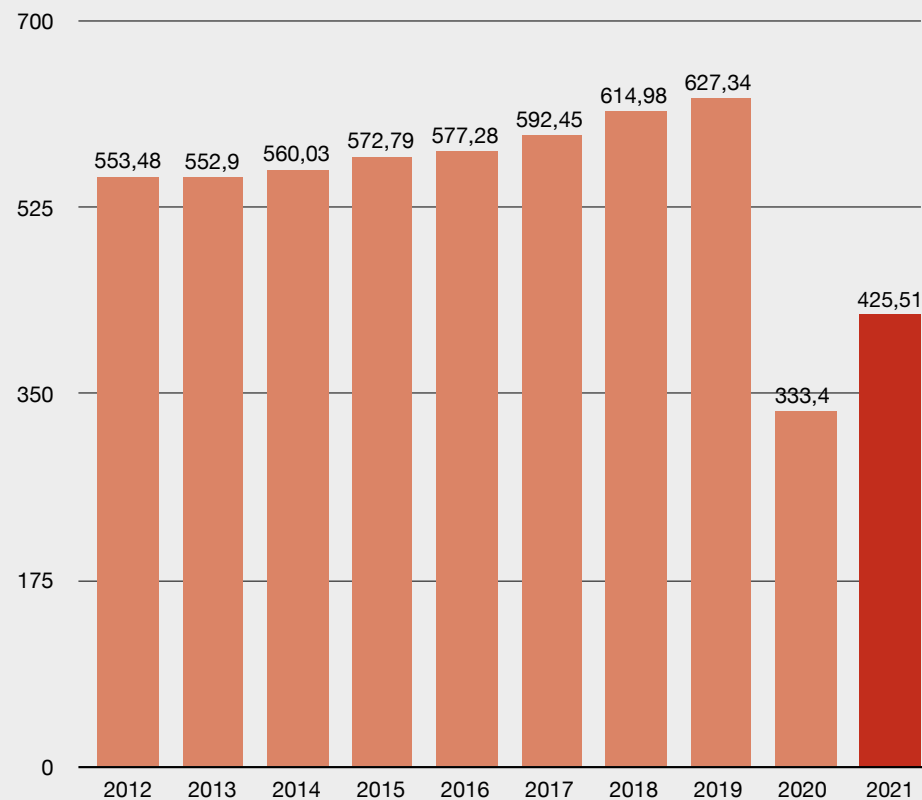
Les perspectives de recuperació de la demanda per a 2022 estan vinculades a l'evolució de les restriccions de l'activitat i de la mobilitat.

Les administracions i els operador de transports s'han adaptat a la situació excepcional causada per la pandèmia reforçant i certificant els protocols de seguretat i higiene.

Font: TMB (2021)

Evolució dels viatgers a TMB amb transport d'oci inclòs

(milions de viatgers)



Missió

La missió de TMB és oferir serveis integrals de mobilitat, incloent-hi metro i autobusos, que:

- Contribueixin a la **millora de la mobilitat ciutadana** i al desenvolupament sostenible.
- Garanteixin la prestació d'un **servei excel·lent** a la ciutadania.
- Potenciïn les **polítiques d'igualtat d'oportunitats i responsabilitat social**.
- Utilitzin de forma **eficient els recursos públics**.

Visió

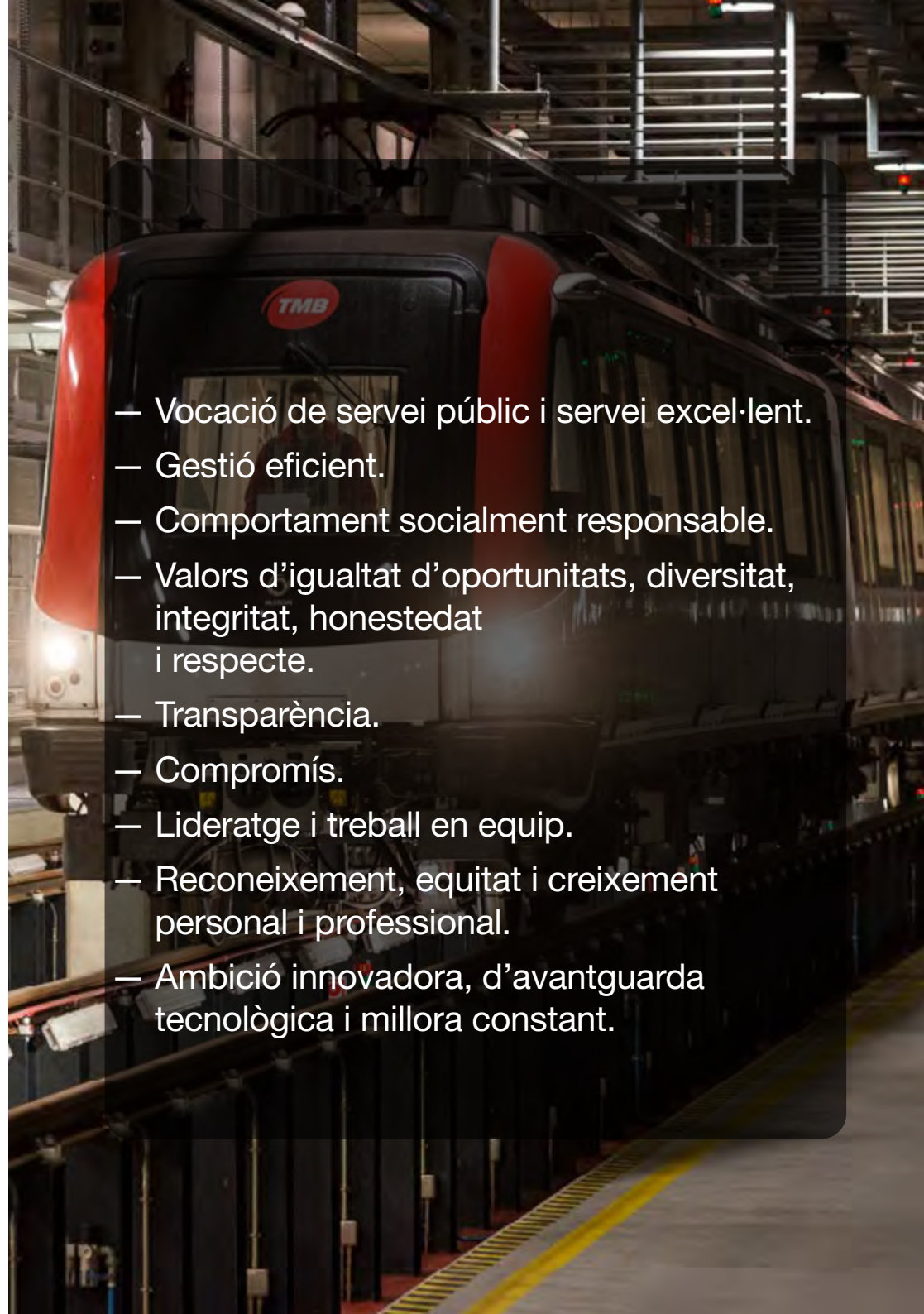
TMB vol ser
una empresa de
mobilitat ciutadana
referent al món:

- Per la seva gestió integrada de serveis a la ciutadania, de metro i autobusos i altres modes i serveis de mobilitat.
- Pel seu compromís amb la sostenibilitat urbana i el medi ambient.
- Per la qualitat tècnica que ofereix i per la qualitat percebuda per la ciutadania i els seus grups d'interès.
- Per l'eficiència dels seus processos i l'optimització en l'ús dels recursos.
- Per la innovació i l'aplicació eficient de la tecnologia com a palanca de millora del servei.
- Pels valors que projecten les empleades i empleats amb el seu comportament i l'excel·lència de la seva feina.
- Pel seu compromís amb la societat, amb la ciutadania, amb els grups d'interès i amb la mateixa plantilla.

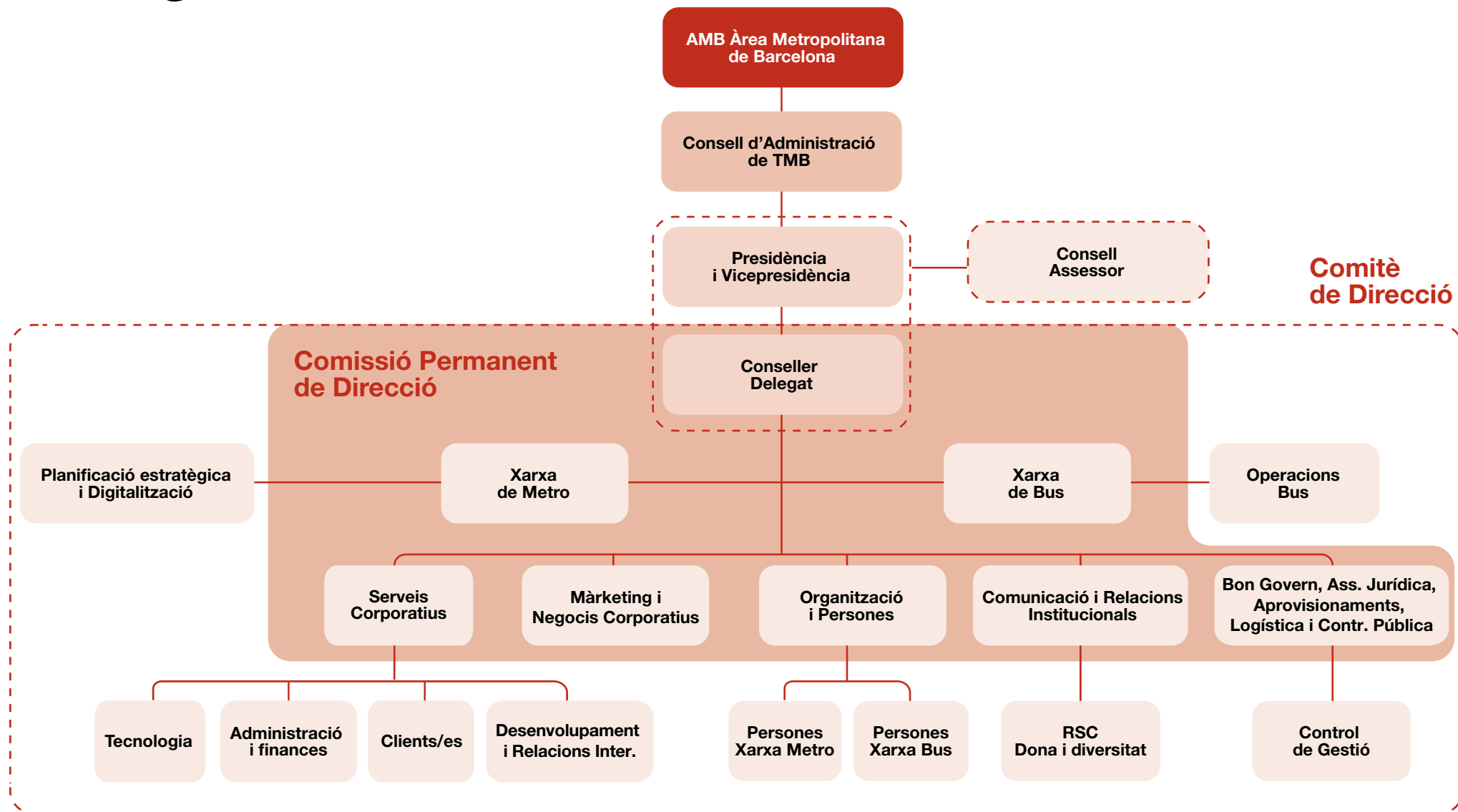
Valors

Els valors que guien l'activitat de TMB són essencials per complir el seu compromís amb la societat: treballadors i treballadores, ciutadania, i grups d'interès:

- Vocació de servei públic i servei excel·lent.
- Gestió eficient.
- Comportament socialment responsable.
- Valors d'igualtat d'oportunitats, diversitat, integritat, honestat i respecte.
- Transparència.
- Compromís.
- Lideratge i treball en equip.
- Reconeixement, equitat i creixement personal i professional.
- Ambició innovadora, d'avantguarda tecnològica i millora constant.



Òrgans d'administració i gestió de TMB



Serveis i productes de TMB



Metro

- Serveis de Metro per gestió directa de l'AMB.
- Ingressos accessoris vinculats a l'activitat i actius de Metro.
- Subjectes al Contracte Programa amb ATM.



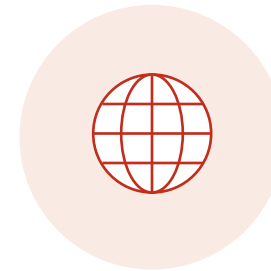
Bus

- Serveis de Bus per gestió directa de l'AMB.
- Ingressos accessoris vinculats a l'activitat i actius de Bus.
- Subjectes al Contracte Programa amb ATM.



Serveis de Mobilitat

- Serveis de mobilitat pública per gestió directa de l'AMB, (serveis de bicicleta compartida, patinets, etc.).
- I altres serveis de mobilitat (telefèric, bus turístic, etc.).



Negoci exterior

- Serveis d'enginyeria i consultoria en les activitats de TMB.
- Operació de serveis de Bus i d'altres sistemes de mobilitat a través de licitació competitiva.
- Altres negocis que puguin aportar beneficis a TMB.



Fundació TMB

- Foment del transport públic i de la mobilitat sostenible.
- Impulsar polítiques de responsabilitat social de totes les empreses del grup TMB.
- Desenvolupar projectes socials, culturals, educatius i cívics.
- Conservació i divulgació del patrimoni històric del transport públic.

En àmbit àrea metropolitana de Barcelona

Fora de l'àmbit metropolità

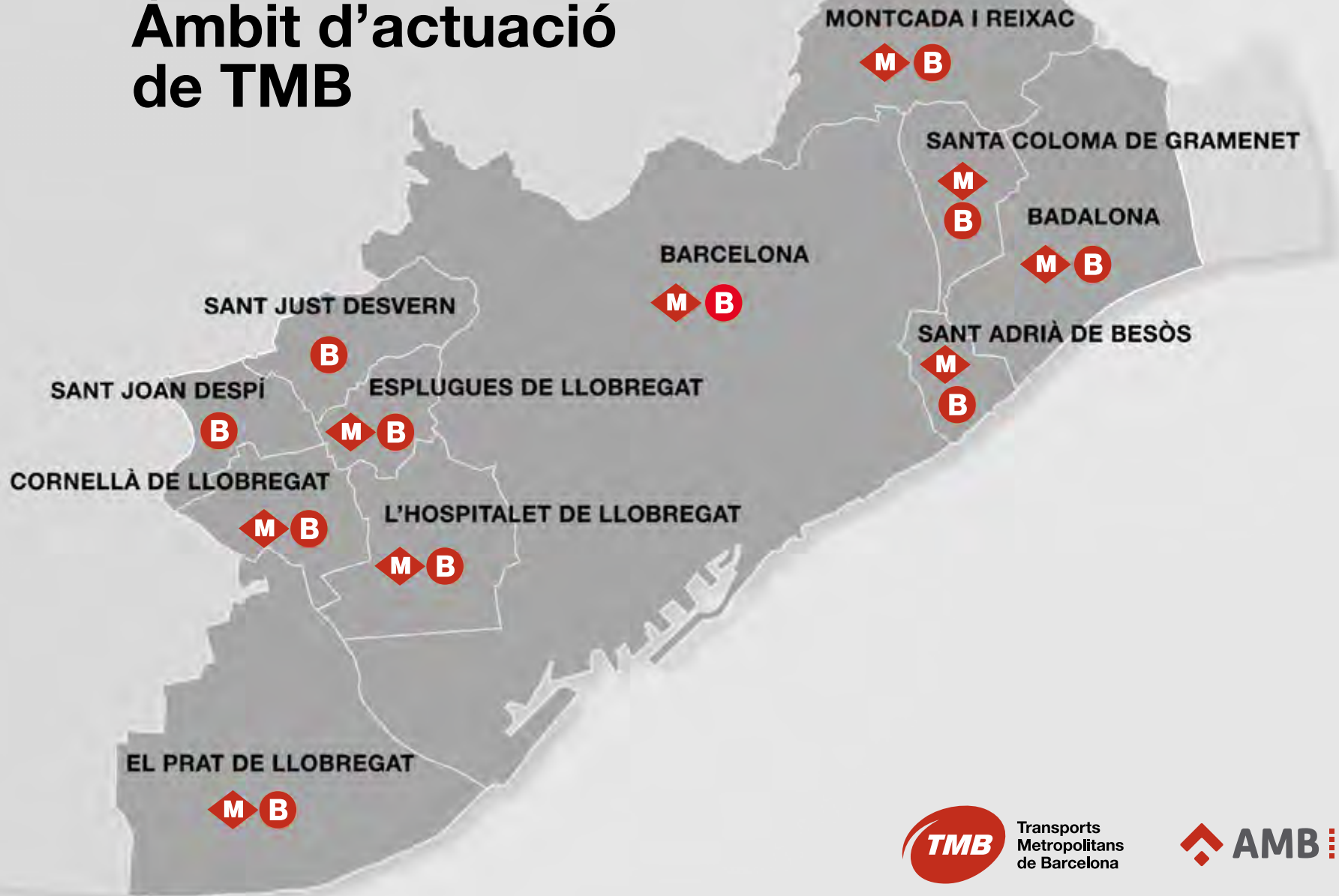
Àmbit d'actuació

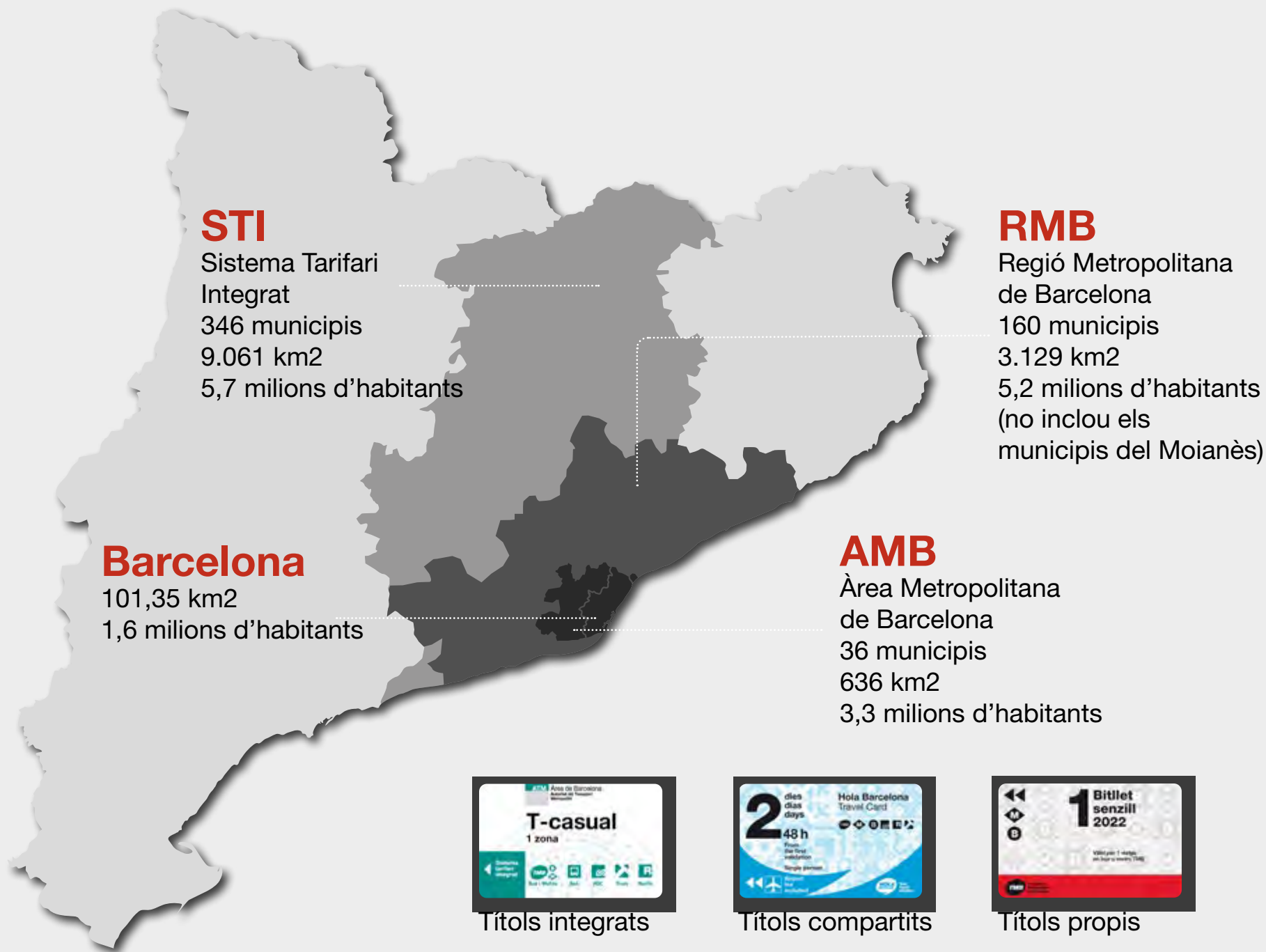
Barcelona
Àrea metropolitana
Regió metropolitana

TMB presta servei en l'àmbit de Barcelona i la seva àrea metropolitana, incloses dins del Sistema Tarifari Integrat (STI) de la regió metropolitana de Barcelona.



Àmbit d'actuació de TMB

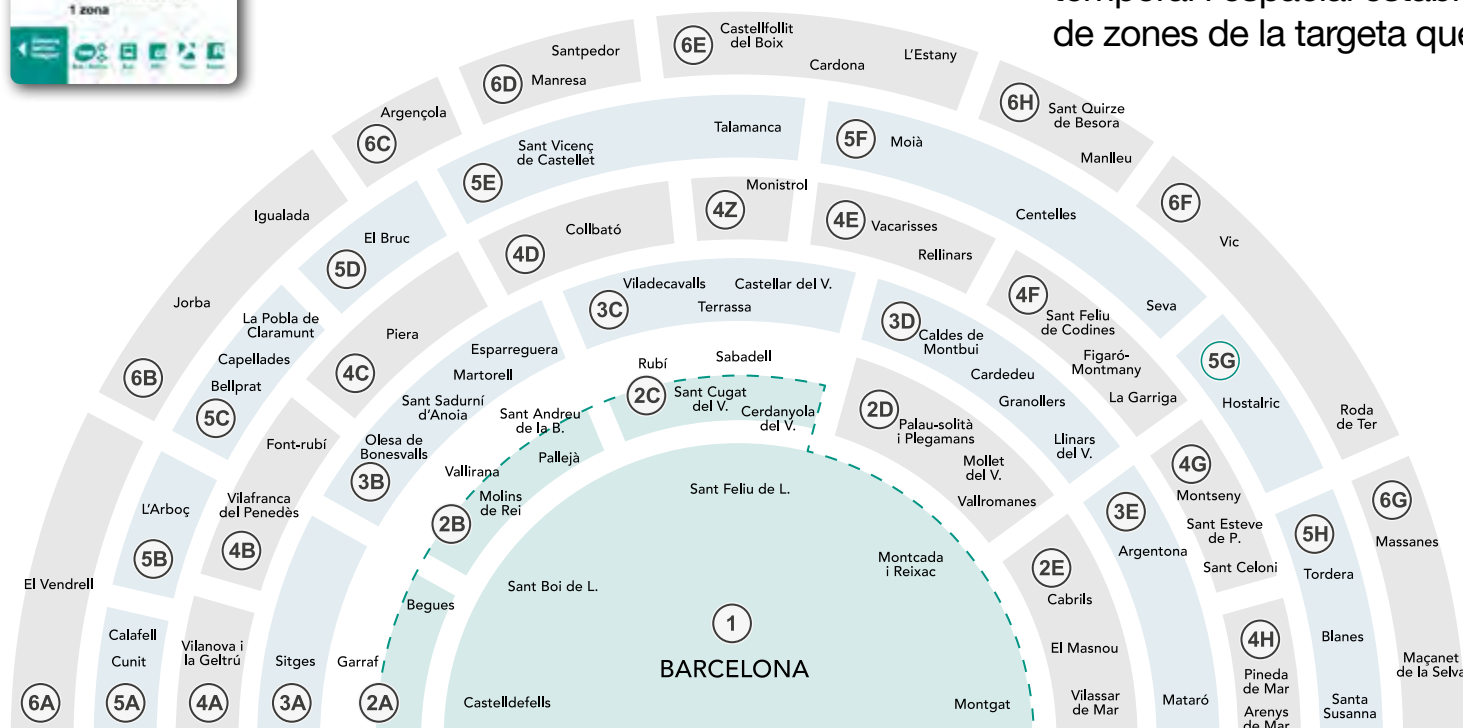




El Sistema Tarifari Integrat orientat a residents



Permet fer servir tots els diferents mitjans de transport necessaris per a un desplaçament (metro, autobusos urbans, metropolitans i interurbans, tramvia, Ferrocarrils de la Generalitat de Catalunya i Rodalies de Catalunya), amb un únic títol de transport, cosa que despenalitzava econòmicament els transbordaments. Aquest sistema permet utilitzar quatre mitjans de transport diferents i fer tres transbordaments dins de la limitació temporal i espacial establerta per al nombre de zones de la targeta que s'utilitzi.

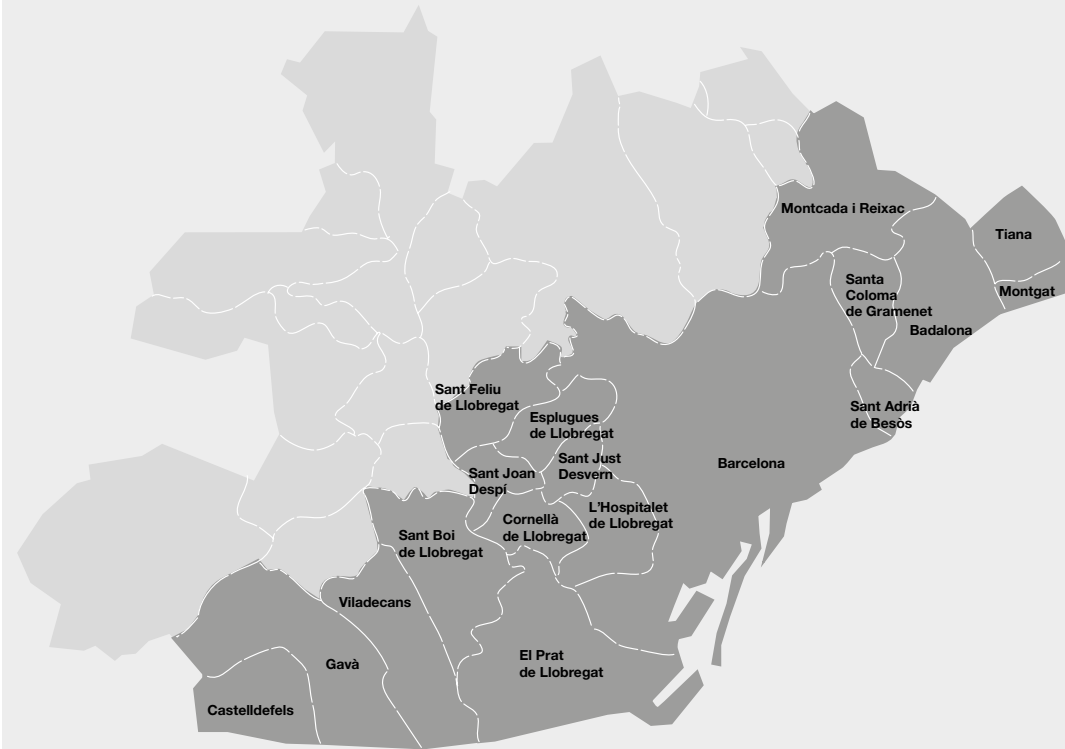


El Sistema Tarifari Compartit

Títols Hola Barcelona
Travel Card, orientats
a no residents.
Viatges il·limitats per a
2, 3, 4 o 5 dies amb
una targeta única.

El transport públic és una de les millors maneres de moure't per Barcelona. Per això, TMB va crear la targeta per viatjar còmodament per la ciutat.

La targeta Hola Barcelona és un títol unipersonal que permet, als no residents a Barcelona, fer servir tantes vegades com vulguin:
metro, bus (TMB), ferrocarril (FGC, zona 1), Funicular de Montjuïc, tramvia (TRAM) i trens de Rodalies de Catalunya (zona 1).



A blurred, warm-toned photograph of a busy public space, likely a transit station or office building. The scene is dominated by a wide staircase with metal railings, where several people are seen in motion, their forms softened by a long exposure. The lighting is a consistent, golden-yellow hue, creating a sense of movement and activity. The background shows a multi-level structure with various signs and architectural details, all rendered in a soft, out-of-focus manner. The overall composition is dynamic and captures a moment of constant human activity.

Entorn institucional

Entorn polític

Transports Metropolitans de Barcelona (TMB) pren com a marc de referència el plans directors i mobilitat de les institucions amb competència en transport públic i mobilitat:

Institucions



És un consorci interadministratiu que té com a finalitat articular la cooperació entre les administracions titulars dels serveis i de les infraestructures del transport públic i coordinar i planificar el transport de la regió metropolitana de Barcelona.

Està integrat per la Generalitat de Catalunya (51%), l'Ajuntament de Barcelona (25%) i l'Àrea Metropolitana de Barcelona (24%). L'Administració General de l'Estat (AGE) hi és com a observadora.

Inclou tot el Sistema Tarifari Integrat (STI) de l'àrea de Barcelona i de tota la regió metropolitana (346 municipis).



Implicació de la part ferroviària a través del departament VPD.



L'AMB té **competències en la planificació i la gestió de la mobilitat i el transport públic** en els 36 municipis de l'àmbit metropolità de Barcelona.



L'Ajuntament de Barcelona és **la institució** que regula l'espai públic de la ciutat; el que inclou **la planificació urbanística i la mobilitat** entre altres.



TMB presta servei a Barcelona i 10 municipis més de la seva àrea metropolitana on viuen més de 2,5 milions de persones.

La mobilitat a l'àrea d'influència de TMB



717.474.000 viatgers amb transport públic

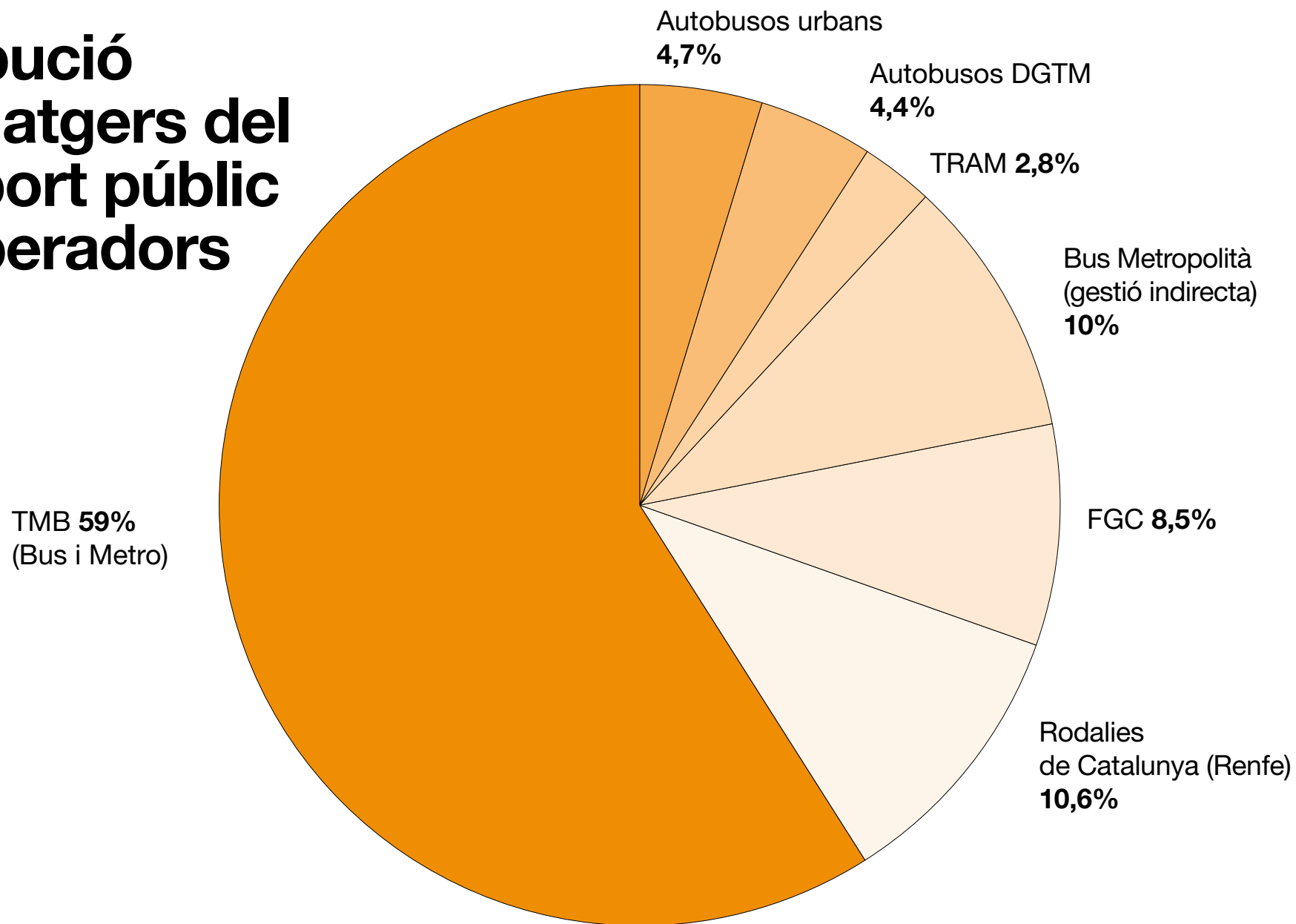
La demanda de transport públic col·lectiu en l'àmbit del Sistema Tarifari Integrat de l'àrea de Barcelona es va concretar en 717,4 milions de viatges l'any 2021. Del total de viatges realitzats, 425,5 milions corresponen a TMB, un 59%.

59%
425.510.000*
usuaris de TMB

Font: ATM (2021)

*No inclou les dades del Telefèric de Montjuïc

Distribució dels viatgers del transport públic per operadors



El transport públic a la regió metropolitana de Barcelona

	Viatges 2021*	Viatges 2020*	Nombre absolut	%
Metro	278,2	217,9	60,3	27,6
Bus	147,3	115,5	31,8	27,5
Total TMB	425,5	333,4	92,1	27,6
FCG	60,9	47,5	13,4	28,2
Rodalies	76,5	62,1	14,6	23,1
Tramvia	20,4	16,0	4,4	27,5
Bus Metropolità (gestió indirecta)	69,7	55,8	13,9	24,9
Autobusos DGTM	30,9	23,6	7,4	30,3
Autobusos urbans	33,5	26,7	6,8	25,4
Total	717,4	565,5	152,2	26,8

Font: ATM (2021)

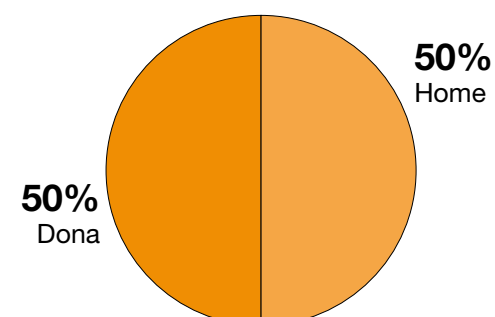
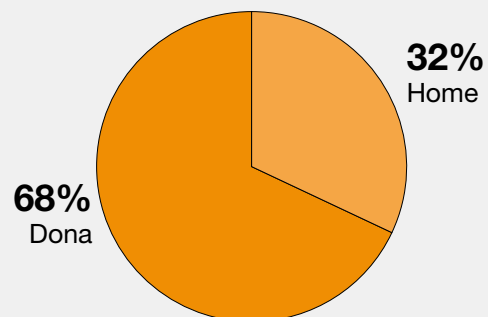
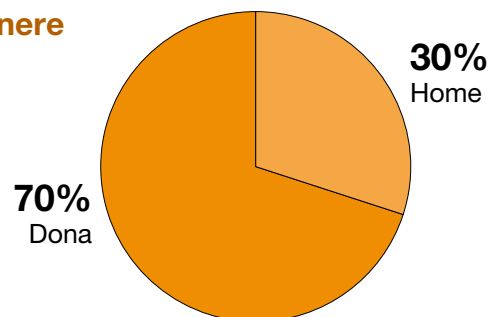
* Milions

El perfil del client resident Bus

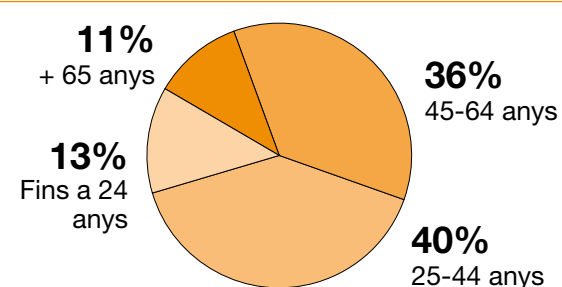
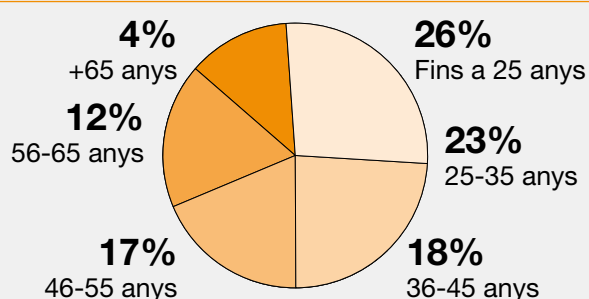
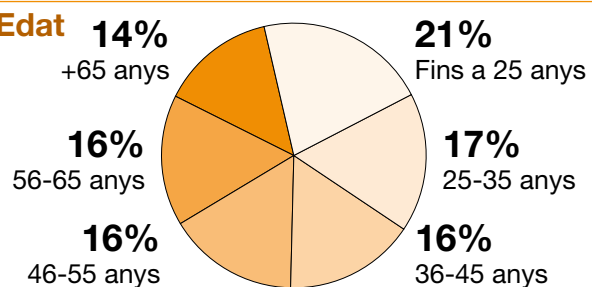
El perfil del client resident Metro

El perfil del client no resident-turista*

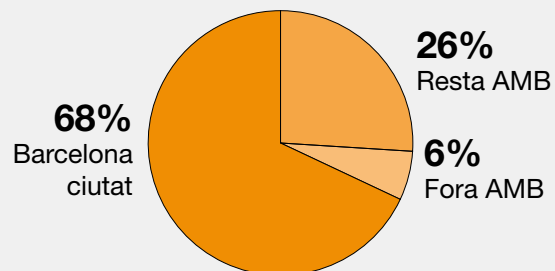
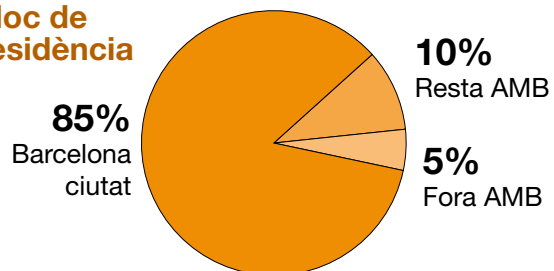
Gènere



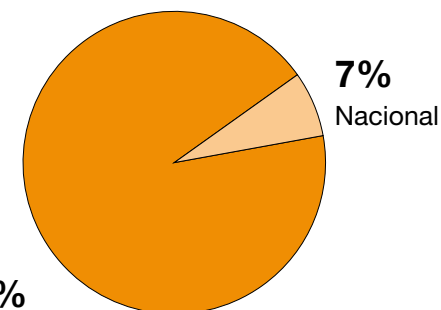
Edat



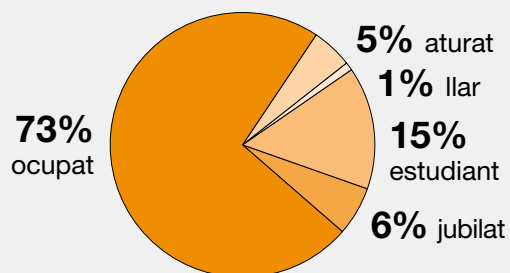
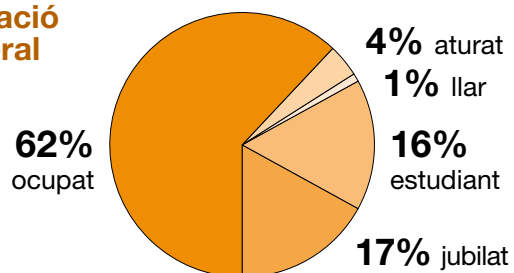
Lloc de residència



Origen



Situació laboral



(* les dades de visitants no es poden actualitzar donat que no s'ha fet cap estudi posterior per la pandèmia.

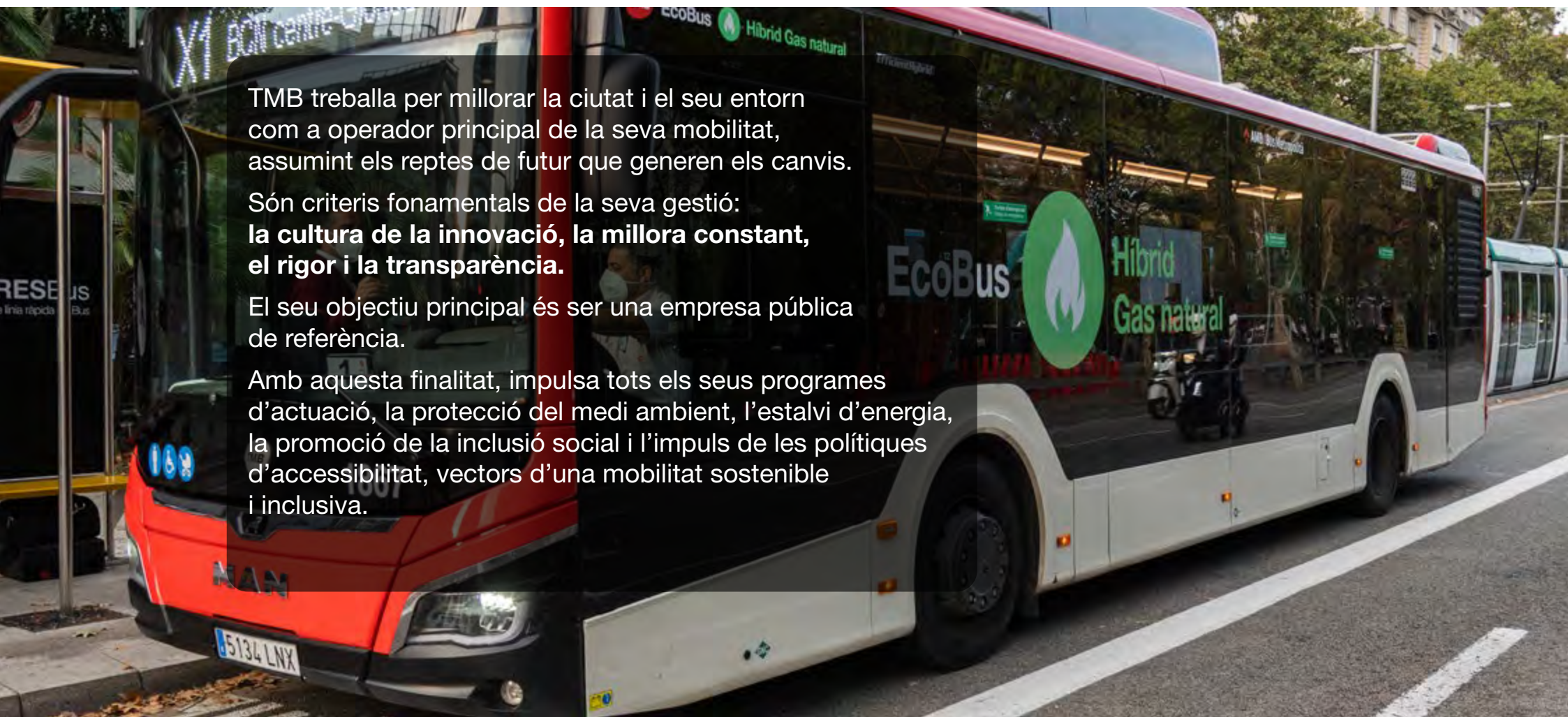
Un model de gestió basat en el compromís i en la responsabilitat social

TMB treballa per millorar la ciutat i el seu entorn com a operador principal de la seva mobilitat, assumint els reptes de futur que generen els canvis.

Són criteris fonamentals de la seva gestió: **la cultura de la innovació, la millora constant, el rigor i la transparència.**

El seu objectiu principal és ser una empresa pública de referència.

Amb aquesta finalitat, impulsa tots els seus programes d'actuació, la protecció del medi ambient, l'estalvi d'energia, la promoció de la inclusió social i l'impuls de les polítiques d'accessibilitat, vectors d'una mobilitat sostenible i inclusiva.



A prop de les persones

TMB ha desenvolupat un conjunt d'eines digitals pensades per comunicar, informar, atendre, compartir i relacionar-se amb les persones i per adaptar-se a les seves necessitats de cada moment.

Atenció al client presencial i telefònica:

Punts TMB 902 075 027 (de 8.00 a 21.00 h)

El **010** atén de dilluns a diumenge, de 0 a 24 h.

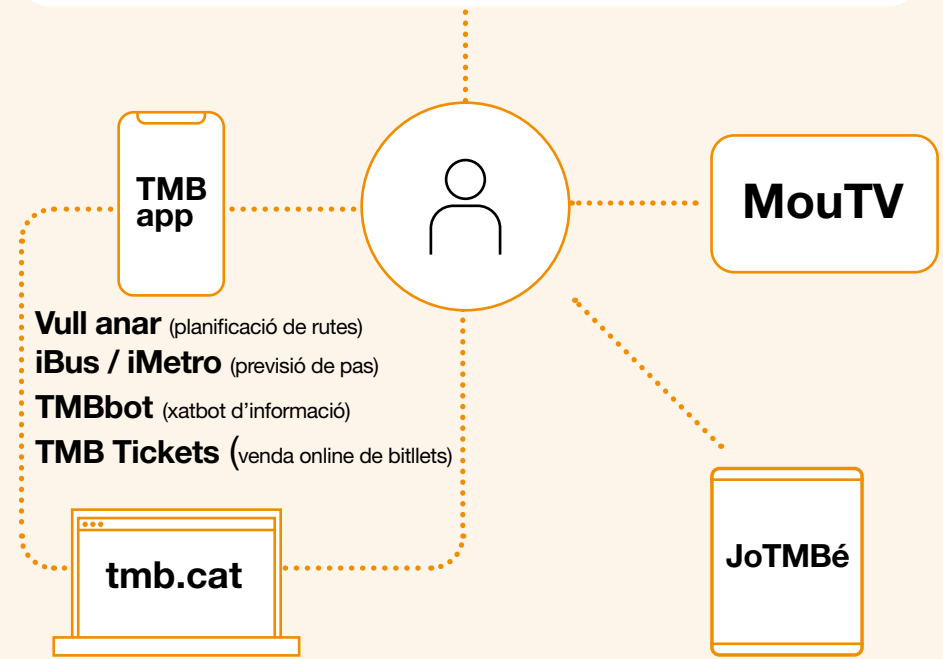
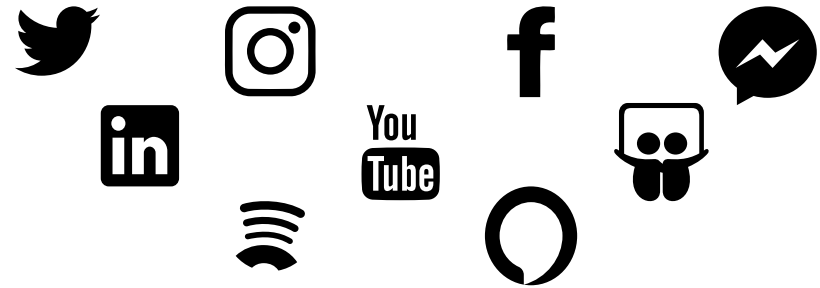
Xarxes socials

Twitter ([@TMB Barcelona](#) i [@TMBinfo](#))

Instagram ([@tmb_bcn](#)) Facebook, Facebook Messenger, LinkedIn, YouTube, Slideshare, Spotify i Alexa.

Principals etiquetes que cal seguir:

#metrobcn i #busbcn



Àmbit no resident

Connectem amb el visitant

La marca “**Hola Barcelona**”, que acull els serveis de mobilitat per a turistes i públic no resident, també té una presència digital activa per millorar la seva experiència de viatge.

Apropem Barcelona al visitant des d'un punt de vista diferent del que ofereixen les guies turístiques a través dels nostres webs i perfils de xarxes socials.

Xarxes socials

Instagram del Barcelona Bus Turístic (@**BarcelonaBusTuristic**)
Instagram de l'Hola Barcelona (@**HolaBarcelona.TravelSolution**)
Tripadvisor i YouTube

Principals etiquetes que cal seguir:
#HolaBarcelona #SayHolaBarcelona



E-commerce

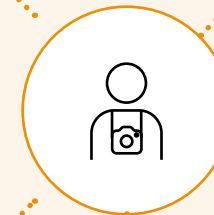
www.holabarcelona.com



Barcelona Bus Turístic App



Blog Hola Barcelona



www.barcelonabusturistic.cat



www.telefericdemontjuic.cat



www.catalunyabusturistic.com



Bus

Autobusos de Barcelona

Amb una flota de més de 1.100 vehicles, tots adaptats per a persones amb mobilitat reduïda, amb informació visual i acústica i 106 línies, la xarxa d'autobusos de TMB dóna servei a Barcelona i a 10 ciutats de la seva àrea metropolitana.

1.135 vehicles adaptats

839,21¹ km

2.653² parades: 1.421 marquesines
1.232 pals de parada

221,8 km de carril bus

106 línies

146.630.000

Actualment, utilitzen la xarxa de bus de TMB més de **146 milions** de passatgers l'any (147 si s'hi inclou el Bus Turístic), prop d'un **20,4%** del total de passatgers de la regió metropolitana.



3.558,80
Places-km
(milions)



41.937,42
Cotxes-km útils
(milers)



146,63
Viatges
(milions)



3,51
Viatgers per
cotxe
(km útil)



107,60
Viatgers-km
(places-km/1.000)



2,60 km
Recorregut mitjà
per viatge



Centre de suport a la xarxa de bus

CSXB

Des del CSXB es coordina la flota d'autobusos en temps real per garantir l'acompliment del servei planificat, es gestionen i es regulen els temps de pas de les línies, es minimitzen les incidències que es poden presentar i es controlen els sistemes d'informació i d'ajuda a la prestació del servei.

1.135 vehicles

Centres operatius de negoci

TMB disposa de quatre cotxeres o centres operatius de negoci (CON), que s'encarreguen de la gestió de les línies de bus assignades, i efectuen la programació i la planificació del servei.



Horta
393 vehicles



Triangle
225 vehicles



Ponent
164 vehicles



Zona Franca
353 vehicles

La flota d'autobusos més neta d'Europa

Així mateix, el compromís de TMB amb la sostenibilitat i la millora de la qualitat de l'aire fa possible disposar de la flota d'autobusos més neta d'Europa. Cada any, TMB substitueix els autobusos que han esgotat la seva vida útil de 14-15 anys per d'altres de més innovadors i eficients per reduir l'emissió de contaminants.



363
autobusos
de gas natural



351
autobusos
de gasoil



391
autobusos híbrids
(dièsel+elèctric)



30
autobusos
elèctrics

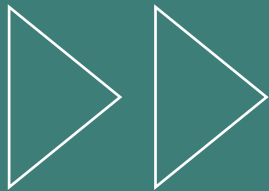
Accessibilitat

Una xarxa adaptada

Des del 2007, tota la xarxa de bus de TMB està adaptada per a persones amb mobilitat reduïda. Treballem per incorporar tots els elements que permetin assegurar la cadena de l'accessibilitat per a tothom, especialment per a les persones amb discapacitat sensorial i cognitiva.



La xarxa de bus que la ciutat del segle XXI es mereix

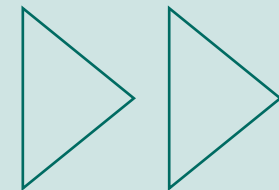


D'on venim

Una xarxa hereva de la xarxa de tramvies d'un segle enrere. Amb el creixement de Barcelona, les línies es van anar estenent i superposant fins a crear una xarxa poc lògica, amb redundància entre línies i recorreguts que penalitzaven la velocitat i la freqüència de pas. No garantia gens bé la connexió entre diferents zones i la xarxa era poc entenedora, difícil de llegir en un mapa.

Cap on anem

Un cop implementada, la nova xarxa de bus estarà formada per 28 línies d'altas prestacions, 17 de verticals (mar-muntanya), 8 d'horizontals (Llobregat-Besòs) i 3 de diagonals. Aquestes es complementen amb 36 línies convencionals i 37 de proximitat.



Característiques de la xarxa de bus



Fàcil

Facilitat d'ús: línies amb itineraris més directes i rectes, dissenyats amb més eficiència i lògica.



Connectada

Màxima connectivitat: arriba a tots els extrems de la ciutat i millora la connexió amb altres línies de bus i altres transports públics.



Freqüent

Més freqüència de pas: els autobusos passen més sovint i amb una franja horària més àmplia, cosa que escurça el temps d'espera a les parades.



Intercanviable

Àrees d'intercanvi: ubicades on es creuen les línies verticals, horitzontals i diagonals, en tots dos sentits, per enllaçar de manera fàcil, senzilla i còmoda d'una línia a l'altra.



Metro

A blue-tinted photograph of a subway platform. A train is stopped at the platform, and several people are visible, some boarding or disembarking. The platform has a sign that reads 'Collblanc' and another that says 'Sud'. The word 'Metro' is overlaid in large white text in the center of the image.

Xarxa de metro de Barcelona

La xarxa de metro de Barcelona disposa de vuit línies (cinc línies convencionals i tres d'automàtiques) i també integra en el seu servei el Funicular de Montjuïc. En total, són 165 estacions i més de 165 trens funcionant en hora punta.

8 línies

5 de convencionals

3 d'automàtiques

125,4 km de traçat

165 estacions

165 trens

La xarxa de metro de TMB connecta Barcelona amb set ciutats de la seva àrea metropolitana.

*Es mesura la distància tenint en compte la via en servei comercial.

**L'interval de 6' 04" és el vàlid per al tram individual de la L9 Nord i L10 Nord; en el tram comú és de 3' 02".

*** L'interval de 7' 22" és el vàlid per al tram individual de la L9 Sud i L10 Sud; en el tram comú és de 2' 06" i 5' 16" (asimètric).

	Longitud km*	Nombre d'estacions	Trens en hora punta	Freqüència (hora punta)
L1	20,2	30	35	2' 52"
L2	12,8	18	20	3' 15"
L3	17,8	26	26	3' 24"
L4	16,5	22	20	3' 54"
L5	18,6	27	36	2' 36"
L9 Nord/ L10 Nord	10,4	12	6/4	**6' 04"
L10 Sud/ L10 Sud	26,1	23	9/5	***7' 22"
L11	2,3	5	2	7' 30"
Funicular	0,7	2	2	10' 00"
Total	125,4	165	165	

Servei de metro

Amb un horari de servei ampli, actualment fan servir la xarxa de metro de TMB més de 278,24 milions de passatgers l'any, un 39% del total de passatgers de la regió metropolitana.



19.059,78

Places-km
(milions)



102.309,14

Cotxes-km útils
(milers)



278,24

Viatges
(milions)



2,72

Viatgers
per cotxe
(km útil)



72,99

Viatgers-km
(places-km/1.000)



5,00 km

Recorregut mitjà
per viatge

Horaris

Feiners (de dilluns a dijous), diumenges i festius

5.00-24.00 h

Divendres i vigílies de festiu

5.00-2.00 h

Dissabtes

Inici a les **5.00** hores; servei continu tota la nit del dissabte al diumenge


Diumenges

Servei continu tota la nit del dissabte al diumenge;

finalització a les **24.00** del diumenge

24 de desembre

Tanca a les 23.00 h



Centre de control de Metro

CCM

Funciona tot l'any, les 24 hores del dia, i fa servir la tecnologia més avançada per garantir el funcionament correcte de la xarxa de metro.

El CCM gestiona de manera integrada tots els recursos que intervenen en l'exploració de la xarxa de metro:

- **La circulació de trens.**
- **L'assistència a les estacions.**
- **L'operació d'energia.**
- **La informació a clients.**

La seguretat de la xarxa es gestiona des del Centre de Seguretat i Protecció Civil (CSPC), ubicat també al mateix edifici del CCM.

Una xarxa adaptada

Actualment, el 92% de la xarxa de metro de TMB està adaptada per a persones amb mobilitat reduïda.

Treballem per a la plena accessibilitat tot incorporant elements que facilitin l'accés i l'ús de la xarxa a tota la ciutadania, pensant en la diversitat del client amb una visió de 360° (persones amb discapacitat visual i auditiva, persones amb discapacitat intel·lectual, persones grans i infants) i així millorar elements essencials com la informació acústica i en pantalles, la senyalització i la preferència d'ús dels espais reservats o els accessos als trens.



Una xarxa de metro amb seguretat integral



Seguretat de les persones i les instal·lacions, un model de seguretat adaptada i flexible als nous reptes, eficient, sostenible, innovadora i coordinada amb els recursos de seguretat pública.



Seguretat en la circulació, una cultura de seguretat ferroviària on tothom s'impliqui a identificar i controlar els riscos de l'activitat per pal·liar-los, minimitzar-los i garantir la integritat dels empleats, els clients i el servei.

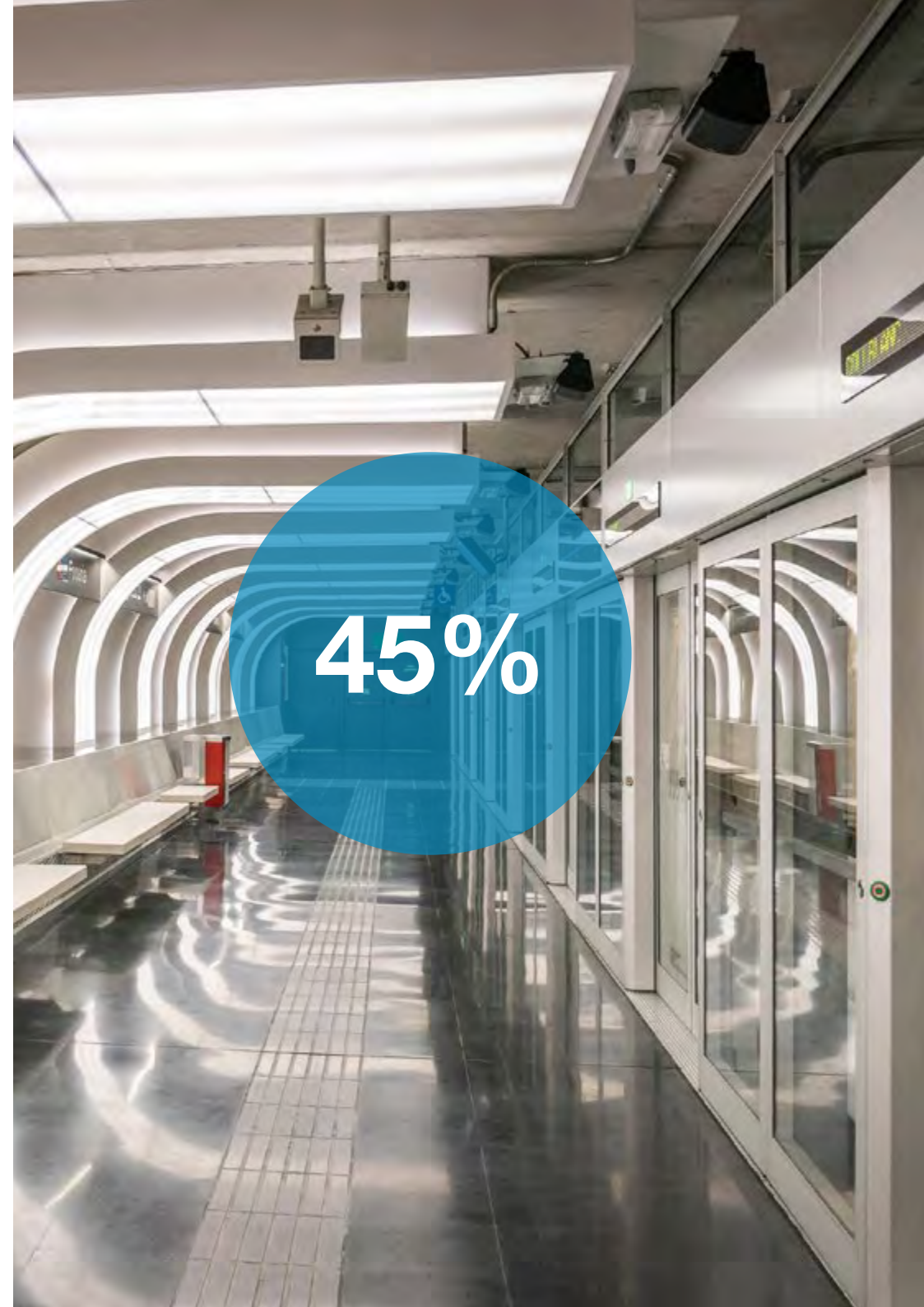


Seguretat dels empleats, una política de prevenció de riscos laborals que contribueixi a millorar la salut, la seguretat i el benestar laboral dels treballadors com a condició necessària d'eficàcia i de sostenibilitat de l'empresa.

El metro automàtic, un servei millor

Tecnologia per assolir la màxima seguretat, més flexibilitat, més fiabilitat, més eficàcia, més informació i una atenció personalitzada.

El **45%** de la xarxa de metro de Barcelona funciona amb trens sense conductor.



A photograph of a train platform. In the foreground, there are three glass doors of a train carriage. Above the doors, a digital display shows the station name 'Estació LA SAGRERA' in yellow text. To the right of the display, there is a small screen showing a map of the station with various lines and directions. The text 'Com funciona?' is overlaid in large white letters on the left side of the image.

Com funciona?

El metro automàtic circula amb un sistema de conducció automàtica que permet que funcioni sense personal a bord.

La tecnologia avançada permet el control remot dels recursos, les instal·lacions i les infraestructures de la línia, com ara els trens, els ascensors i les escales mecàniques, les distribuïdores de títols i les línies de peatge.

Els trens es localitzen, es controlen i es programen des del Centre de Control de Metro (CCM).

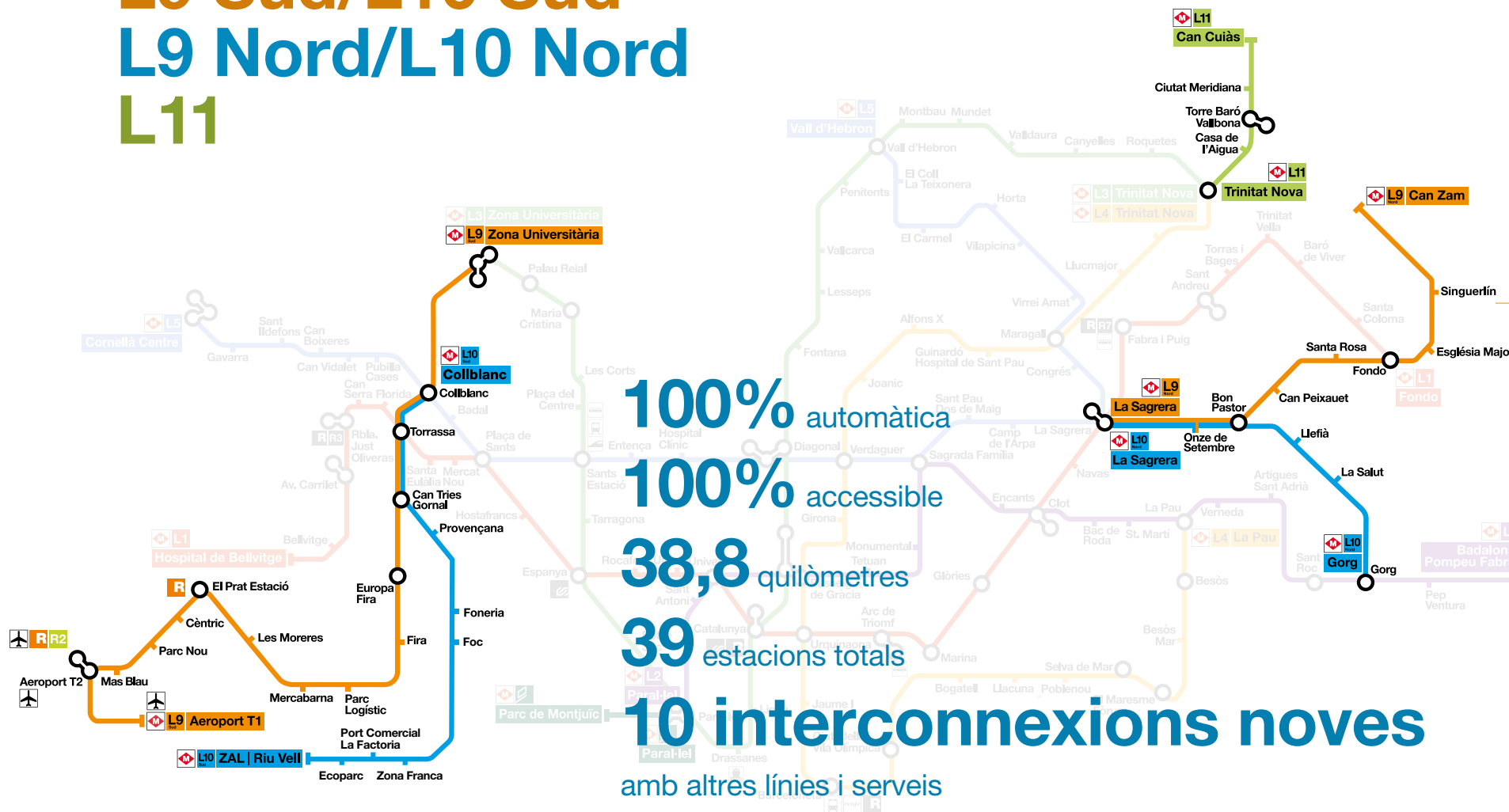
Els trens fan el recorregut a la velocitat assignada i paren a les estacions d'acord amb un programa predeterminat, que pot variar segons el dia i la franja horària, si bé el CCM pot intervenir-hi en qualsevol moment.

Línies automàtiques


L9 Sud/L10 Sud

L9 Nord/L10 Nord

L11



Transports d'oci

 Telefèric de Montjuïc

La situació mundial arran de la COVID és única i diferent de tot el viscut anteriorment.

El sector turístic ha estat un dels més castigats per l'impacte de la COVID i en conseqüència els Transports d'oci de TMB s'han vist afectats per la no arribada de turistes a la nostra ciutat, patint una davallada notable de viatgers l'any 2021.



Barcelona Bus Turístic

El Barcelona Bus Turístic
és l'autobús turístic oficial de la ciutat.

Ofereix tres rutes diferents per planificar
la visita a Barcelona amb un sol bitllet,
i també un itinerari nocturn a l'estiu.

3 itineraris

65 autobusos descoberts de doble pis

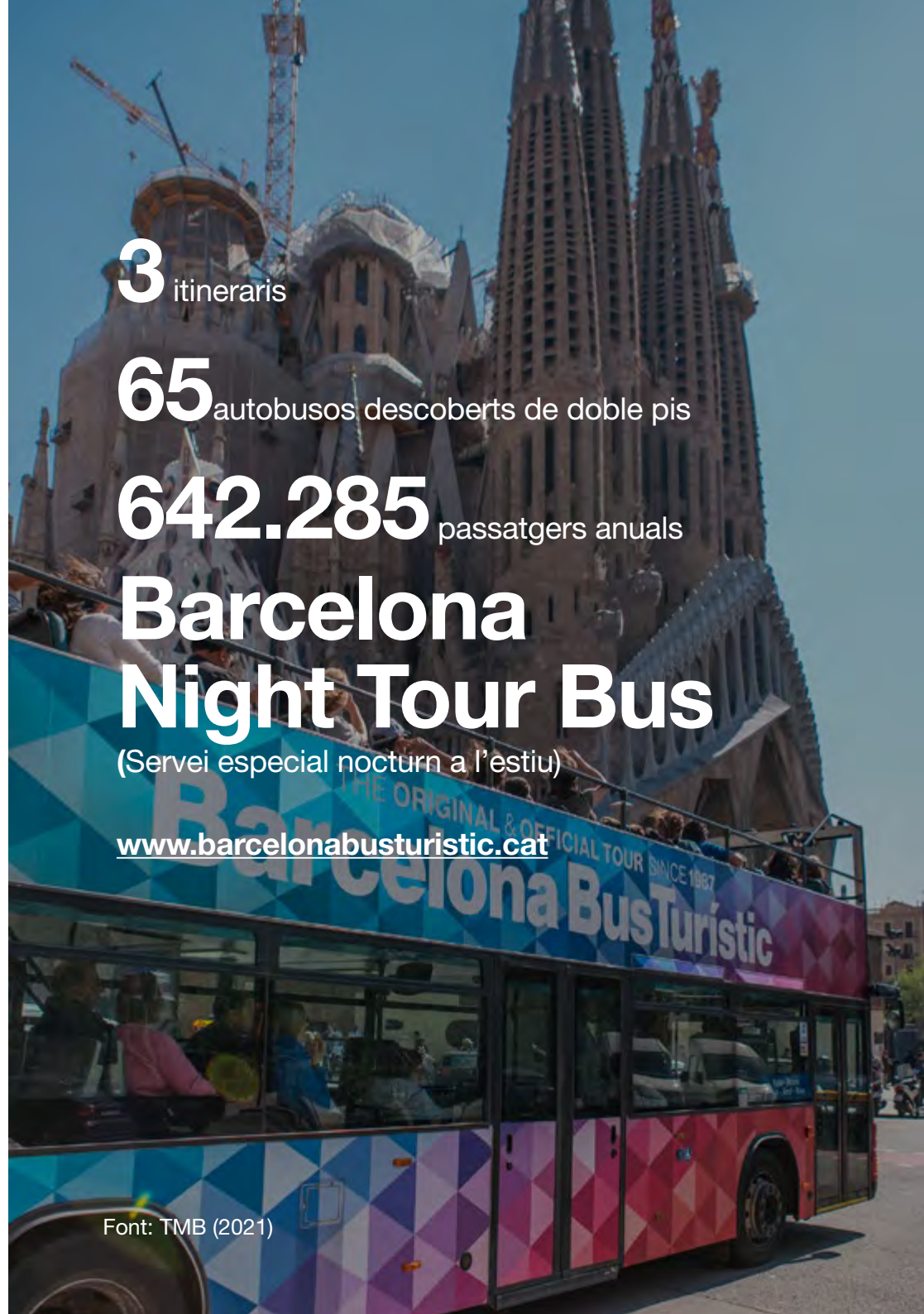
642.285 passatgers anuals

Barcelona Night Tour Bus

(Servei especial nocturn a l'estiu)

www.barcelonabusturistic.cat

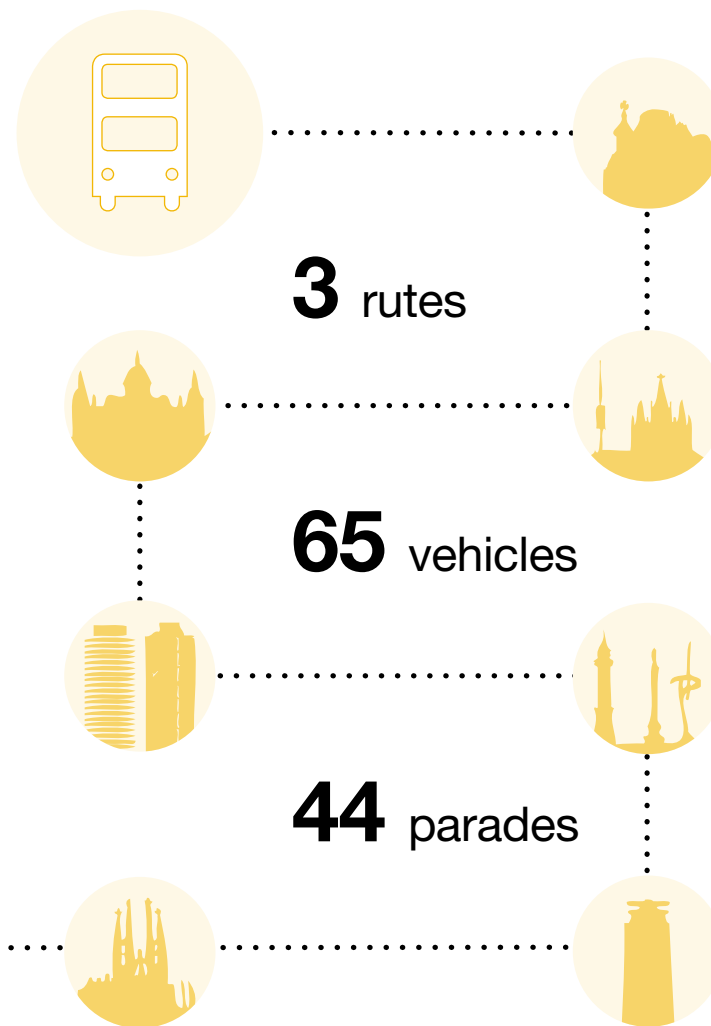
Font: TMB (2021)



Un bus per veure el millor de Barcelona

La Ruta Vermella, la Ruta Blava i la Ruta Verda, tres itineraris diferents amb un sol bitllet per conèixer els llocs més emblemàtics de la ciutat, fer-hi una parada, completar la visita del lloc a peu, tornar al bus, continuar per la mateixa ruta o canviar als punts de connexió.

Tot això, tantes vegades com es vulgui.



Des del 1987, un servei pioner



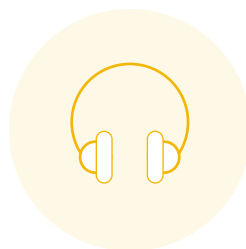
363 dies

Tots els dies de l'any, excepte l'1 de gener i el 25 de desembre



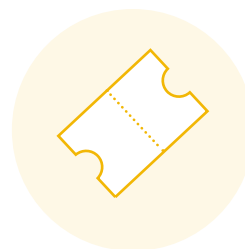
5 min

Alta freqüència de pas. Un bus cada 5 minuts en temporada alta



16

Àudio en 16 idiomes



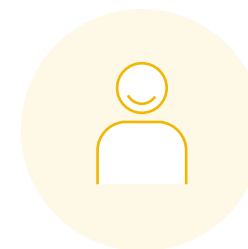
1 o 2 dies

Bitllet d'1 o 2 dies consecutius + bitllet infantil i sènior (> 65 anys o discapacitat > 33%)



Descomptes

Descomptes exclusius per gaudir dels millors museus, atraccions, espectacles i establiments



+95%

Alt índex de satisfacció dels passatgers

Barcelona Night Tour Bus

Una ruta nocturna única

Aquest és un servei molt especial del Barcelona Bus Turístic: una passejada nocturna amb autobús, sortint de la plaça de Catalunya, per descobrir la llum dels llocs més emblemàtics de la ciutat.

Servei diari de dilluns a diumenge de l'1 de juliol al 4 de setembre

Sortides programades per idioma (català, castellà, anglés) a les 21:30 i a les 21:45

Font: TMB (2021)



Barcelona Christmas Tour

El recorregut més màgic i festiu

Un recorregut nocturn, guiat en viu en català i en castellà pel nostre personal. Amb inici i final a la plaça de Catalunya i des del pis superior del nostre bus panoràmic viu una experiència única, per gaudir de la decoració i la il·luminació nadalenca dels carrers de la ciutat.

Del **26 de novembre al 2 de gener**, sortides diàries a les **18 h i a les 20 h** (excepte el 24-25-31/12 i 1/1)

Durada aproximada:
1 h i 15 min

6.363 bitllets venuts

72.072 euros d'ingressos s/IVA

95% d'ocupació

83% adults

17% nens i menors de 4 anys

95% de les vendes de TMB

Telefèric de Montjuïc

Barcelona des del cel

Renovat l'any 2007 amb les mesures de seguretat i accessibilitat més exigents, el telefèric uneix la ciutat amb el cim de la muntanya de Montjuïc i mostra una panoràmica única de Barcelona.

El Telefèric de Montjuïc disposa de tres estacions:

Parc Montjuïc - Castell - Mirador

549.858 passatgers anuals

752 metres de longitud

84,55 metres de desnivell

12 suports

55 cabines

8 persones de capacitat a les cabines

2.000 persones/hora/sentit

48 metres de distància mínima entre cabines

2,5-5 metres/segon

Tramvia Blau

Un transport singular

El Tramvia Blau data del 1901 i és el supervivent de les antigues línies de tramvies de Barcelona.

Fa un recorregut de 1.276 metres en ascensió cap al peu del Funicular del Tibidabo, envoltat de construccions modernistes i noucentistes que donen pas a la natura i a magnífiques vistes de la ciutat.

El Tramvia Blau està tancat temporalment per obres de modernització de la infraestructura

1.276 metres de recorregut

93 metres de desnivell

3,6 metres/segon

48 persones de capacitat per tramvia

32 passatgers asseguts

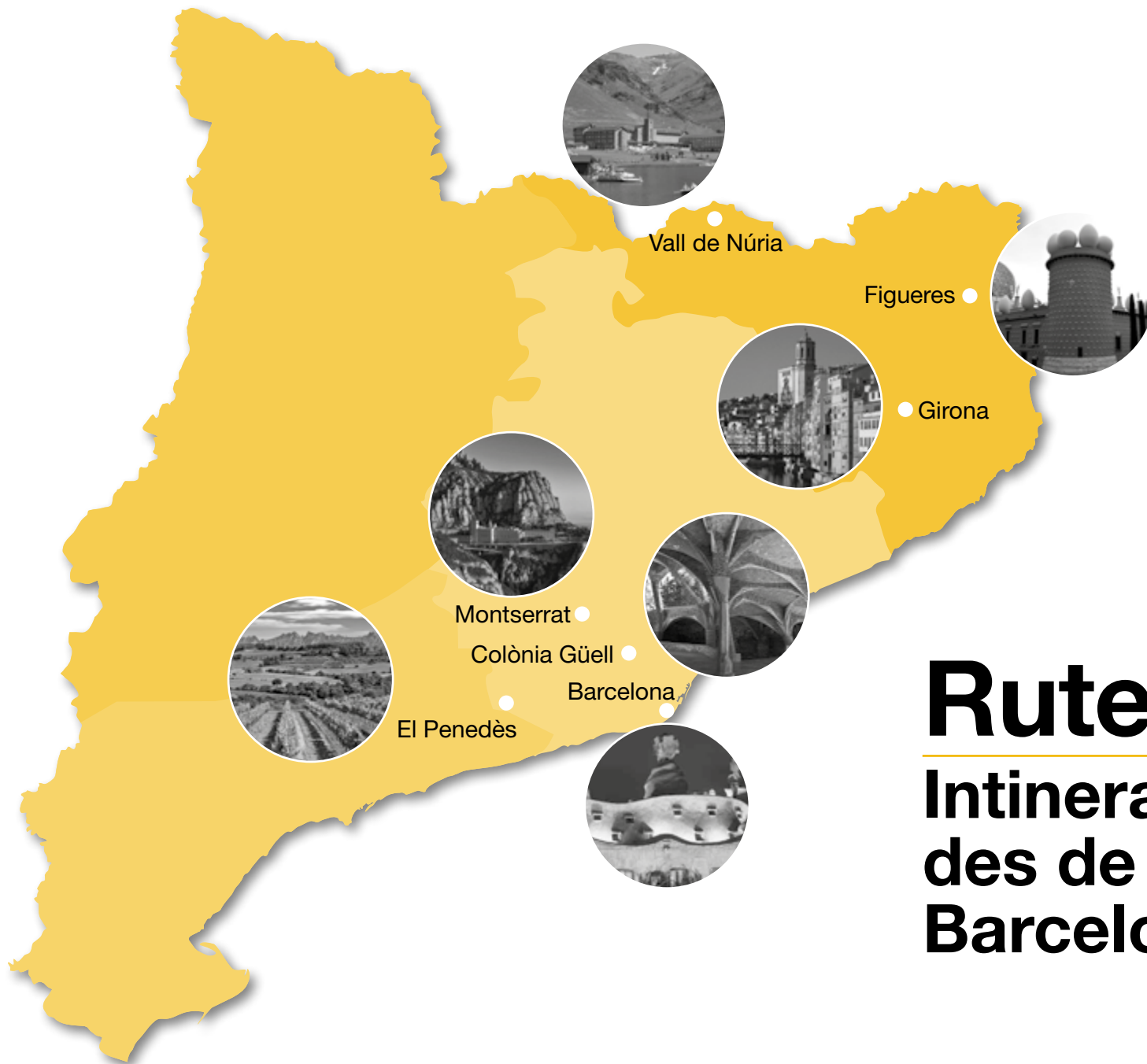
16 passatgers drets

Catalunya Bus Turístic

**Sortides des de Barcelona
per descobrir tots els secrets
de Catalunya**

La muntanya de Montserrat
i la seva Escolania, l'art surrealista de Dalí,
el vi i el cava, les ciutats de Barcelona
i Girona, la millor gastronomia,
l'autèntic Modernisme, el Pirineu
i la vall de Núria i les millors compres,
entre d'altres.





Rutes 2022

Intineraris des de Barcelona

Podeu consultar la informació relativa a aquesta mateixa presentació institucional amb dades d'anys anteriors a través de l'enllaç següent:



Presentació
institucional
de TMB 2021

Moltes gràcies



Transports
Metropolitans
de Barcelona

