

TMB

Model organitzatiu

Agost 2020

En procés d'actualització



Transports
Metropolitans
de Barcelona

Índex

1.

Línies
estratègiques

2.

Disseny
organitzatiu

3.

Model de
governança

4.

Organigrama
funcional



1. Línies estratègiques

Línies estratègiques

Objectius

Amb l'objectiu de situar l'organització en el moment actual i adequar la **cultura corporativa** per donar resposta als diferents reptes que es plantegen en l'àmbit de la mobilitat, s'han identificat certs aspectes claus que hem de potenciar en l'organització:

Fomentar la transversalitat.

Impulsar el treball en equip.

Potenciar la cultura de negoci i servei.

Compartir una visió unitària de TMB per part de l'equip directiu.

Fomentar el treball amb objectius concrets i amb equips de les diferents àrees.

Agilitzar la presa de decisions i la seva execució.

Tenir una cultura de transparència.

Reforçar el lideratge en les capes directives i el desenvolupament de les responsabilitats.

Valorar i reconèixer la feina ben feta a tota l'organització.

Tenir ambició innovadora i d'avantguarda tecnològica aplegant esforços en tots els àmbits per afrontar la necessària transformació digital de l'empresa.

Situar a TMB com a referent en mobilitat sostenible a tot el món.

Convertir TMB en exemple de gestió eficient.

Línies estratègiques

Accions

Tot això es concretarà en una sèrie d'accions que es posaran en marxa:

Un equip de Direcció alineat amb la visió i la cultura de TMB.

Un nou organigrama més compacte per afavorir una gestió més eficient.

Incorporar criteris de sostenibilitat econòmica en totes les àrees.

Normalitzar les relacions sindicals i el treball conjunt amb els sindicats.

Treballar per aconseguir una col·laboració més profunda i propera amb les administracions.

TMB ha d'exercir el seu paper de lideratge i decisió en tots els espais relacionats amb la mobilitat de Barcelona, i així guanyar en prestigi pel seu coneixement i la seva eficàcia.

Definir la estratègia i l'organització de TMB a les àrees d'Internacional, Innovació i Transformació Digital.

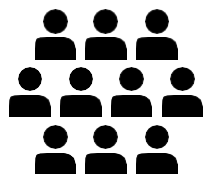
Necessitat de fer front a projectes transversals, que afecten tot TMB:

- De transformació
 - De sostenibilitat
 - D'innovació
 - De posicionament en l'ecosistema de mobilitat
 - De resposta als reptes de mobilitat
 - De responsabilitat social
-

Línies estratègiques

Compromisos

Els objectius i les actuacions se situen sota uns compromisos bàsics:



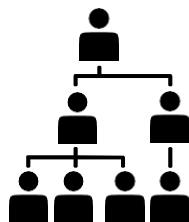
Amb la ciutadania

El client com a centre de l'activitat de TMB

Excel·lència en el servei de transport

Informació puntual del servei a la ciutadania

Servei integral de mobilitat



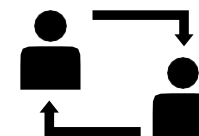
Amb els treballadors

Reconeixement i igualtat d'oportunitats

Potenciació del treball en equip i la transversalitat

Estímul del creixement personal i professional

Desenvolupament del talent



Amb la societat

Organització orientada al servei públic

Transparència

Eficàcia en la gestió

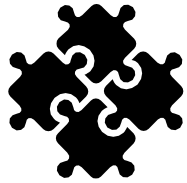
Aposta per la sostenibilitat climàtica i el medi ambient



2. Disseny organitzatiu

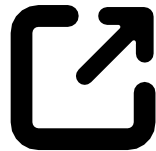
Disseny organitzatiu

El model d'organització té tres característiques bàsiques:



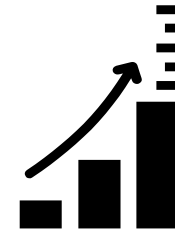
Integrador

Un equip amb
uns objectius únics



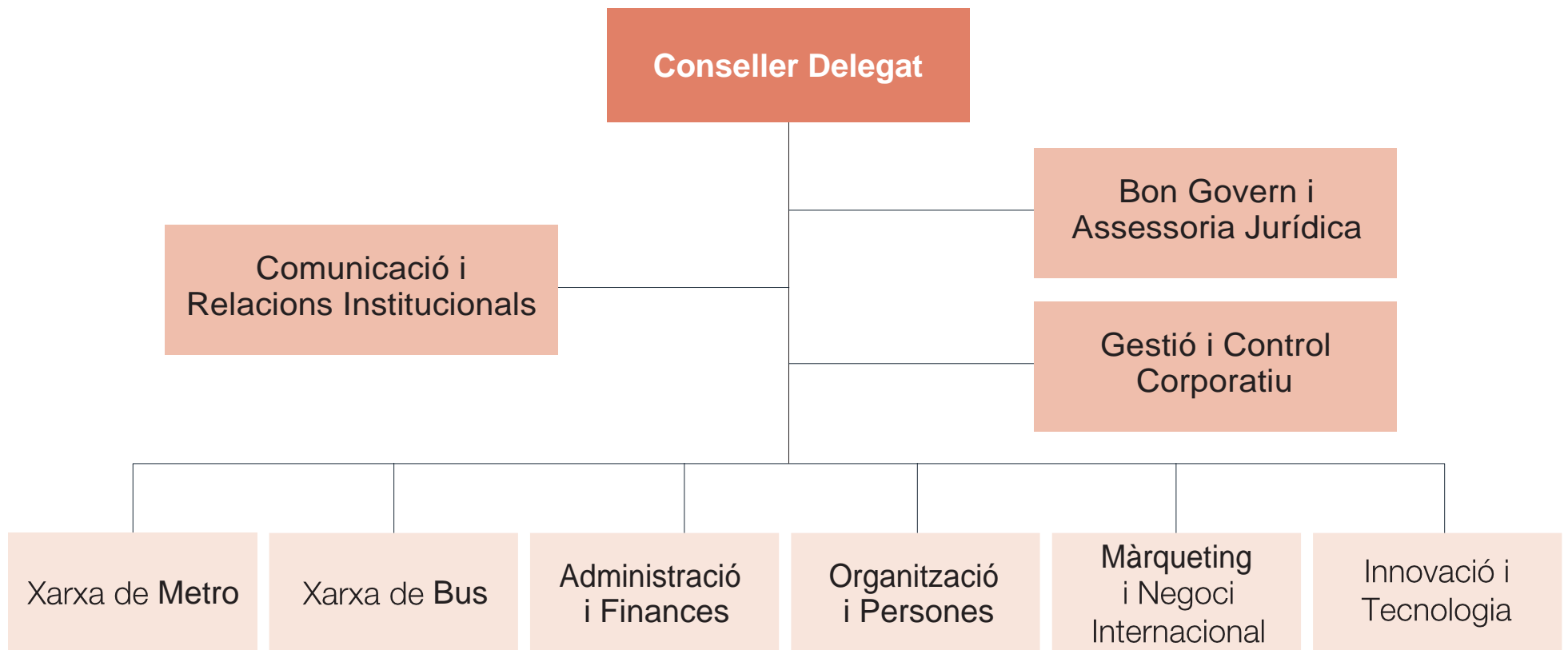
Obert

S'anirà adequant
a les necessitats de
l'organització i de l'entorn

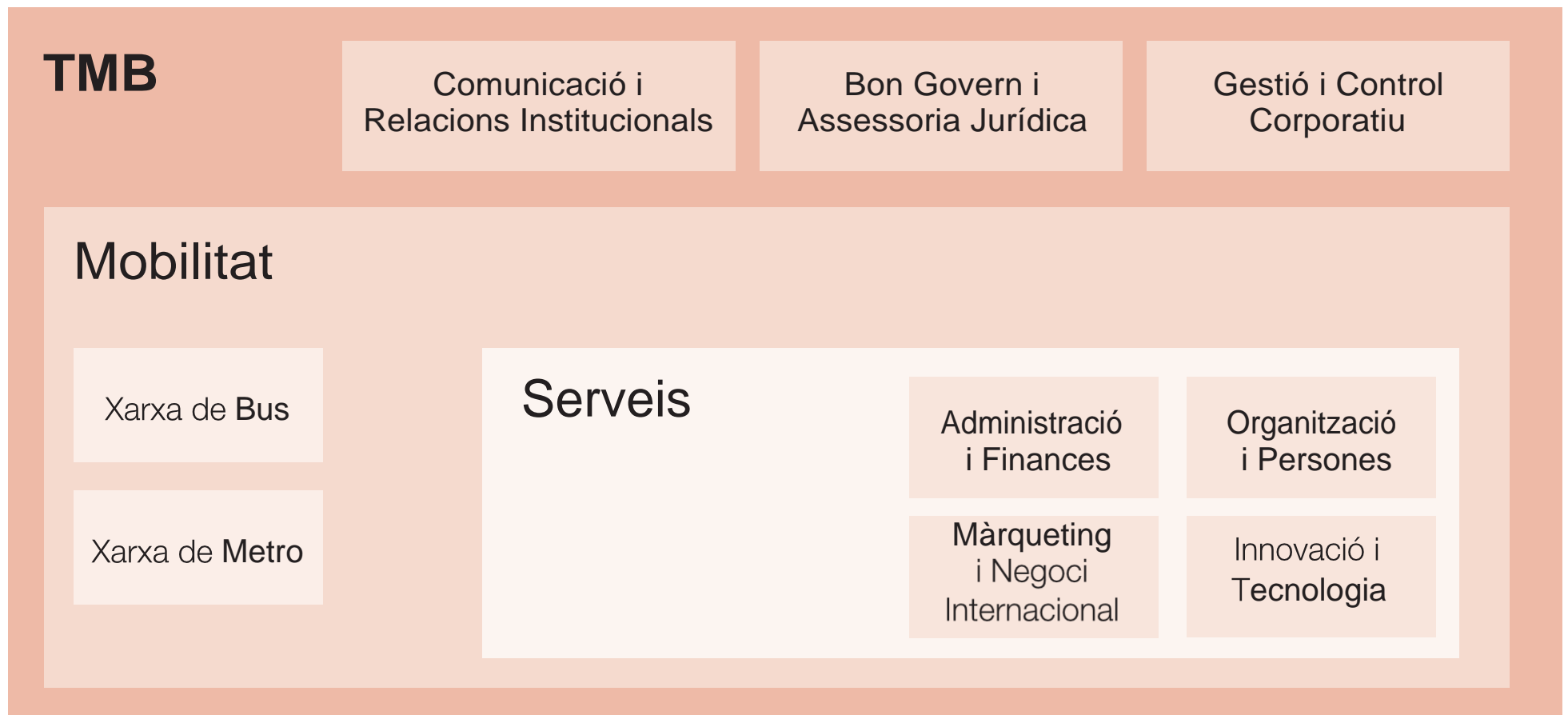


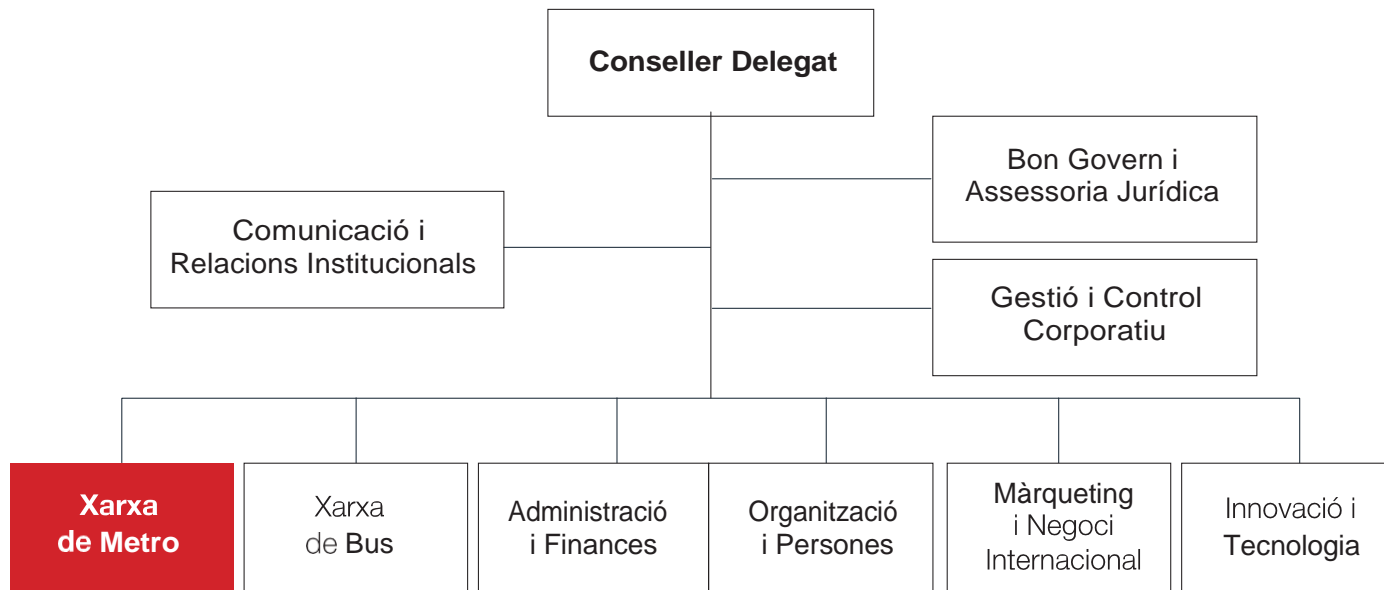
Orientat al servei i a la millora permanent

Disseny organitzatiu



Disseny organitzatiu





Xarxa de Metro

Operacions

Manteniment

Projectes

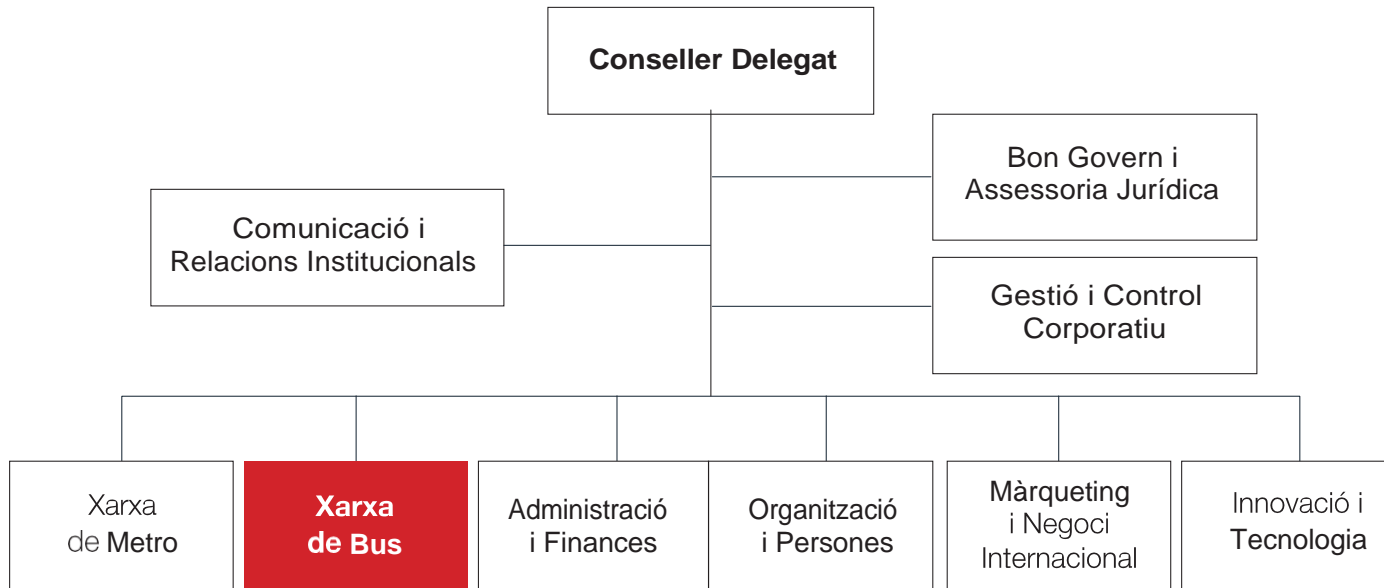
Material mòbil

Infraestructura

Centre de Control

Seguretat d'instal·lacions
crítiques

Funicular, Tramvia Blau
i Telefèric



Xarxa de Bus

Operacions

Manteniment

Projectes

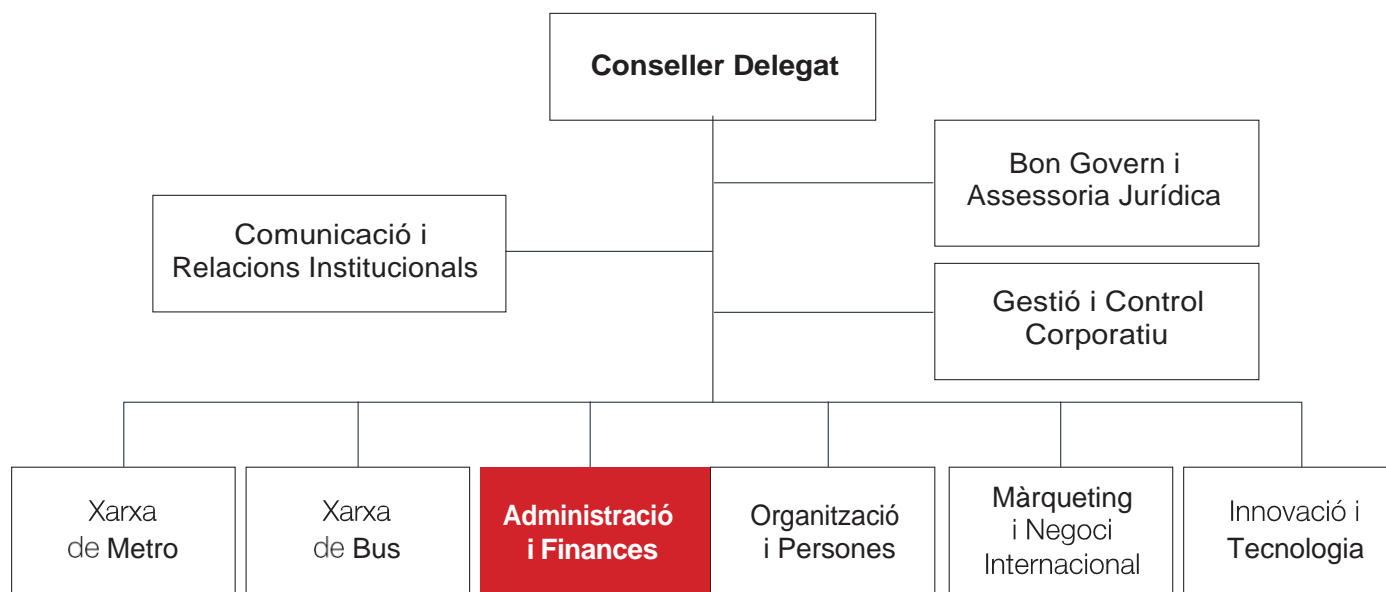
Material mòbil

Infraestructura

Centre de Control

Instal·lacions

Bus Turístic



Administració i Finances

Comptabilitat financera
i analítica

Finançament i tresoreria

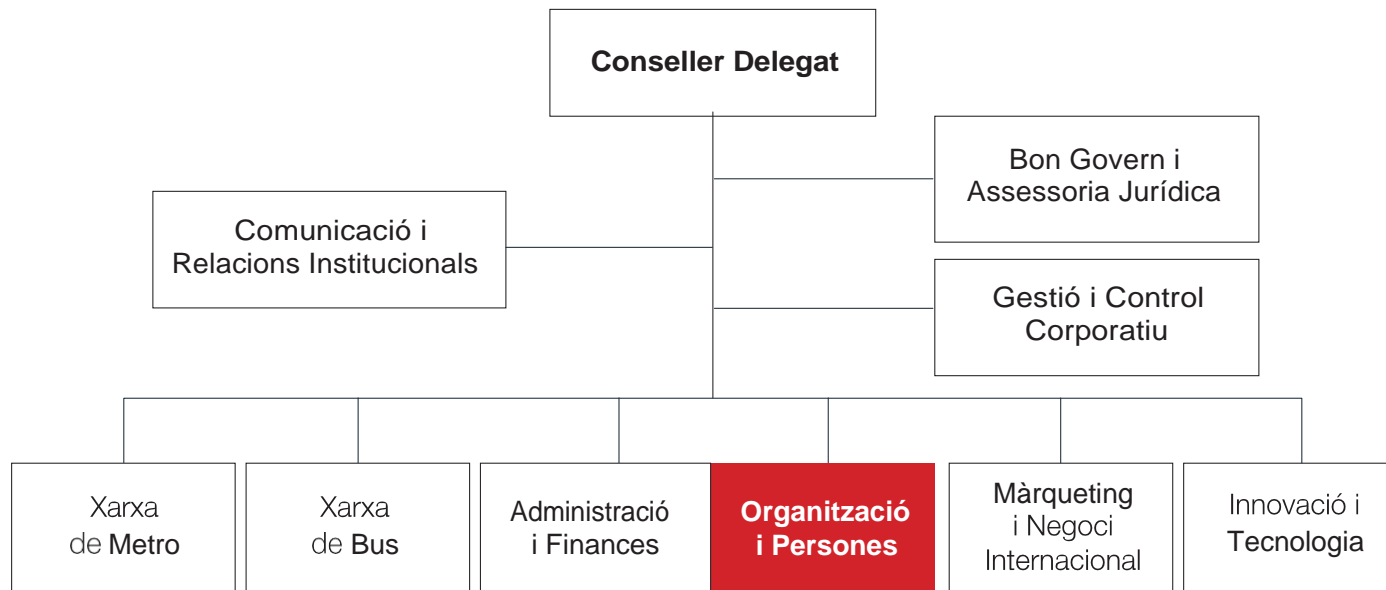
Seguiment econòmic de totes
les societats

Assegurances

Logística de vendes i recaptació

Gestió patrimonial

Serveis generals



Organització i Persones

Selecció i formació de personal

Organització

Relacions laborals/legals

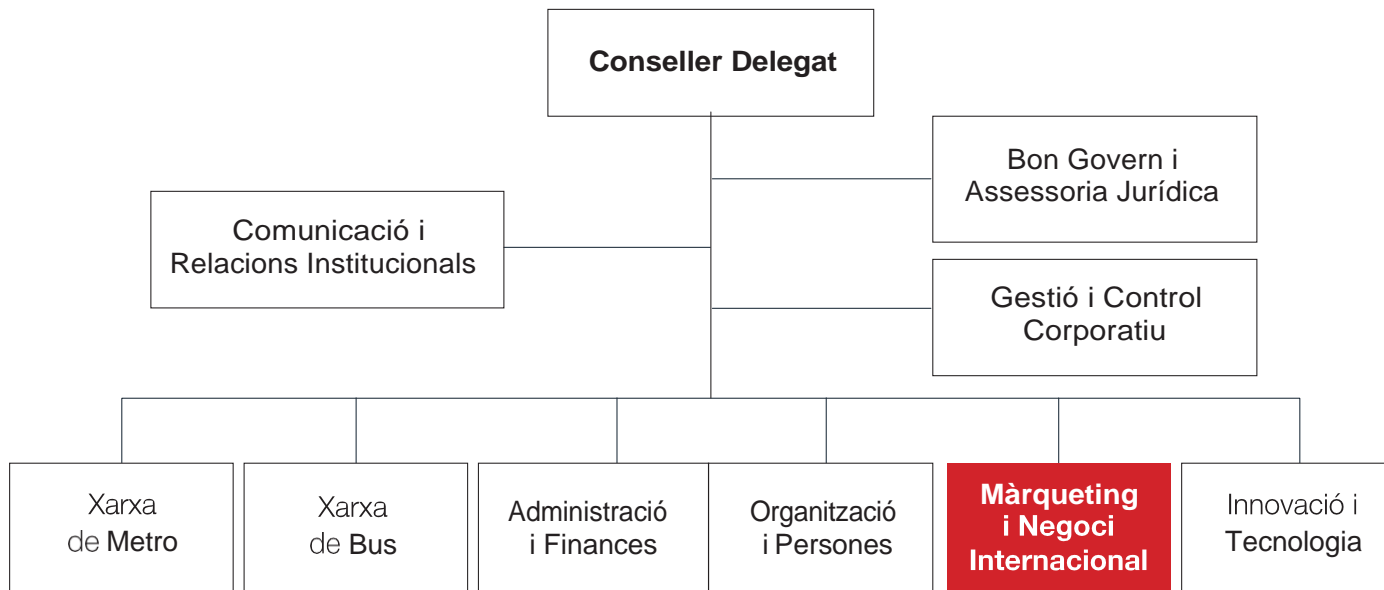
Gestió del talent

Salut Laboral

Administració de persones

Gestió de nòmnes

Pla de pensions



Màrqueting i Negoci Internacional

Oficina Tècnica i AgilityMRK

Serveis Centrals

Publicitat, Id. Corporativa i M. Dte.

Estratègia, Projectes i Operacions de Màrqueting

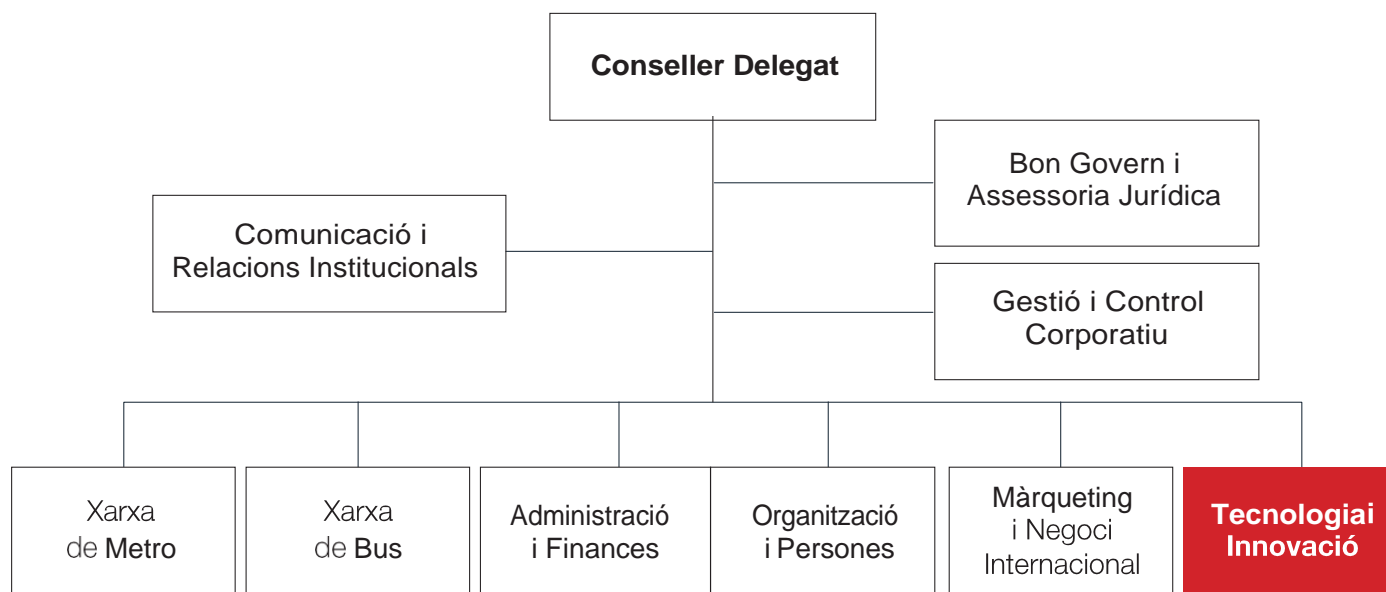
Negoci i Canals Digitals

Serveis i Transports Turístics

Comercial

Negoci Corporatiu

Atenció, Informació i experiència client



Tecnologia i Innovació

Tecnologies del Negoci i Operació

Telecomunicacions

Suport organització i instal·lacions

Seguretat informàtica

Infraestructures i xarxes

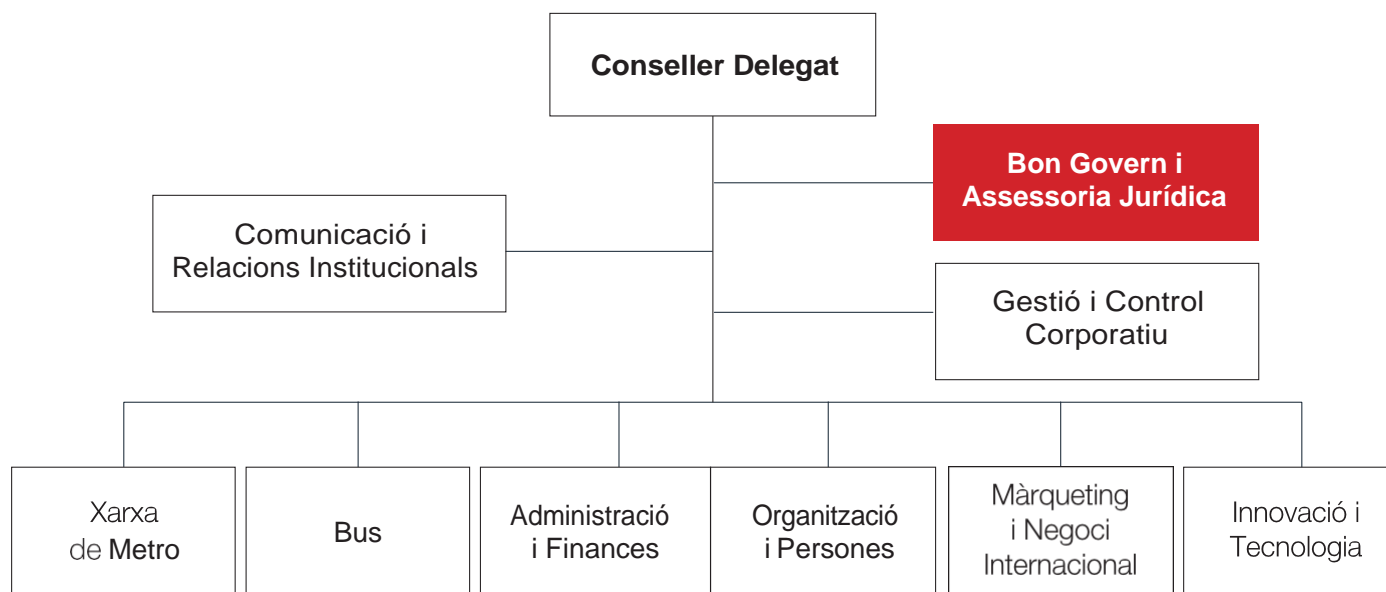
Sistemes d'informació i gestió

Tecnologies digitals

Tecnologia de "ticketing"

CPD de negocis i i-cloud

Contractes i control de telefonia, veu i dades.
Dispositius mòbils



Bon Govern i Assessoria Jurídica

Consell d'Administració

Transparència

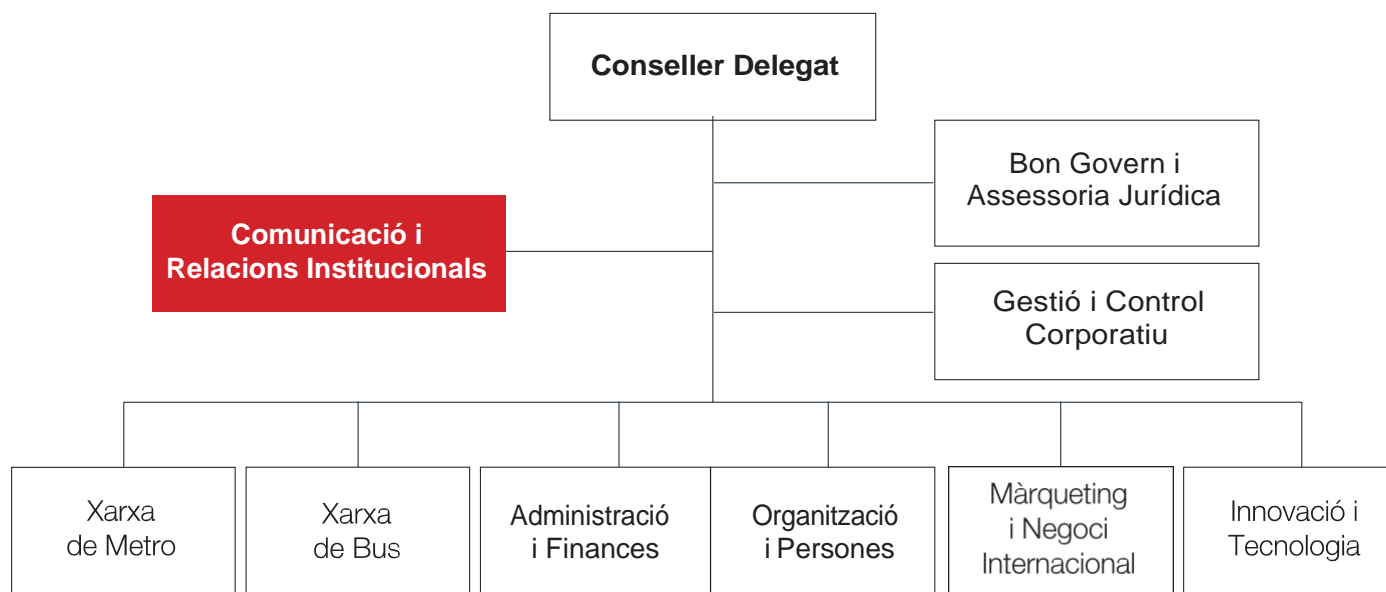
Assessoria Jurídica

Bon Govern i compliment normatiu

Suport jurídic i laboral

Contractació

Protecció de dades



Comunicació i Relacions Institucionals

Comunicació externa

Comunicació interna

Responsabilitat social,
dona i diversitat

Reputació corporativa

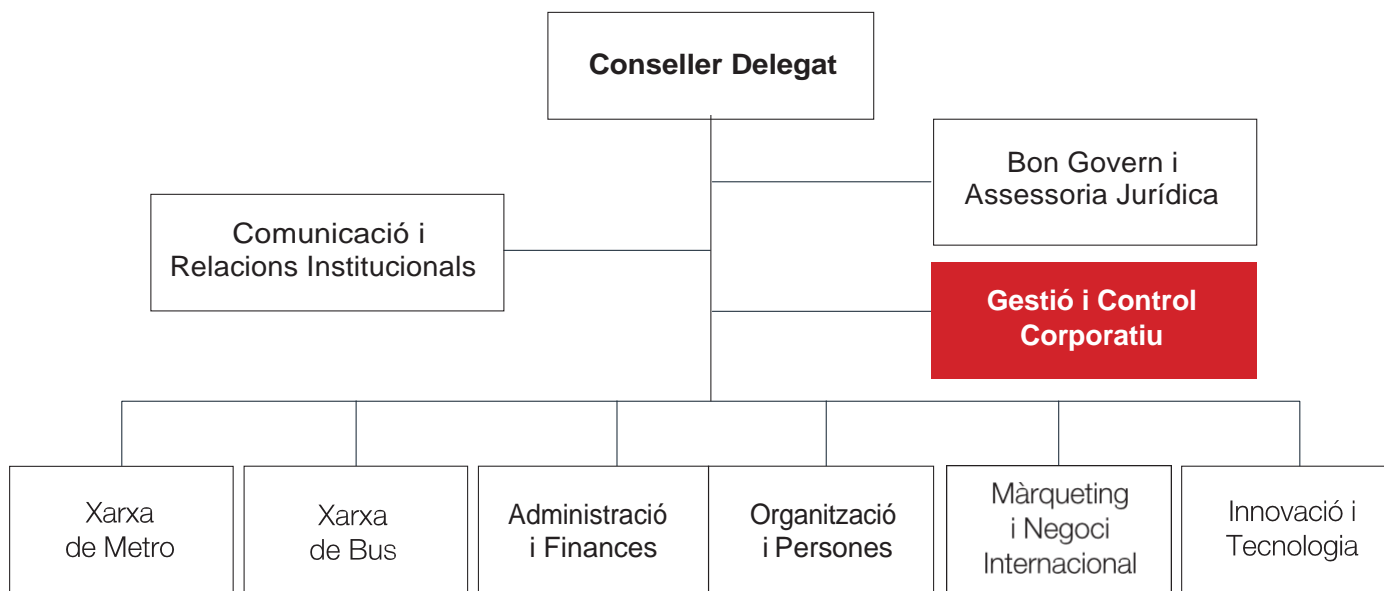
Agenda institucional

Fundació TMB:

- Patrimoni
 - Projectes culturals i educatius
 - Convenis i mecenatge
-

RSC i Agenda 2030 (des de la Fundació):

- Accessibilitat i Mobilitat Sostenible
 - Igualtat, inclusió social i integració
 - Transparència i Compromís Ètic
-



Gestió i Control Corporatiu

Elaboració i seguiment pressupostari

Contracte programa

Control gestió

Auditories internes

Sistema de reporting

Gestió de qualitat i medi ambient

Planificació de la xarxa

Qualitat i gestió ambiental

3. Model de governança

Model de governança

Model de gestió

El model de governança té les característiques següents:

Tots els comitès es reuneixen, com a mínim, una vegada al mes.

Cada comitè té un coordinador que fa les convocatòries i elabora el resum dels temes tractats amb un èmfasi especial en els acords, els compromisos i les responsabilitats.

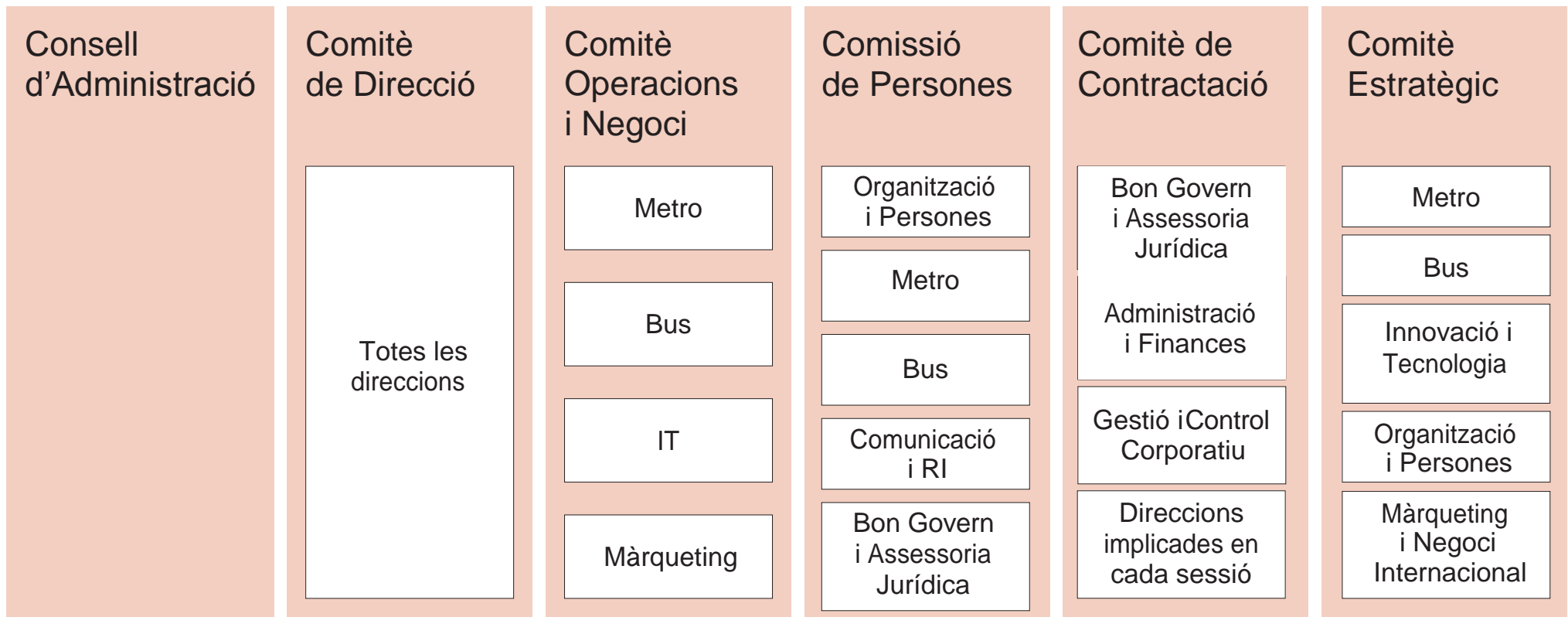
Segons els temes que s'hi tracten poden assistir-hi convidats.

El CD està convocat a totes les reunions, amb la qual cosa hi pot assistir en funció de la seva agenda.

Adicionalment, hi ha els comitès interns a cada Direcció, que han de quedar fixats i validats en el Consell de Direcció.

Per a cadascun dels òrgans de gestió hi haurà uns indicadors que facilitin el seguiment dels objectius.

Model de governança Model de gestió



Model de governança

Comissió de Pressupostos

Bàsic per aconseguir la sostenibilitat econòmica i la competitivitat:

Liderat per Gestió i Control Corporatiu.

Responsable de l'elaboració i seguiment de pressupost.

Reunió inicial de llançament d'elaboració de pressupostos al gener, on es defineixen les línies estratègiques, els projectes que cal considerar, els criteris o el calendari, entre d'altres. amb l'assistència de tots els Directors d'Àrea.

Elaboració posterior del Pressupost per cada Àrea i consolidació en l'àmbit de TMB.

Calendari de reunions perquè el Pressupost de l'any següent estigui aprovat i presentat a AMB i ATM en els terminis requerits.

Mensualment s'incorpora, al Consell de Direcció, el seguiment del Pressupost per cada Àrea.

Model de governança

Coordinació amb Administracions

En procés de definició. S'acordarà amb les Administracions.

Participaran les àrees que es defineixin com a necessàries en cada comissió o grup de treball:

- AMB
 - ATM
 - Ajuntament de Barcelona
 - Ajuntaments dels àmbits d'actuació de TMB
 - Generalitat de Catalunya
 - ...
-

Model de governança Projectes estratègics

Són una eina fonamental per liderar el futur de TMB i garantir la transversalitat en l'actuació.

La Gestió dels Projectes informarà directament el conseller delegat del seu avanç en el Comitè Estratègic, així com periòdicament en el Comitè de Direcció.

A cada projecte hi haurà un responsable i participants de diferents àrees. L'objectiu és que l'equip estigui format per un màxim de 6 persones.

A cada Direcció es lideraran anualment els projectes estratègics aprovats prèviament en el Comitè Estratègic.

És prioritari garantir-ne la gestió transversal.

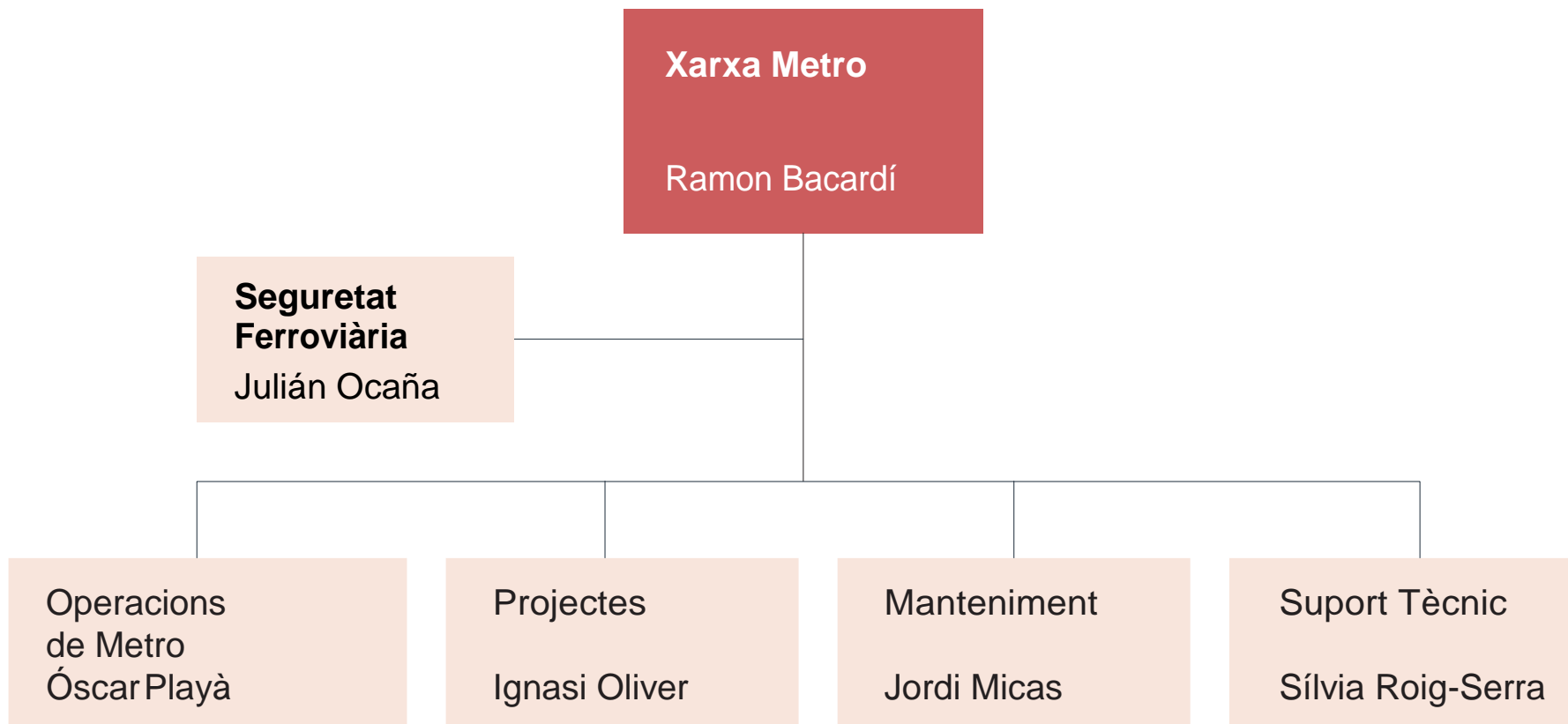
En la primera reunió del Comitè Estratègic es definiran els projectes estratègics per al 2020.

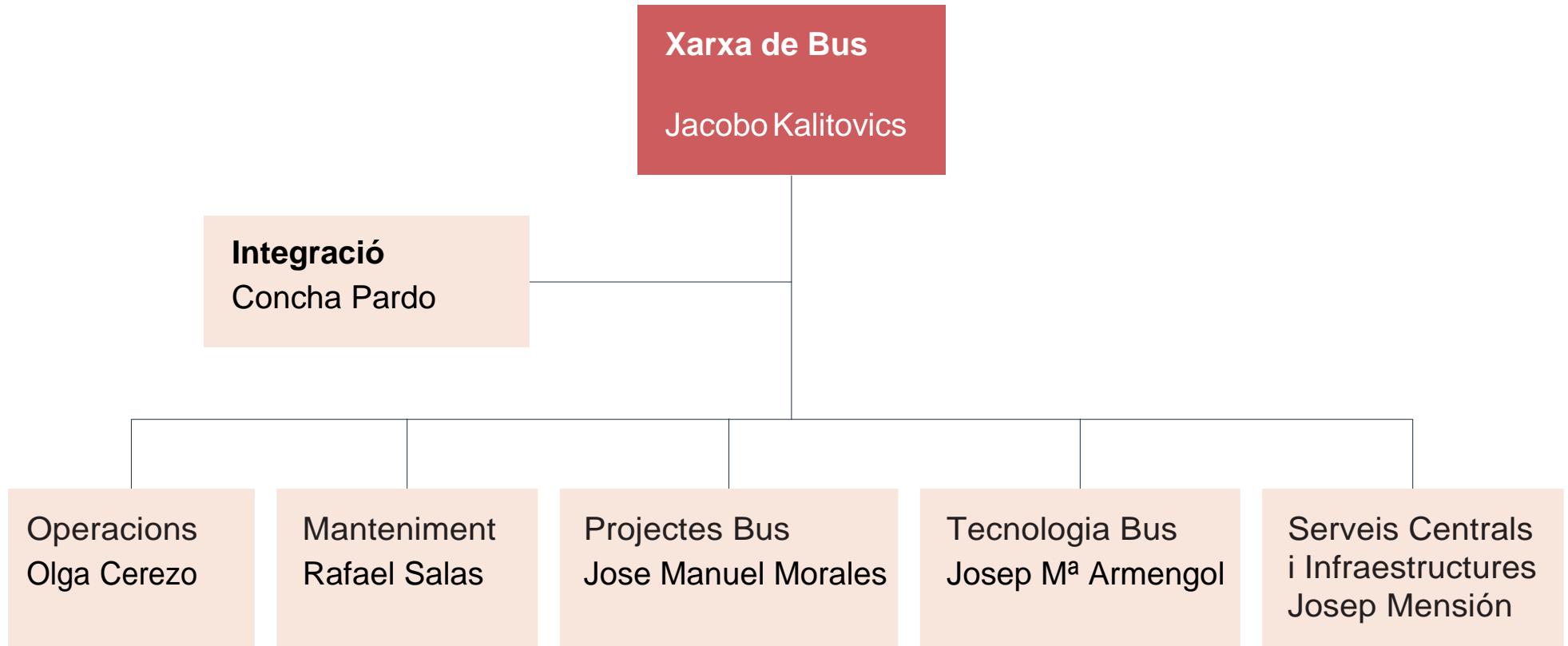
Per a cada projecte caldrà:

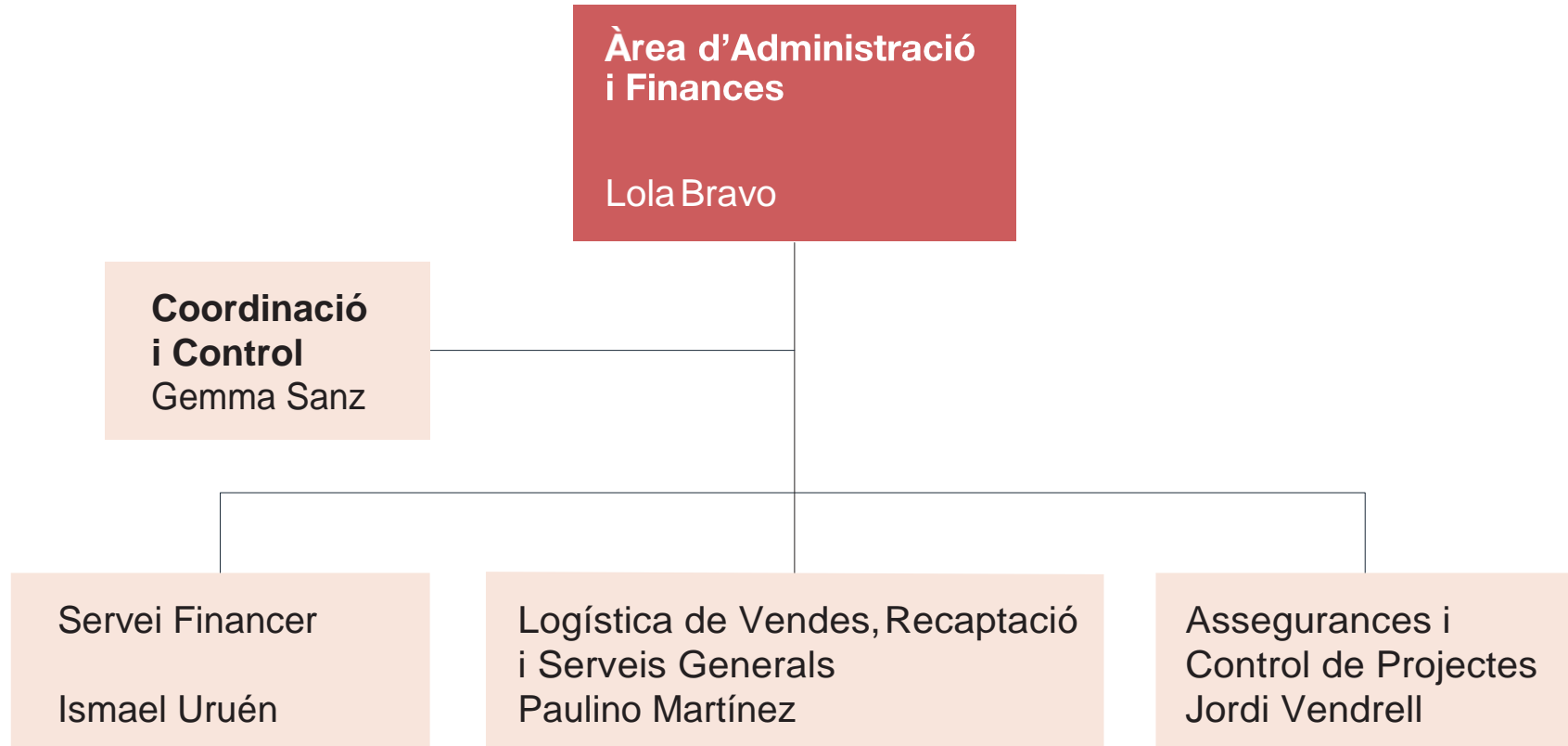
- analitzar l'impacte que suposarà,
 - fixar-ne els objectius,
 - establir els indicadors que en permetran el seguiment,
 - definir-ne el calendari,
 - estimar els costos que suposarà,
 - calcular els recursos necessaris,
 - dimensionar l'equip.
-

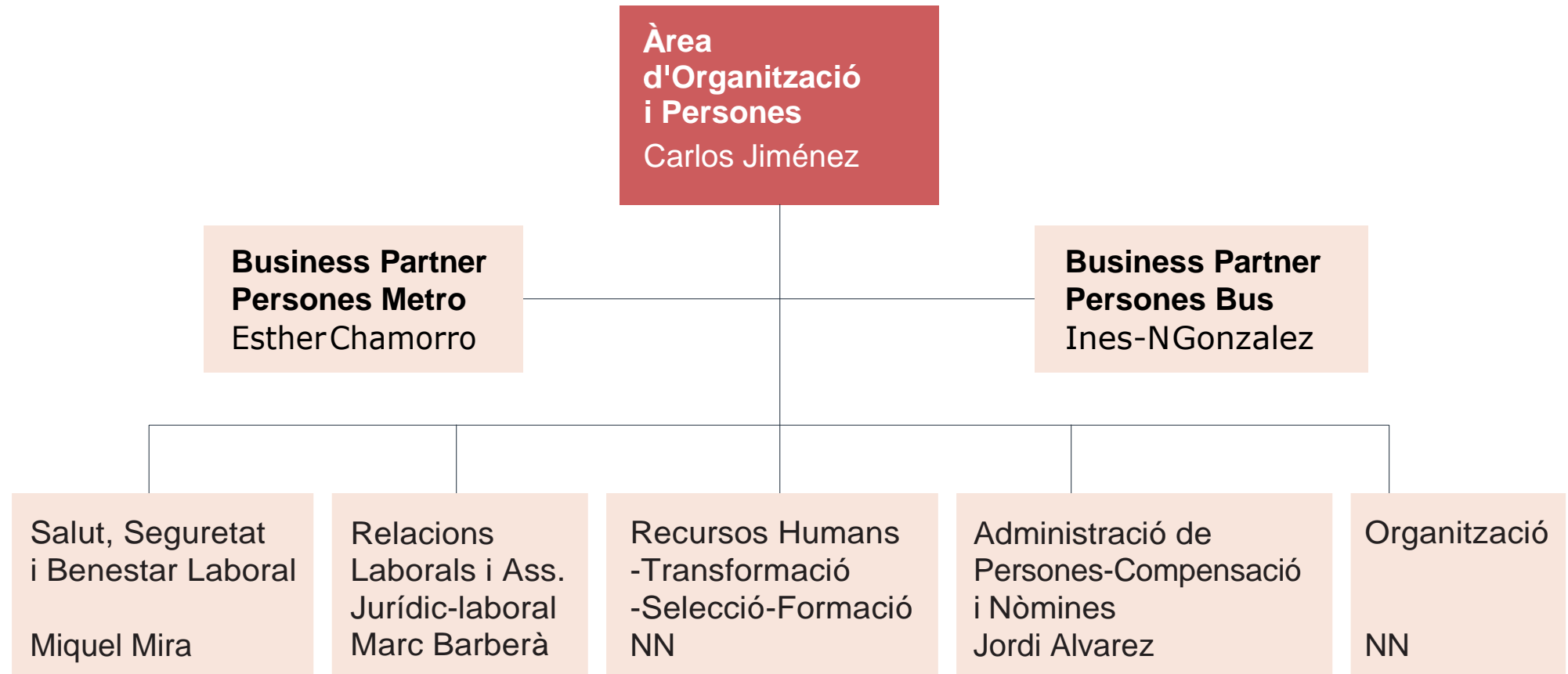


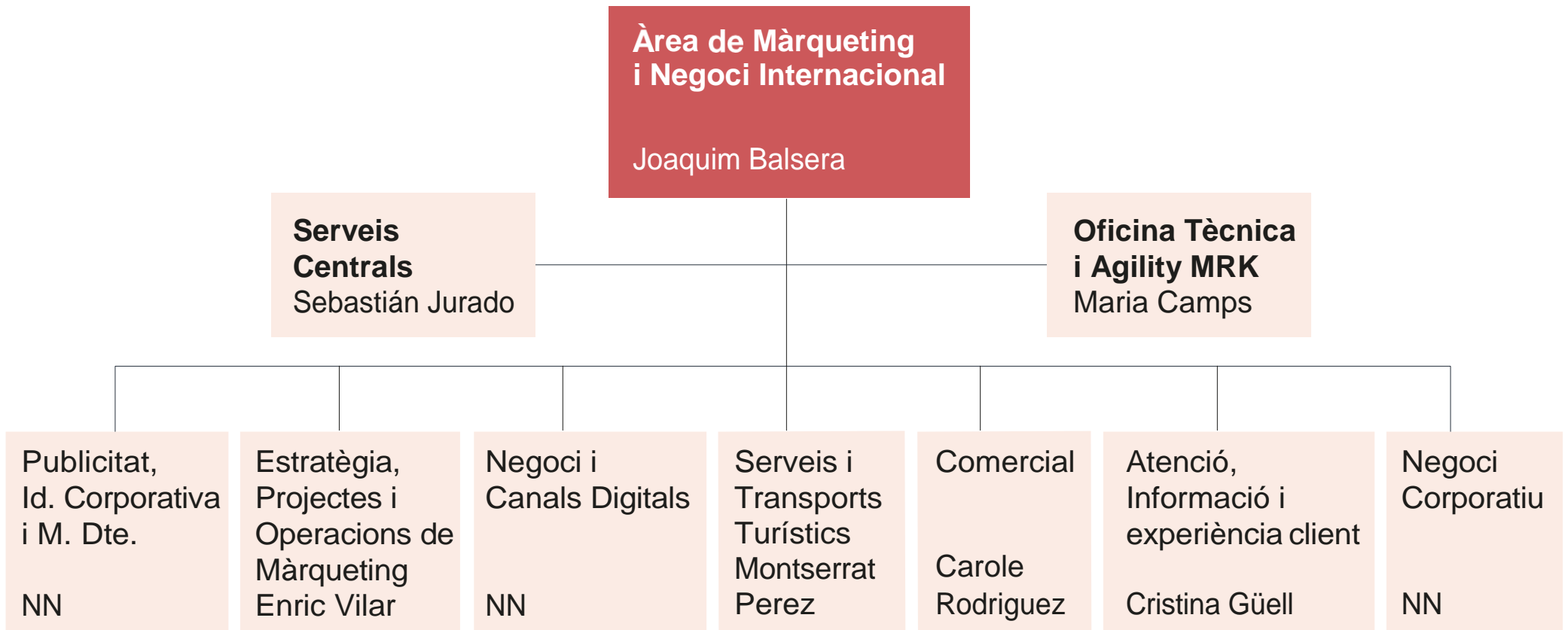
4. Organigrama funcional

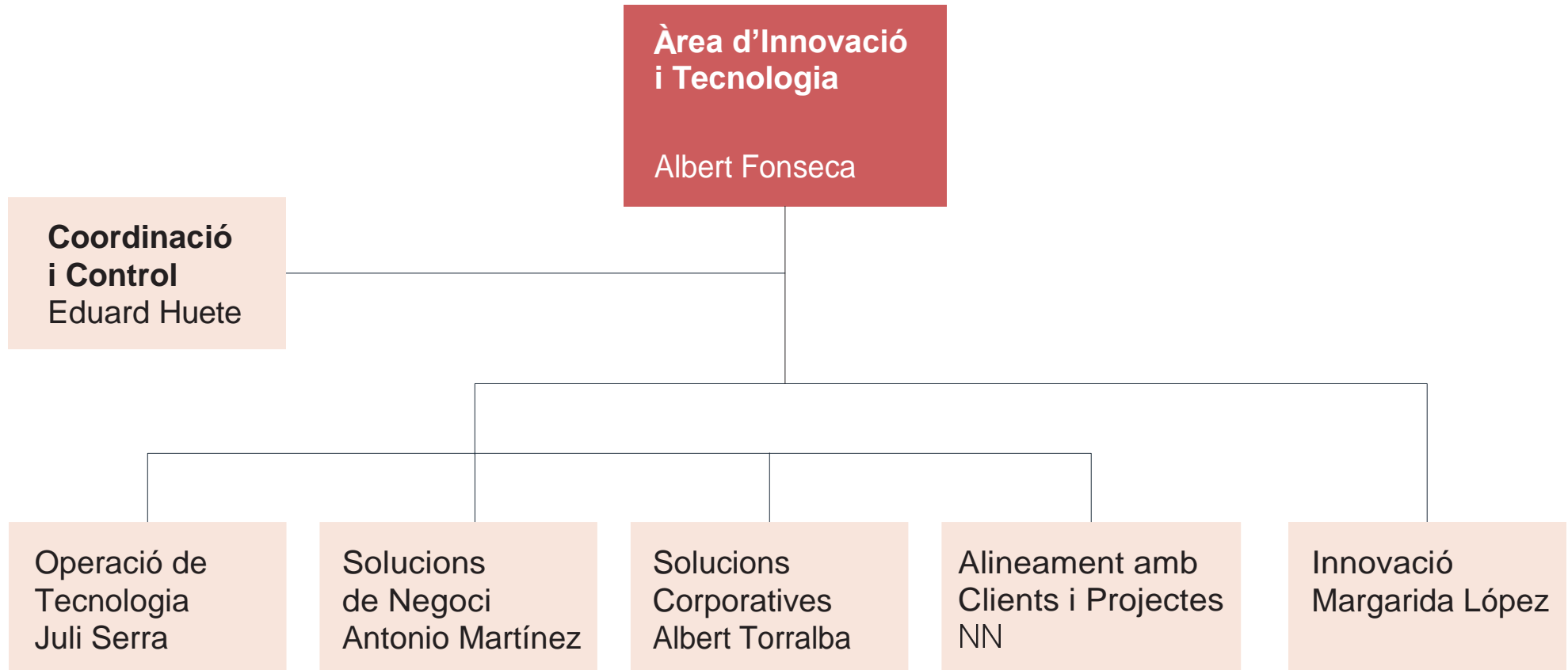


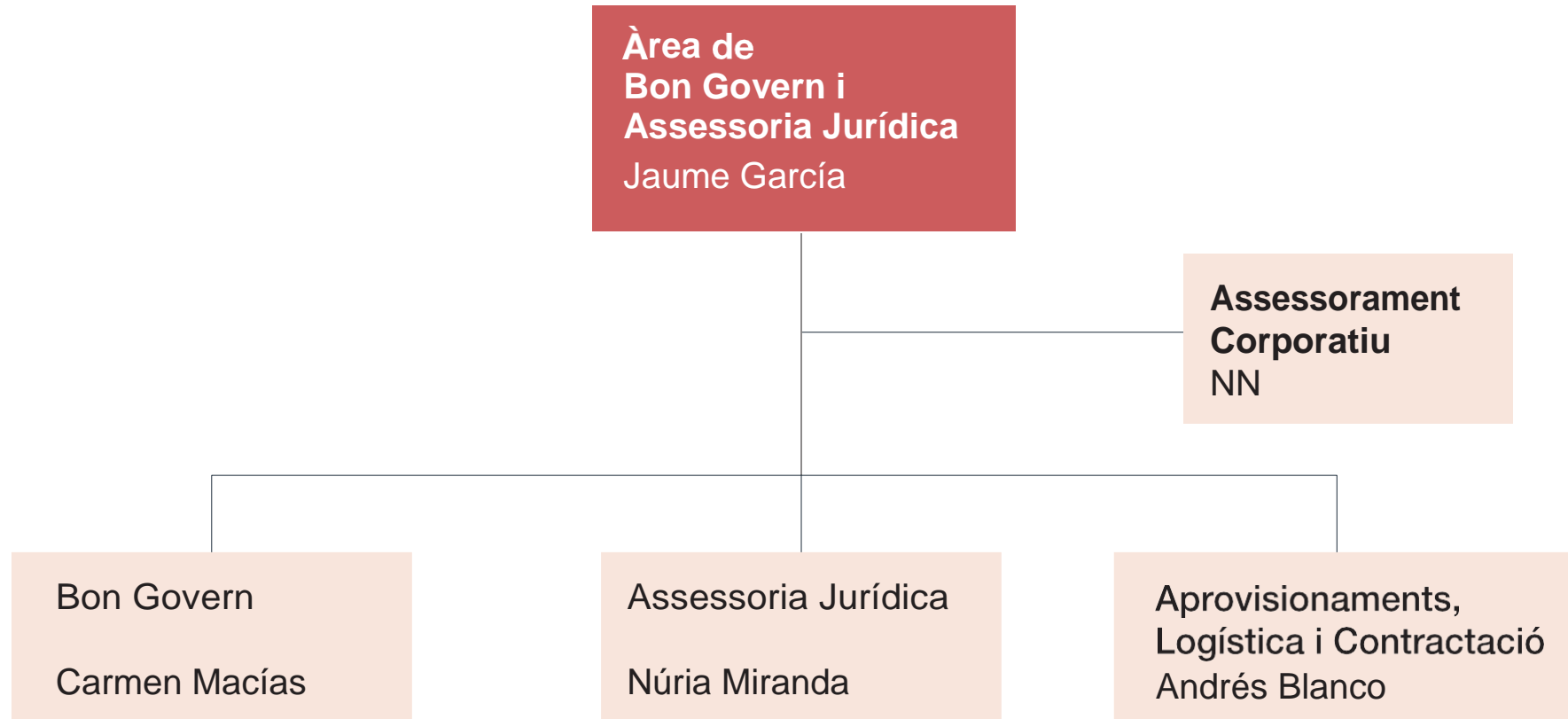


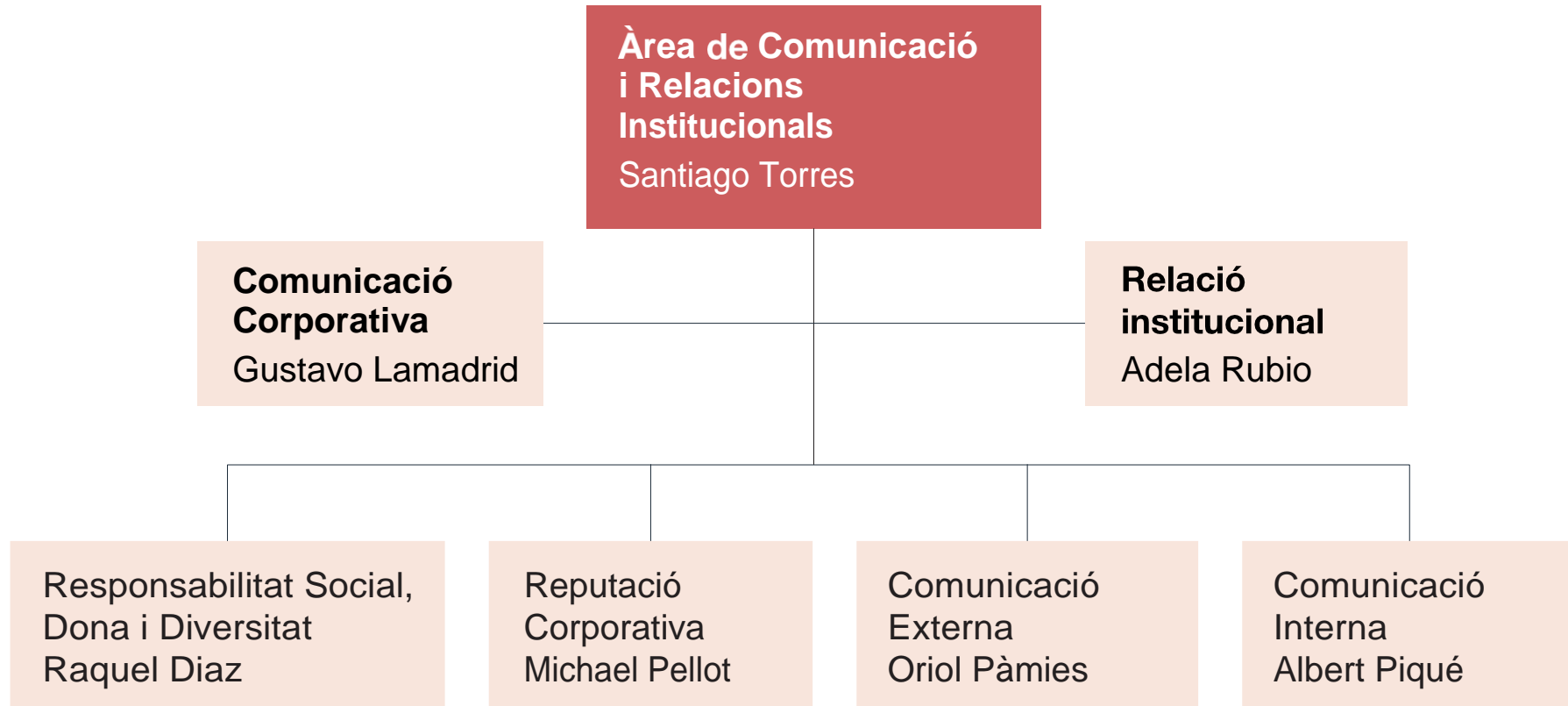


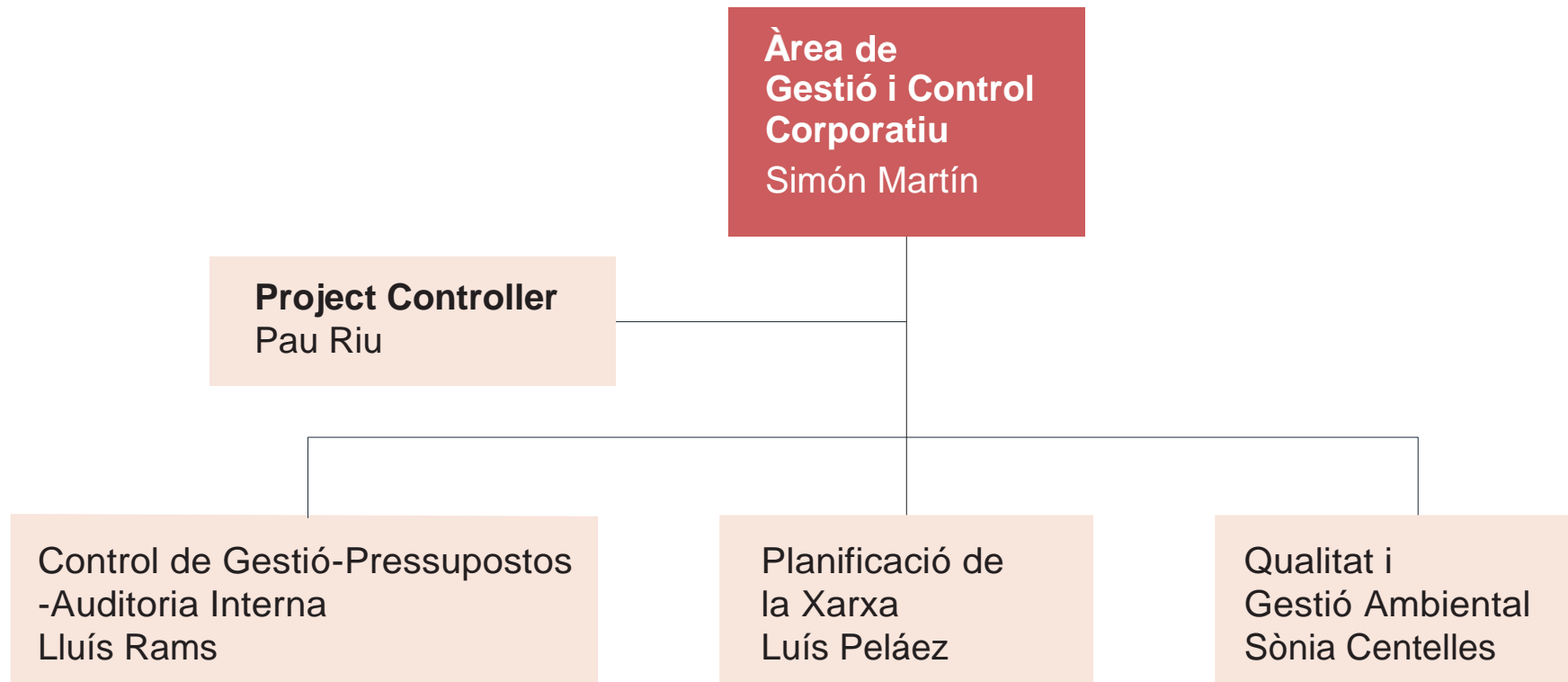












Moltes gràcies

