

# **TMB**

# **Model organitzatiu**

Juliol 2020



# Índex

**1.**

---

Línies  
estratègiques

**2.**

---

Disseny  
organitzatiu

**3.**

---

Model de  
governança

**4.**

---

Organigrama  
funcional



# 1. Línies estratègiques

## Línies estratègiques

# Objectius

Amb l'objectiu de situar l'organització en el moment actual i adequar la **cultura corporativa** per donar resposta als diferents reptes que es plantegen en l'àmbit de la mobilitat, s'han identificat certs aspectes claus que hem de potenciar en l'organització:

---

Fomentar la **transversalitat**.

---

Impulsar el **treball en equip**.

---

Potenciar la **cultura de negoci i servei**.

---

Compartir una **visió unitària de TMB** per part de l'equip directiu.

---

Fomentar el treball amb **objectius concrets** i amb equips de les diferents àrees.

---

Agilitzar la **presa de decisions** i la seva **execució**.

---

Tenir una cultura de **transparència**.

---

---

**Reforçar el lideratge** en les capes directives i el desenvolupament de les **responsabilitats**.

---

Valorar i reconèixer la **feina ben feta** a tota l'organització.

---

Tenir **ambició innovadora i d'avantguarda tecnològica** aplegant esforços en tots els àmbits per afrontar la necessària **transformació digital** de l'empresa.

---

Situar a TMB com a **referent en mobilitat sostenible** a tot el món.

---

Convertir TMB en **exemple de gestió eficient**.

---

## Línies estratègiques

### Accions

Tot això es concretarà en una sèrie d'accions que es posaran en marxa:

---

Un equip de Direcció **alineat amb la visió i la cultura** de TMB.

---

Un nou **organigrama més compacte** per afavorir una gestió més eficient.

---

Incorporar criteris de **sostenibilitat econòmica** en totes les àrees.

---

Normalitzar les **relacions sindicals** i el treball conjunt amb els sindicats.

---

Treballar per aconseguir una **col·laboració més profunda i propera amb les administracions**.

---

---

TMB ha d'exercir el seu **paper de lideratge i decisió** en tots els espais relacionats amb la mobilitat de Barcelona, i així **guanyar en prestigi** pel seu coneixement i la seva eficàcia.

---

Definir la estratègia i l'organització de TMB a les àrees d'Internacional, Innovació i Transformació Digital.

---

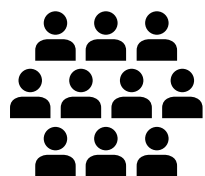
Necessitat de fer front a **projectes transversals**, que afecten tot TMB:

- De transformació
  - De sostenibilitat
  - D'innovació
  - De posicionament en l'ecosistema de mobilitat
  - De resposta als reptes de mobilitat
  - De responsabilitat social
-

## Línies estratègiques

# Compromisos

Els objectius i les actuacions se situen sota uns compromisos bàsics:



### Amb la ciutadania

---

El client com a centre de l'activitat de TMB

---

Excel·lència en el servei de transport

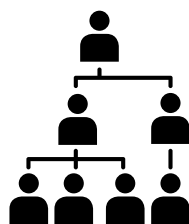
---

Informació puntual del servei a la ciutadania

---

Servei integral de mobilitat

---



### Amb els treballadors

---

Reconeixement i igualtat d'oportunitats

---

Potenciació del treball en equip i la transversalitat

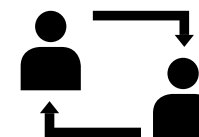
---

Estímul del creixement personal i professional

---

Desenvolupament del talent

---



### Amb la societat

---

Organització orientada al servei públic

---

Transparència

---

Eficàcia en la gestió

---

Aposta per la sostenibilitat climàtica i el medi ambient

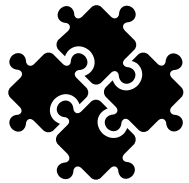
---



## 2. Disseny organitzatiu

## Disseny organitzatiu

El model d'organització té tres característiques bàsiques:



---

### **Integrador**

Un equip amb  
uns objectius únics



---

### **Obert**

S'anirà adequant  
a les necessitats de  
l'organització i de l'entorn

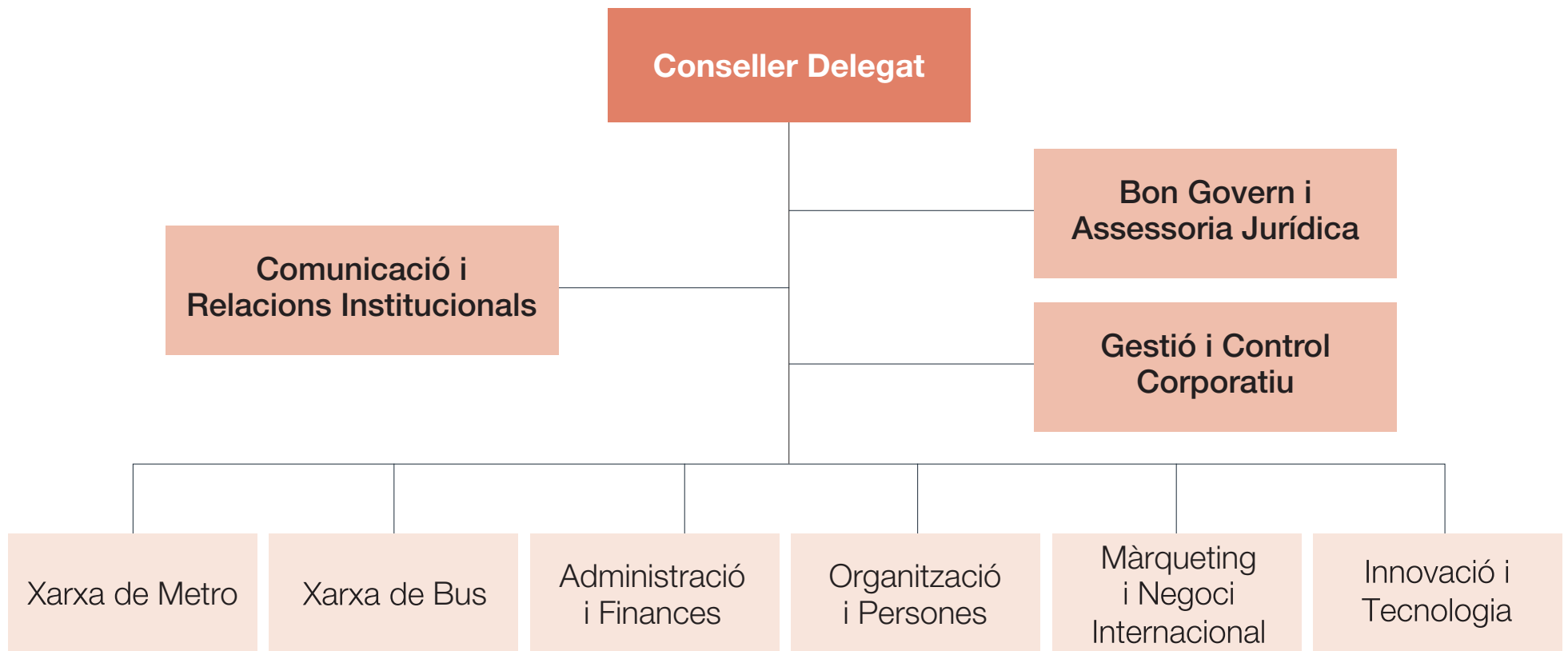


---

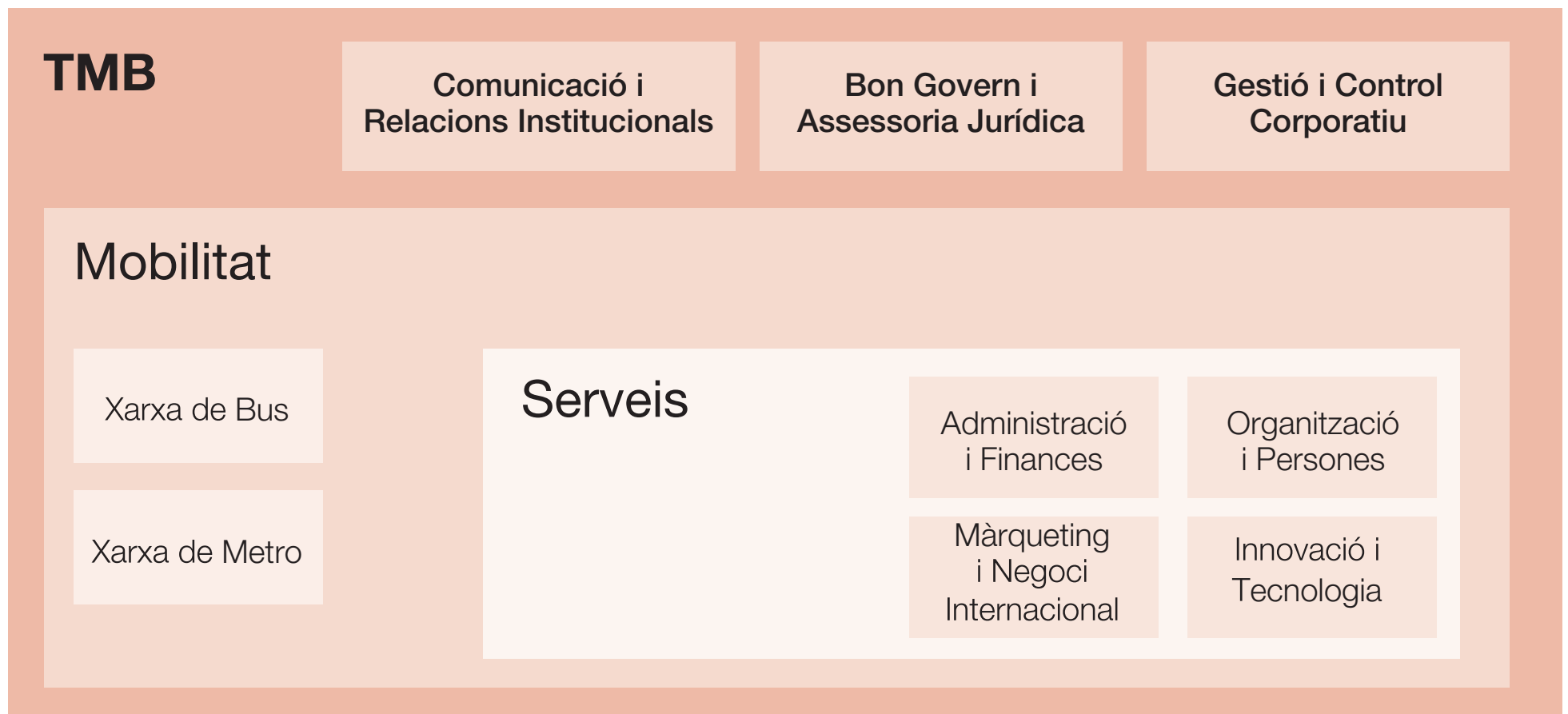
### **Orientat al servei i a la millora permanent**

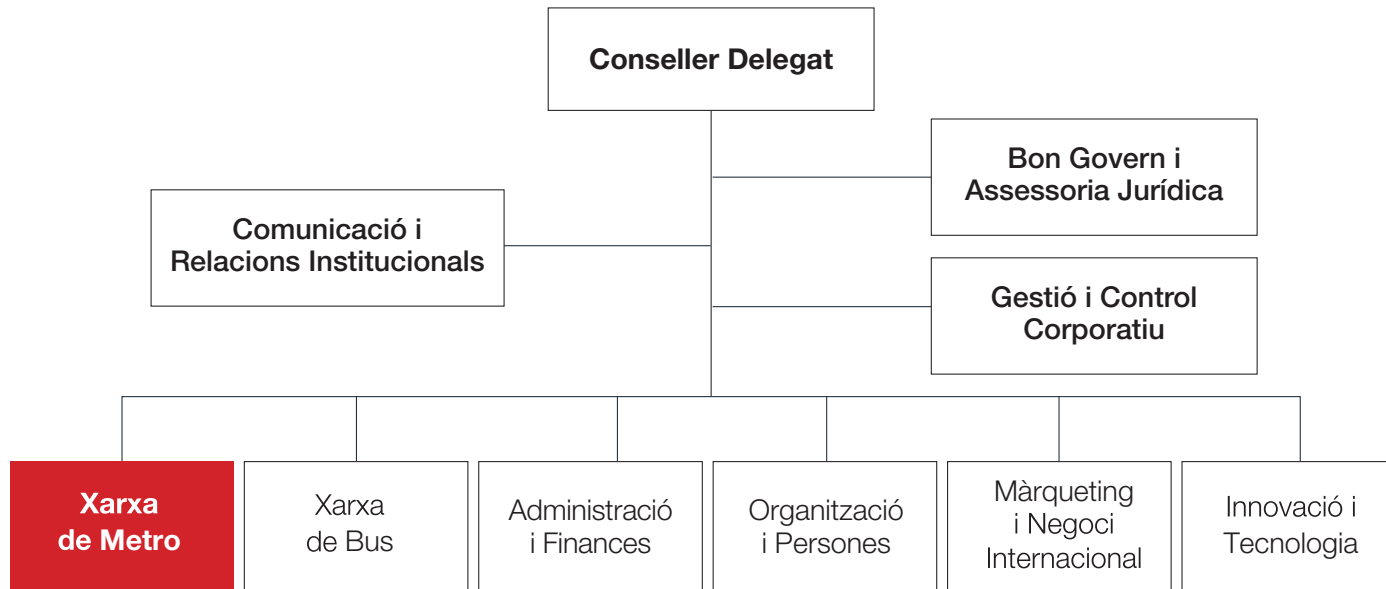


## Disseny organitzatiu



## Disseny organitzatiu





## Xarxa de Metro

---

Operacions

---

Manteniment

---

Projectes

---

Material mòbil

---

Infraestructura

---

---

Centre de Control

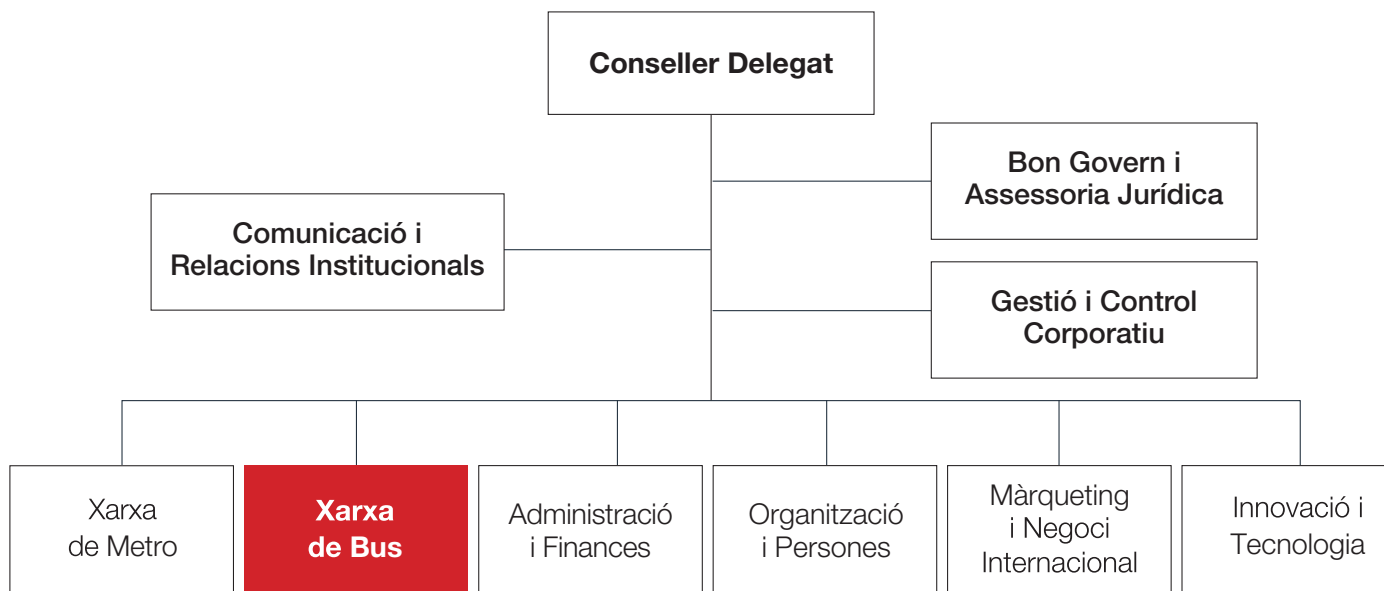
---

Seguretat d'instal·lacions  
críiques

---

Funicular, Tramvia Blau  
i Telefèric

---



## **Xarxa de Bus**

---

Operacions

---

Manteniment

---

Projectes

---

Material mòbil

---

---

Infraestructura

---

Centre de Control

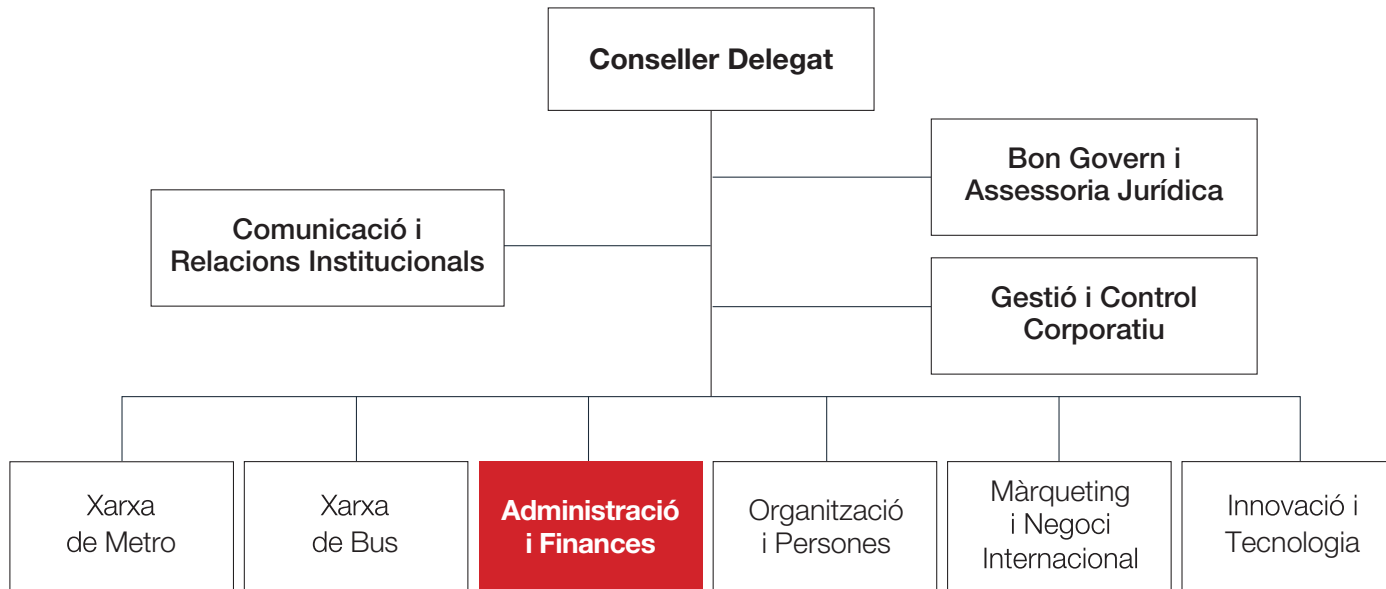
---

Instal·lacions

---

Bus Turístic

---



## **Administració i Finances**

---

Comptabilitat financera i analítica

---

Finançament i tresoreria

---

Seguiment econòmic de totes les societats

---

---

Assegurances

---

Logística de vendes i recaptació

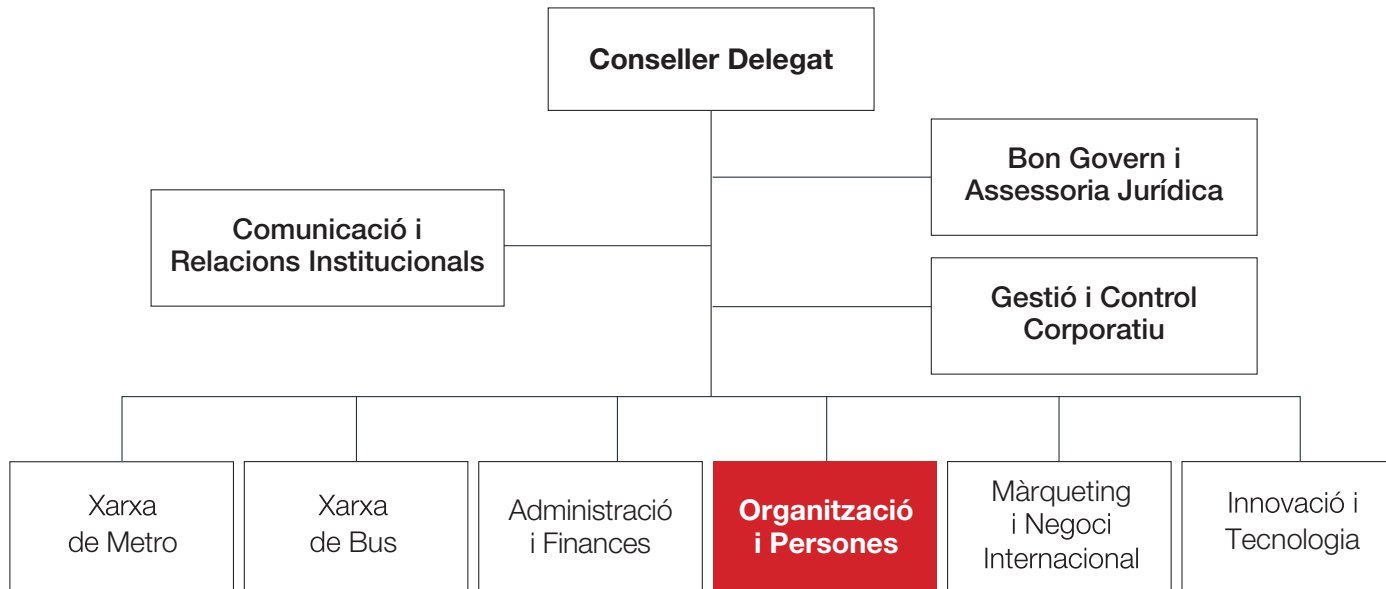
---

Gestió patrimonial

---

Serveis generals

---



## Direcció d'Organització i Persones

---

Selecció i formació de personal

---

Organització

---

Relacions laborals / legals

---

Gestió del talent

---

---

Salut Laboral

---

Administració de persones

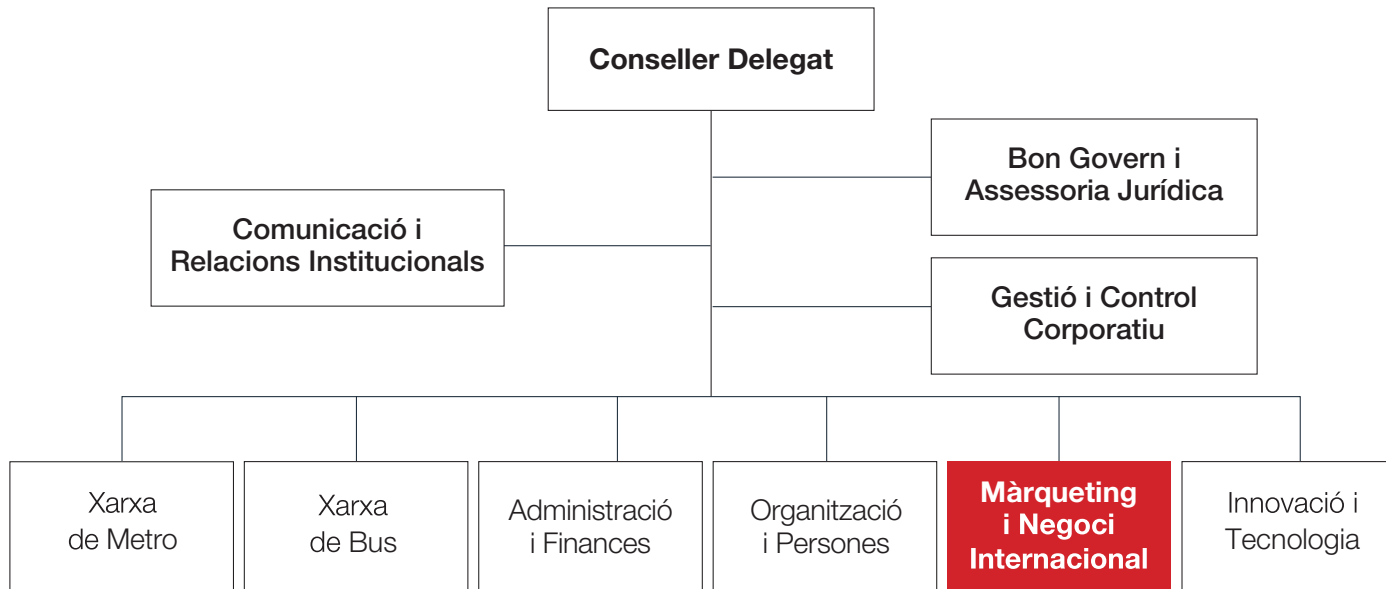
---

Gestió de nòmines

---

Pla de pensions

---



## Màrqueting i Negoci Internacional

---

Oficina Tècnica i Agility MRK

---

Serveis Centrals

---

Publicitat, Id. Corporativa i M. Dte.

---

Estratègia, Projectes i Operacions de Màrqueting

---

Negoci i Canals Digitals

---

Serveis i Transports Turístics

---

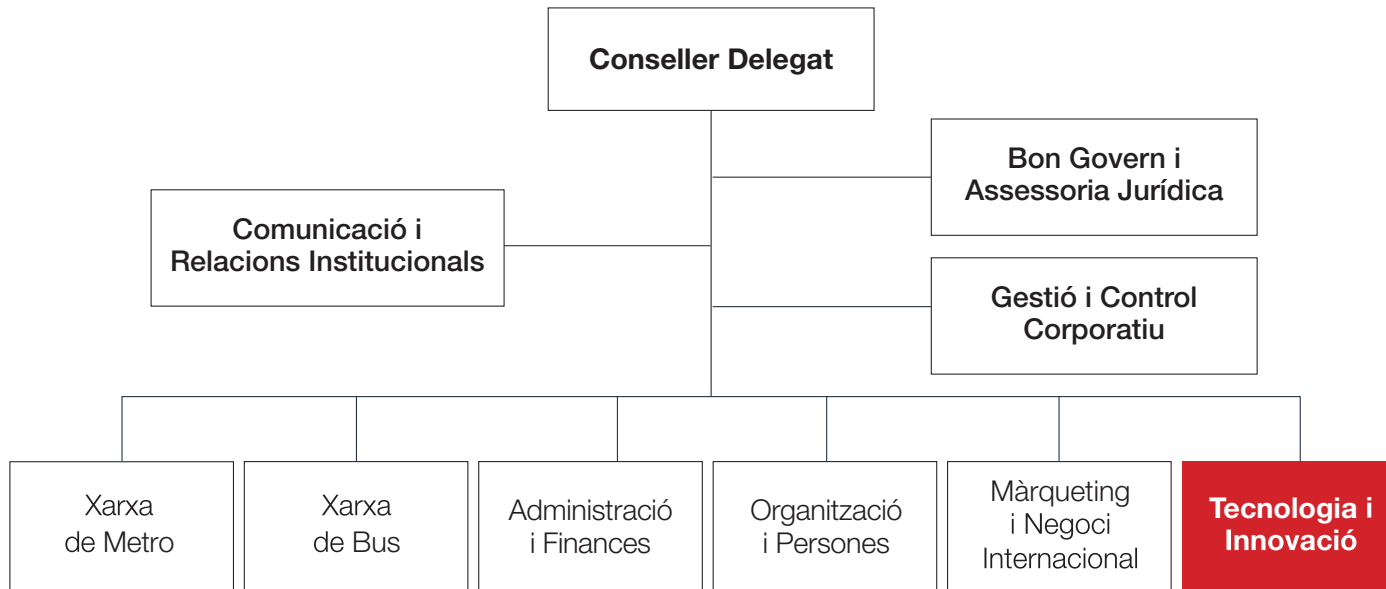
Comercial

---

Negoci Corporatiu

---

Atenció, Informació i experiència client



## Tecnologia i Innovació

---

Tecnologies del Negoci i Operació

---

Telecomunicacions

---

Suport organització i instal·lacions

---

---

Seguretat informàtica

---

Infraestructures i xarxes

---

Sistemes d'informació i gestió

---

Tecnologies digitals

---

Tecnologia de "ticketing"

---

---

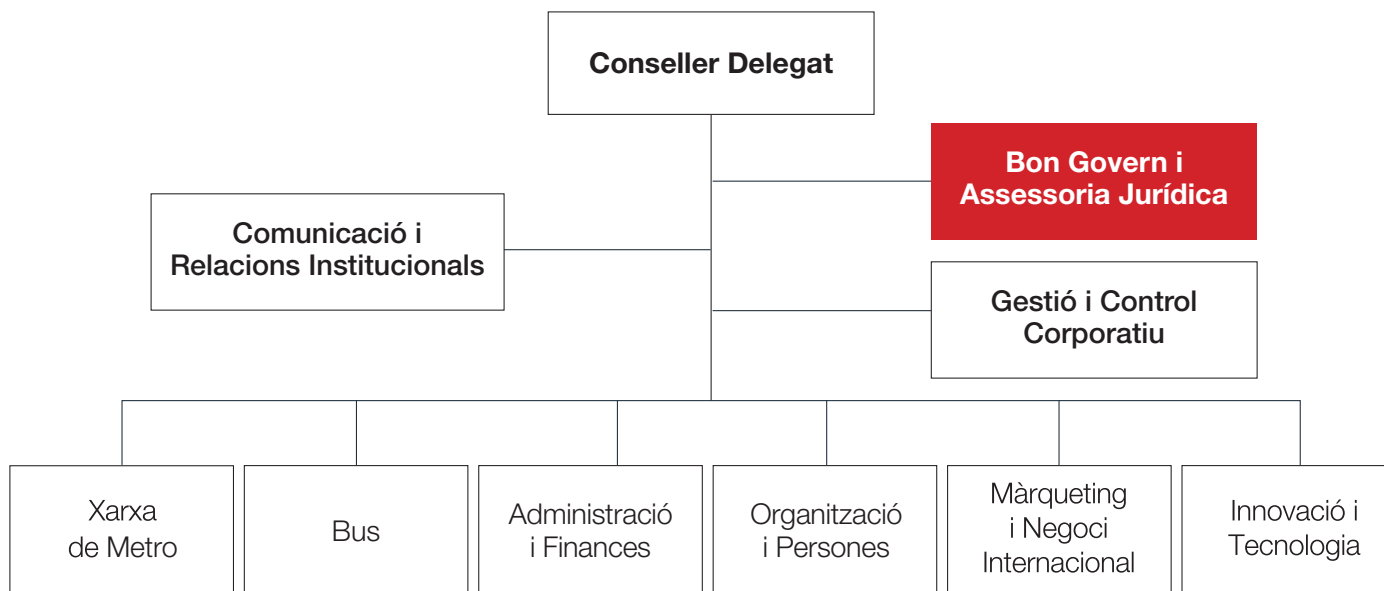
CPD de negocis i i-cloud

---

Contractes i control de telefonia, veu i dades.  
Dispositius mòbils

---





## Direcció Jurídica i de Bon Govern

---

Consell d'Administració

---

Transparència

---

Assessoria Jurídica

---

Bon Govern i compliment normatiu

---

---

Suport jurídic i laboral

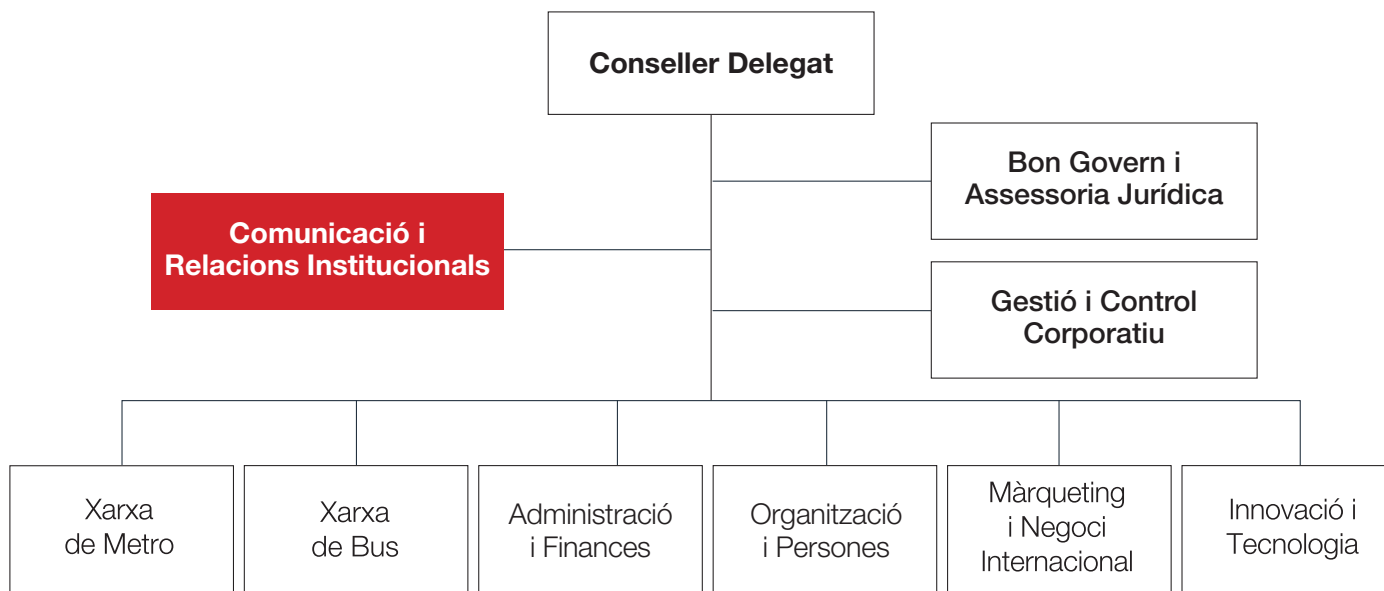
---

Contractació

---

Protecció de dades

---



## Direcció de Comunicació i Relacions Institucionals

---

Comunicació externa

---

Comunicació interna

---

Responsabilitat social,  
dona i diversitat

---

Reputació corporativa

---

Agenda institucional

---



---

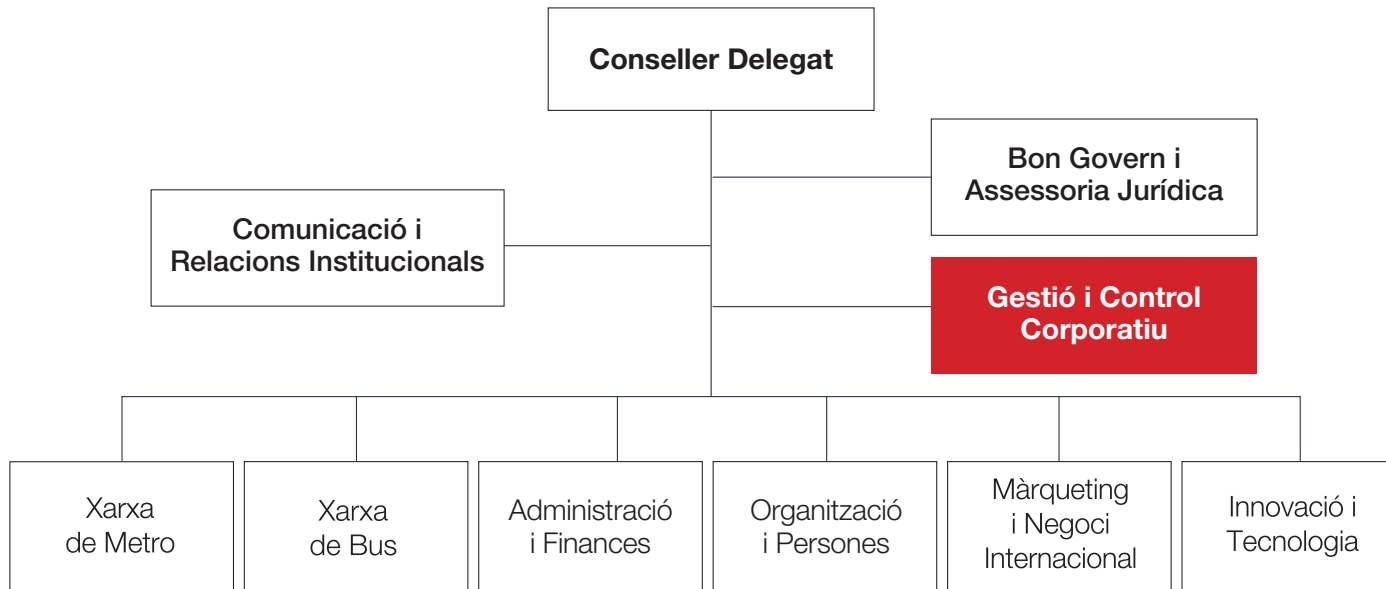
Fundació TMB:

- Patrimoni
  - Projectes culturals i educatius
  - Convenis i mecenatge
- 

---

RSC i Agenda 2030 (des de la Fundació):

- Accessibilitat i Mobilitat Sostenible
  - Igualtat, inclusió social i integració
  - Transparència i Compromís Ètic
-



## **Gestió i Control Corporatiu**

---

Elaboració i seguiment pressupostari

---

Contracte programa

---

Control gestió

---

Auditories internes

---

---

Sistema de reporting

---

Gestió de qualitat i medi ambient

---

Planificació de la xarxa

---

Qualitat i gestió ambiental

---

# 3. Model de governança

## Model de governança

# Model de gestió

El model de governança té les característiques següents:

---

Tots els comitès es reuneixen, com a mínim, **una vegada al mes**.

---

**Cada comitè té un coordinador** que fa les convocatòries i elabora el resum dels temes tractats amb un èmfasi especial en els acords, els compromisos i les responsabilitats.

---

Segons els temes que s'hi tracten **poden assistir-hi convidats**.

---

El **CD està convocat a totes les reunions**, amb la qual cosa hi pot assistir en funció de la seva agenda.

---

---

Addicionalment, hi ha els **comitès interns** a cada Direcció, que han de quedar fixats i validats en el Consell de Direcció.

---

Per a cadascun dels òrgans de gestió hi haurà uns **indicadors** que facilitin el seguiment dels objectius.

---



## Model de governança

# Comissió de Pressupostos

Bàsic per aconseguir la sostenibilitat econòmica i la competitivitat:

---

Liderat per Gestió i Control Corporatiu.

---

Responsable de l'**elaboració i seguiment** de pressupost.

---

Reunió inicial de llançament d'elaboració de pressupostos al gener, on es defineixen les **línies estratègiques, els projectes que cal considerar, els criteris o el calendari**, entre d'altres. amb l'assistència de tots els Directors d'Àrea.

---

---

Elaboració posterior del **Pressupost per cada Àrea** i consolidació en l'àmbit de TMB.

---

**Calendari de reunions** perquè el Pressupost de l'any següent estigui aprovat i presentat a AMB i ATM en els terminis requerits.

---

Mensualment s'incorpora, al Consell de Direcció, el **seguiment del Pressupost per cada Àrea**.

---

## Model de governança

# Coordinació amb Administracions

---

En procés de definició. S'acordarà amb les Administracions.

---

Participaran les àrees que es defineixin com a necessàries en cada comissió o grup de treball:

- **AMB**
  - **ATM**
  - **Ajuntament de Barcelona**
  - **Ajuntaments dels àmbits d'actuació de TMB**
  - **Generalitat de Catalunya**
  - ...
-



## Model de governança

# Projectes estratègics

---

Són una **eina fonamental per liderar el futur de TMB** i garantir la transversalitat en l'actuació.

---

La **Gestió dels Projectes** informarà **directament el conseller delegat** del seu avanç en el Comitè Estratègic, així com periòdicament en el Comitè de Direcció.

---

A cada projecte hi haurà **un responsable i participants de diferents àrees**. L'objectiu és que l'equip estigui format per un màxim de 6 persones.

---

A cada Direcció **es lideraran anualment els projectes estratègics** aprovats prèviament en el Comitè Estratègic.

---

---

És prioritari garantir-ne la **gestió transversal**.

---

En la primera reunió del Comitè Estratègic es definiran els **projectes estratègics per al 2020**.

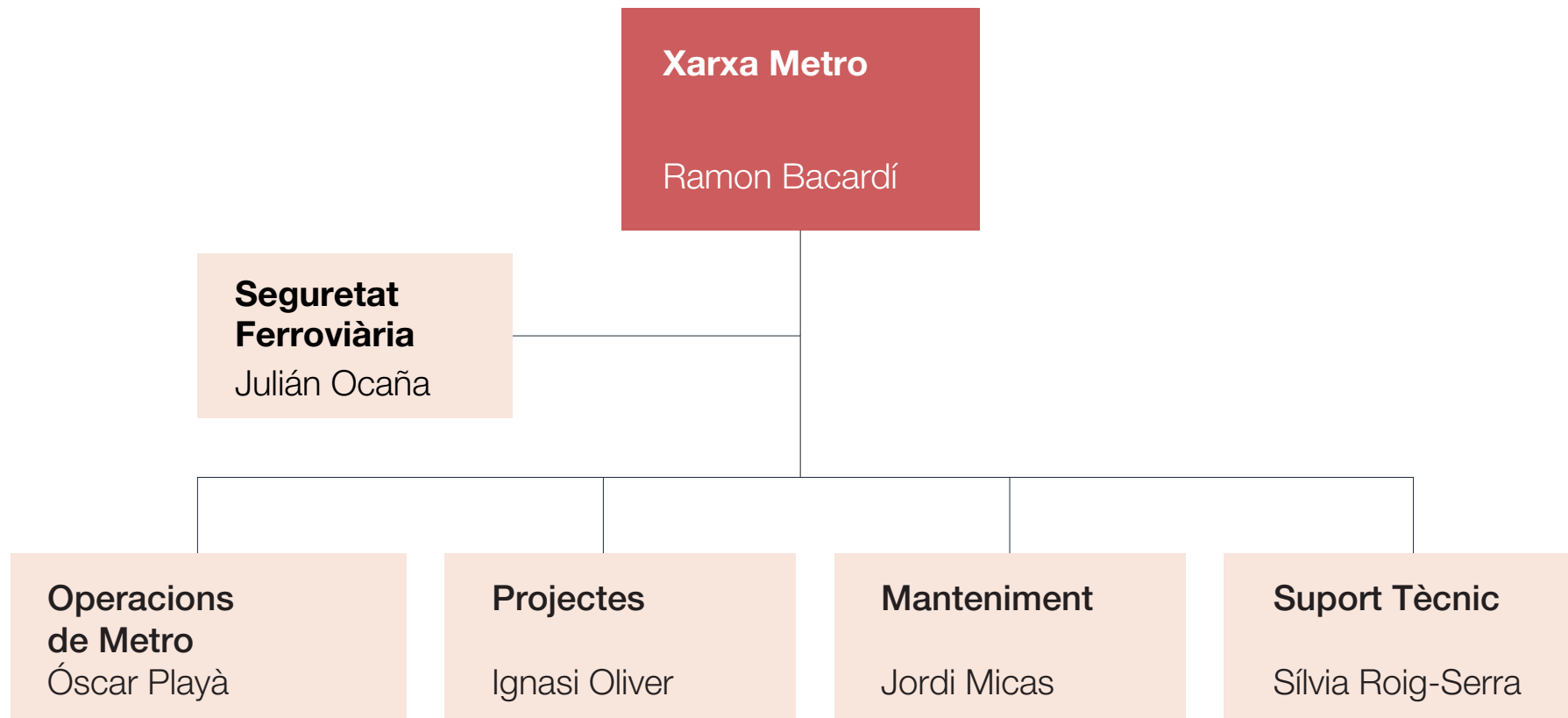
---

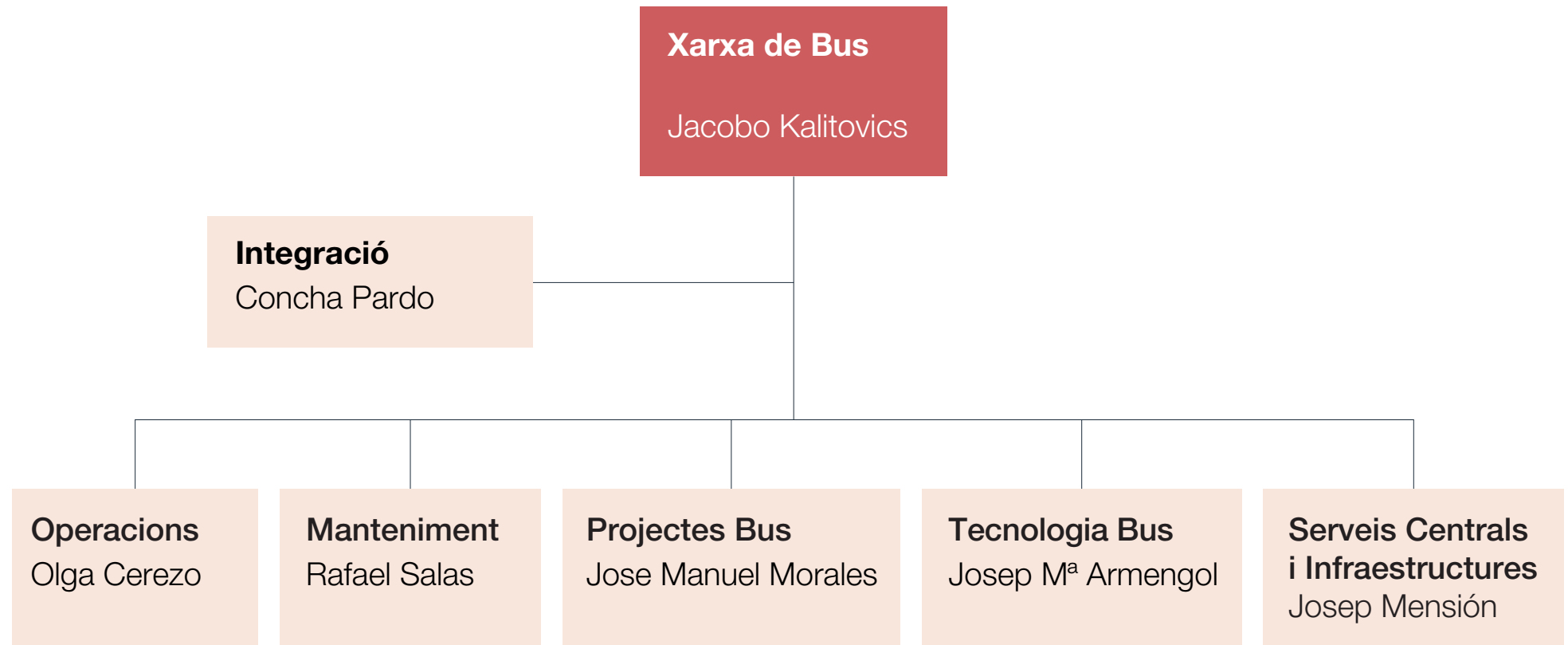
Per a cada projecte caldrà:

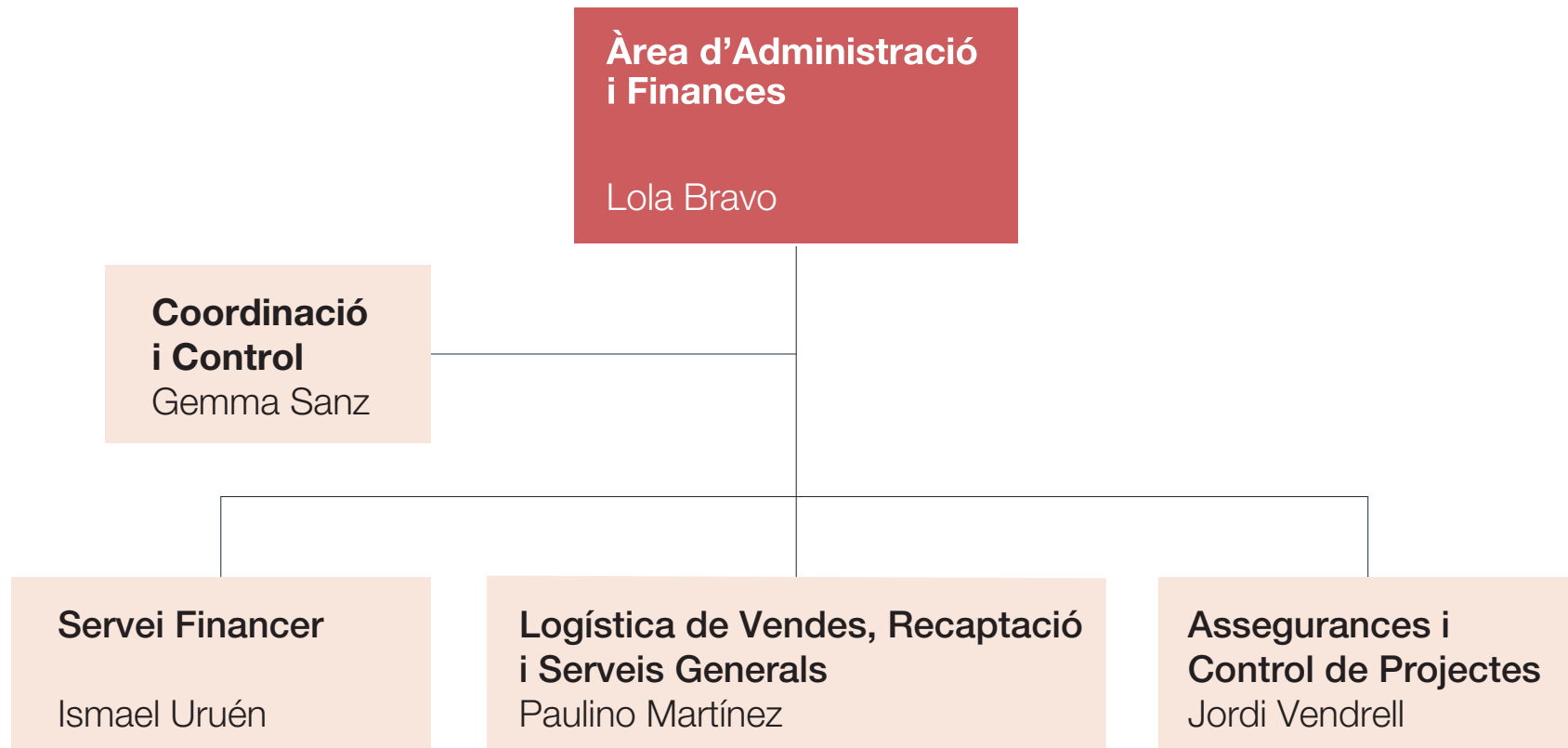
- **analitzar l'impacte** que suposarà,
  - **fixar-ne els objectius**,
  - **establir els indicadors** que en permetran el seguiment,
  - **definir-ne el calendari**,
  - **estimar els costos** que suposarà,
  - **calcular els recursos** necessaris,
  - **dimensionar l'equip**.
-

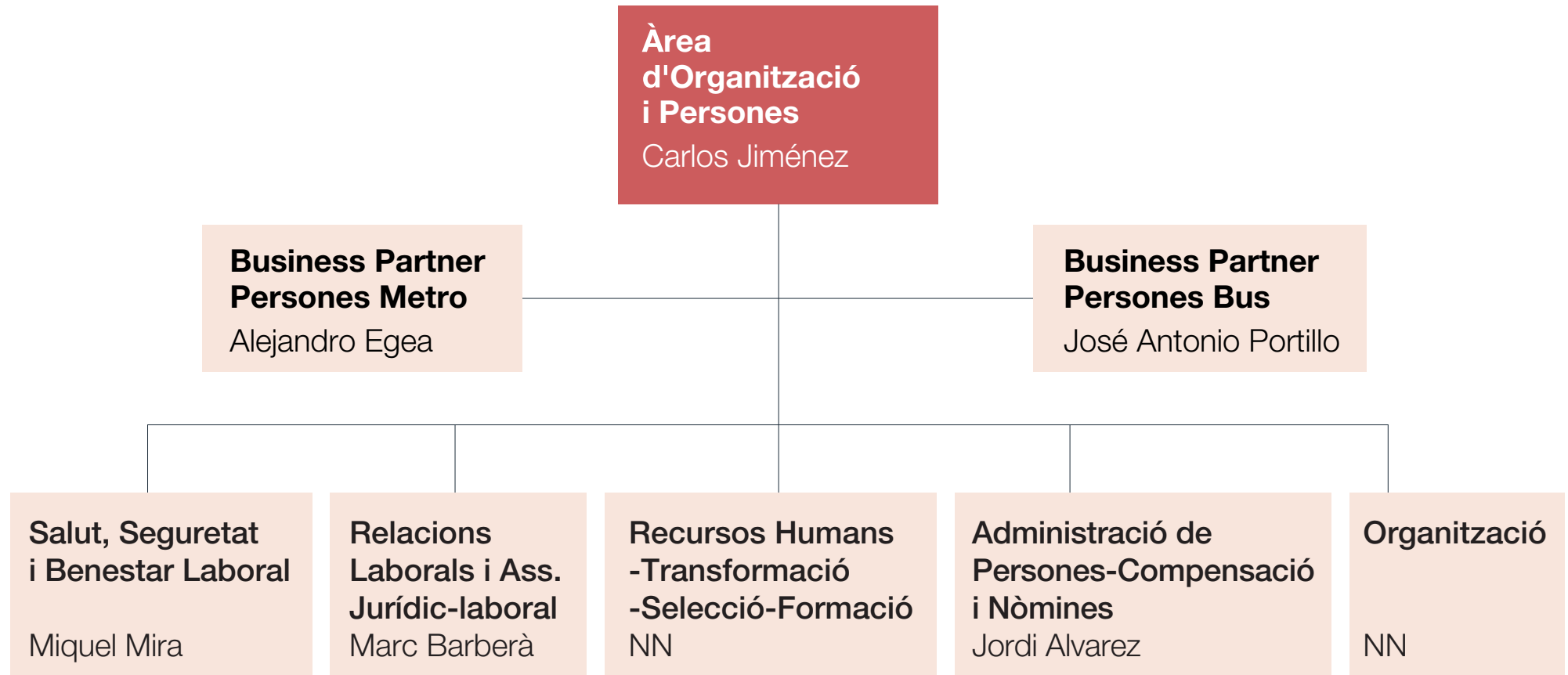
A person with a suitcase is walking through a hallway. On the left wall, there is a sign that says "Accés aquí / Access aquí / Access here" with a red arrow pointing down. On the right wall, there is a large sign with a red diamond-shaped warning sign at the top, a red circular sign with a white 'X' in the middle, and a red rectangular sign at the bottom with the text "BOMBA DE INCENDI" and "FIRE EXTINGUISHER". The hallway has a tiled floor and a doorway in the background.

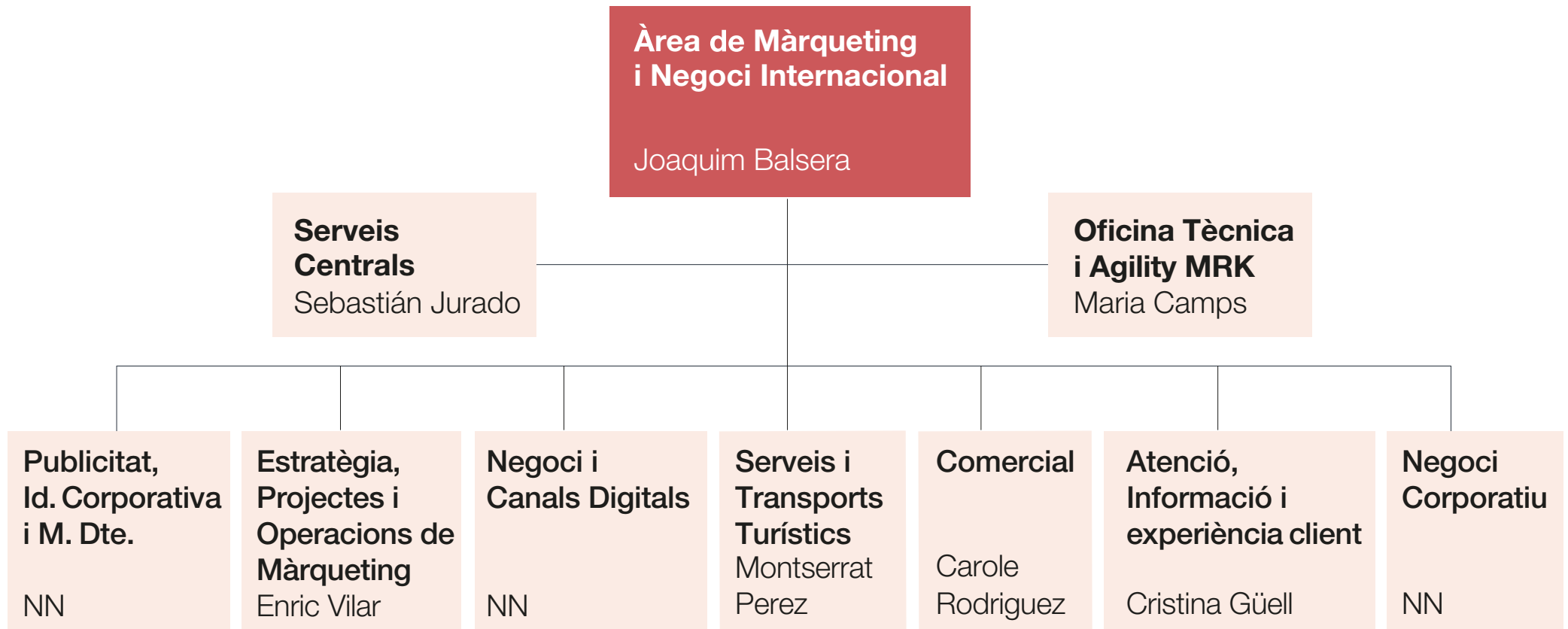
# 4. Organigrama funcional

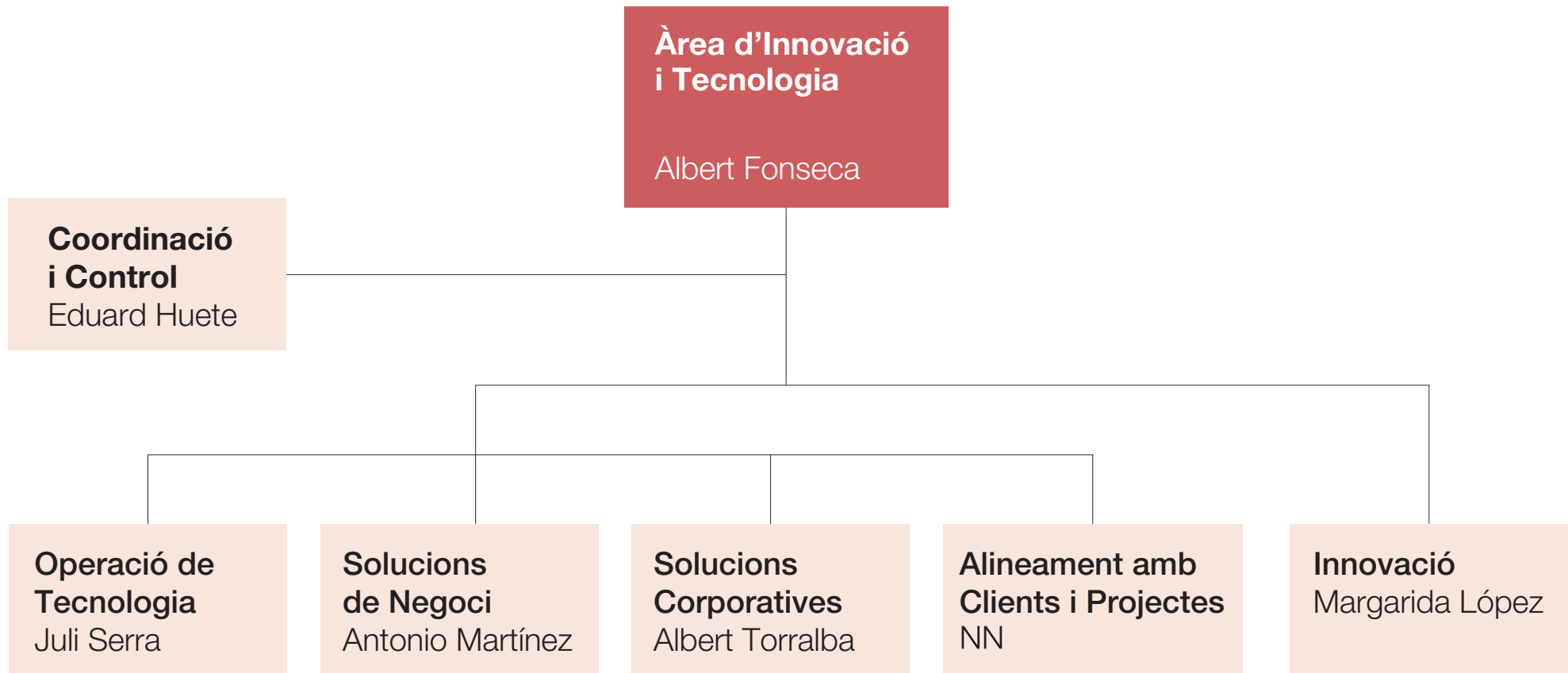




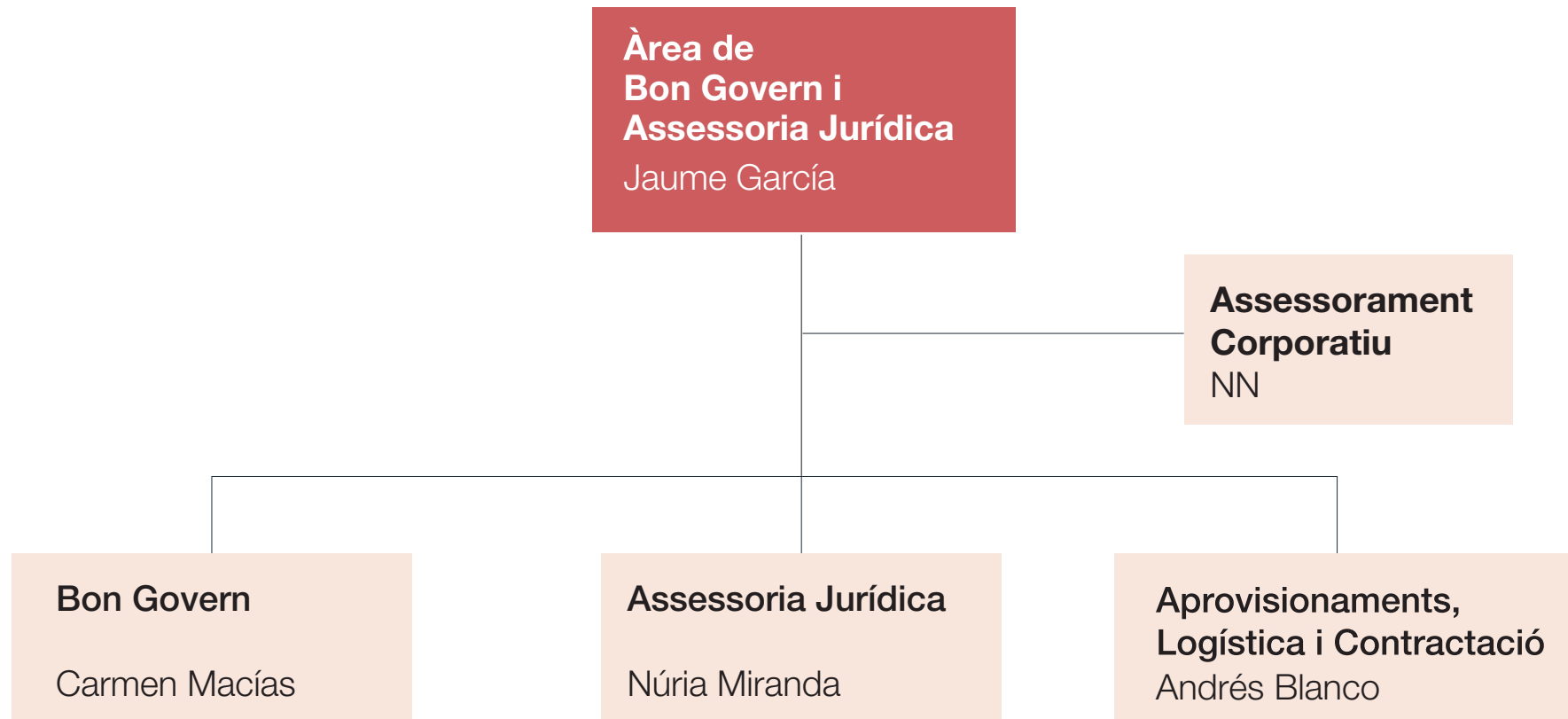


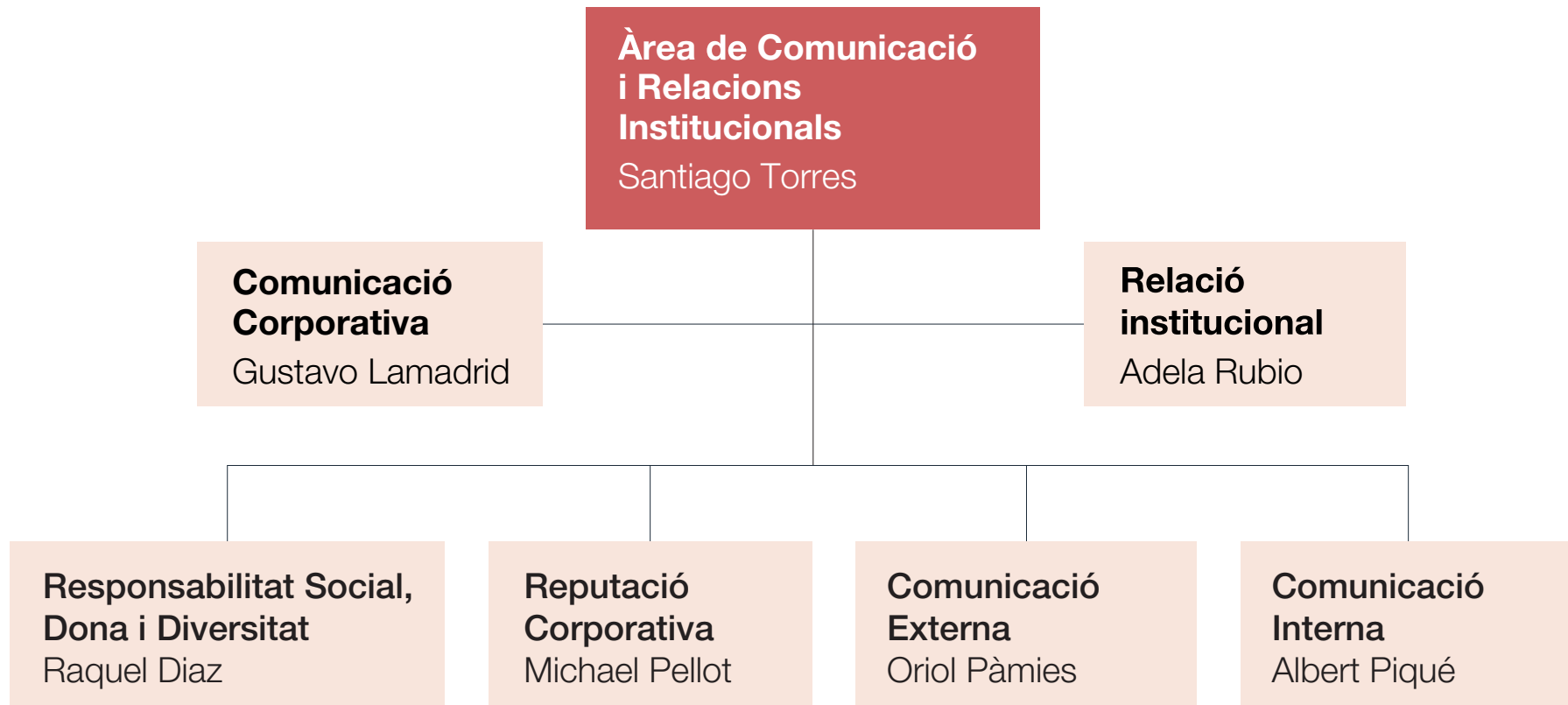


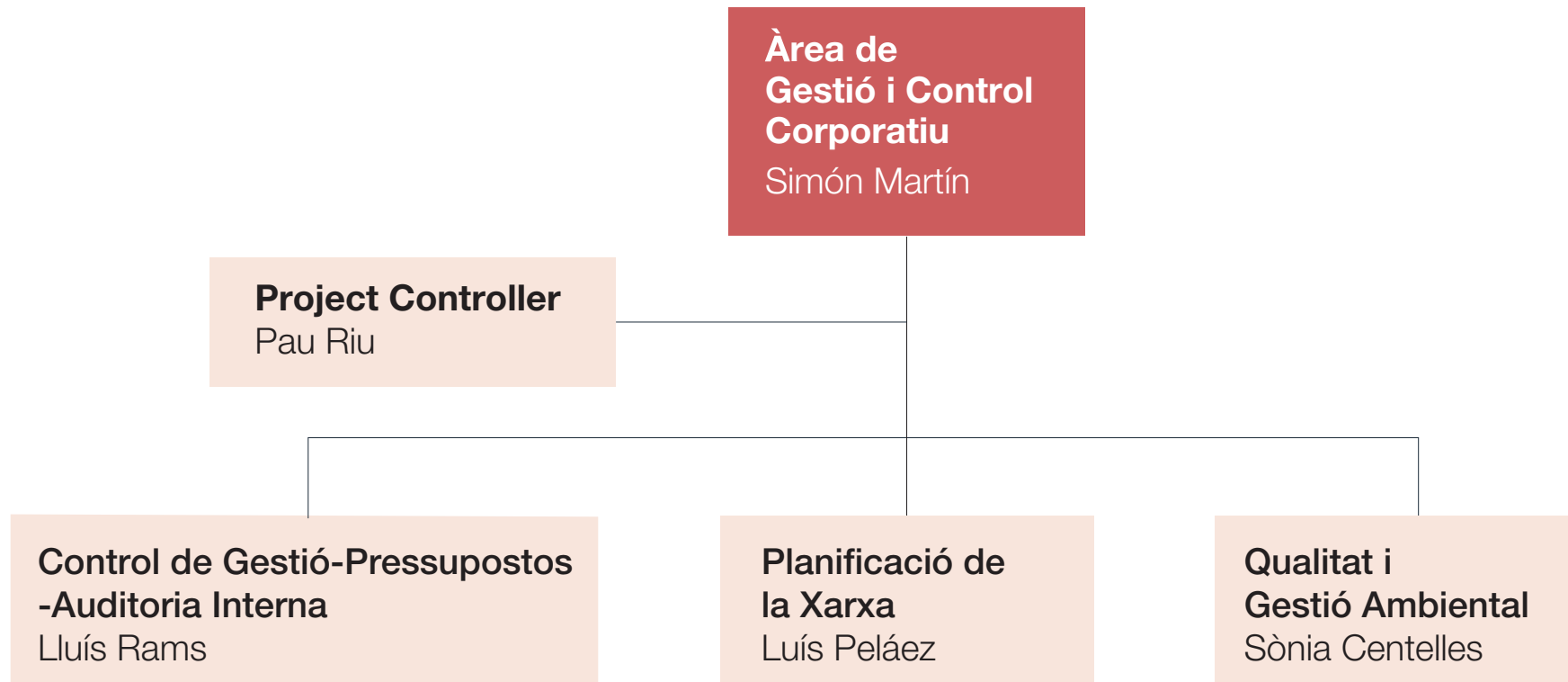












Moltes gràcies

